

ДЕПАРТАМЕНТ УПРАВЛЕНИЯ ИМУЩЕСТВОМ ИВАНОВСКОЙ ОБЛАСТИ

РАСПОРЯЖЕНИЕ

от 12.03.2025

№ 64

г. Иваново

Об установлении зоны с особыми условиями использования территории

В соответствии со статьями 57.1, 106 Земельного кодекса Российской Федерации, статьей 28 Федерального закона от 31.03.1999 № 69-ФЗ «О газоснабжении в Российской Федерации», статьей 32 Федерального закона от 13.07.2015 № 218-ФЗ «О государственной регистрации недвижимости», Положением о Департаменте управления имуществом Ивановской области, утвержденным постановлением Правительства Ивановской области от 08.02.2013 № 31-п, на основании обращения АО «Газпром газораспределение Иваново», являющегося правообладателем объекта недвижимости с кадастровым номером 37:11:040110:273, от 08.08.2024 № ДЩ-10-09/2089:

1. Установить зону с особыми условиями использования территории в отношении объекта: «Сеть газораспределения объекта (очистные сооружения) расположенные по адресу: Палехский район, п. Палех, ул. Восточная, кадастровый номер земельного участка 37:11:000000:659», кадастровый номер 37:11:040110:273, местоположение: Российская Федерация, Ивановская область, Палехский район, поселок Палех, улица Восточная (далее – Объект).

2. Границы зоны с особыми условиями использования территории устанавливаются на основании описания местоположения границ зоны с особыми условиями использования территории Объекта, выполненного кадастровым инженером Чувашовой О.В. (прилагается).

3. На земельные участки в границах зоны с особыми условиями использования территории наложить ограничения (обременения), предусмотренные пунктами 14, 15, 16 Правил охраны газораспределительных сетей, утвержденных постановлением Правительства Российской Федерации от 20.11.2000 № 878.

4. Зона с особыми условиями использования территории устанавливается на период эксплуатации Объекта.

5. Обязанность акционерного общества «Газпром газораспределение Иваново» (ИНН 3730006498; ОГРН 1023700530611; КПП 370201001; место нахождения юридического лица: 153020, Ивановская область, г. Иваново, ул. Окуловой, 59), по возмещению убытков лицам, указанным в статье 57.1 Земельного кодекса

Российской Федерации, наступает со дня внесения сведений о зоне с особыми условиями использования территории Объекта в Единый государственный реестр недвижимости.

6. Отделу земельной политики управления земельно-имущественных отношений Департамента управления имуществом Ивановской области:

- направить настоящее распоряжение в Администрацию Палехского муниципального района в срок не позднее пяти рабочих дней с даты подписания настоящего распоряжения;

- обеспечить официальное опубликование в официальном сетевом издании «Ивановская газета - сайт» настоящего распоряжения в течение 10 дней с даты подписания настоящего распоряжения;

- направить настоящее распоряжение в Управление Федеральной службы государственной регистрации, кадастра и картографии по Ивановской области в срок не позднее пяти рабочих дней с даты подписания настоящего распоряжения.

7. Настоящее распоряжение вступает в силу с даты официального опубликования.

Член Правительства Ивановской области -
директор Департамента управления
имуществом Ивановской области



С.Ю. Рошин

ОПИСАНИЕ МЕСТОПОЛОЖЕНИЯ ГРАНИЦ

Охранная зона объекта газоснабжения: "Сеть газораспределения объекта (очистные сооружения) расположенные по адресу: Палехский район, п.Палех, ул. Восточная, кадастровый номер земельного участка 37:11:000000:659"

(наименование объекта, местоположение границ которого описано (далее - объект))

Раздел 1

Сведения об объекте

№ п/п	Характеристики объекта	Описание характеристик
1	2	3
1.	Местоположение объекта	Ивановская область, м.р-н Палехский, г.п Палехское, поселок Палех
2.	Площадь объекта +/- величина погрешности определения площади (Р +/- Дельта Р)	1170 +/- 12 м ²
3.	Иные характеристики объекта	Ограничения установлены Постановлением Правительства РФ от 20 ноября 2000 г. №878 "Об утверждении Правил охраны газораспределительных сетей" с изменениями и дополнениями от 22 декабря 2011 г., 17 мая 2016 г.

Раздел 2**Сведения о местоположении границ объекта**

1. Система координат МСК-37, зона 2

2. Сведения о характерных точках границ объекта

Обозначение характерных точек границ	Координаты, м		Метод определения координат характерной точки	Средняя квадратическая погрешность положения характерной точки (Mt), м	Описание обозначения точки на местности (при наличии)
	X	Y			
1	2	3	4	5	6
1	284228.82	2269647.09	Метод спутниковых геодезических измерений (определений)	0.10	-
2	284228.06	2269651.02	Метод спутниковых геодезических измерений (определений)	0.10	-
3	284224.45	2269650.32	Метод спутниковых геодезических измерений (определений)	0.10	-
4	284165.07	2269726.15	Метод спутниковых геодезических измерений (определений)	0.10	-
5	284141.11	2269730.51	Метод спутниковых геодезических измерений (определений)	0.10	-
6	284142.26	2269739.12	Метод спутниковых геодезических измерений (определений)	0.10	-
7	284120.83	2269742.06	Метод спутниковых геодезических измерений (определений)	0.10	-
8	284119.14	2269729.36	Метод спутниковых геодезических измерений (определений)	0.10	-
9	284094.60	2269720.07	Метод спутниковых геодезических измерений (определений)	0.10	-
10	284066.26	2269725.73	Метод спутниковых геодезических измерений (определений)	0.10	-
11	284065.47	2269721.81	Метод спутниковых геодезических измерений (определений)	0.10	-

2. Сведения о характерных точках границ объекта					
Обозначение характерных точек границ	Координаты, м		Метод определения координат характерной точки	Средняя квадратическая погрешность положения характерной точки (Mt), м	Описание обозначения точки на местности (при наличии)
	X	Y			
1	2	3	4	5	6
12	284094.94	2269715.92	Метод спутниковых геодезических измерений (определений)	0.10	-
13	284118.54	2269724.85	Метод спутниковых геодезических измерений (определений)	0.10	-
14	284118.08	2269721.46	Метод спутниковых геодезических измерений (определений)	0.10	-
15	284139.53	2269718.60	Метод спутниковых геодезических измерений (определений)	0.10	-
16	284140.59	2269726.54	Метод спутниковых геодезических измерений (определений)	0.10	-
17	284162.86	2269722.49	Метод спутниковых геодезических измерений (определений)	0.10	-
18	284222.81	2269645.92	Метод спутниковых геодезических измерений (определений)	0.10	-
1	284228.82	2269647.09	Метод спутниковых геодезических измерений (определений)	0.10	-
3. Сведения о характерных точках части (частей) границы объекта					
Обозначение характерных точек части границы	Координаты, м		Метод определения координат характерной точки	Средняя квадратическая погрешность положения характерной точки (Mt), м	Описание обозначения точки на местности (при наличии)
	X	Y			
1	2	3	4	5	6
-	-	-	-	-	-

Раздел 3

Сведения о местоположении измененных (уточненных) границ объекта

1. Система координат -

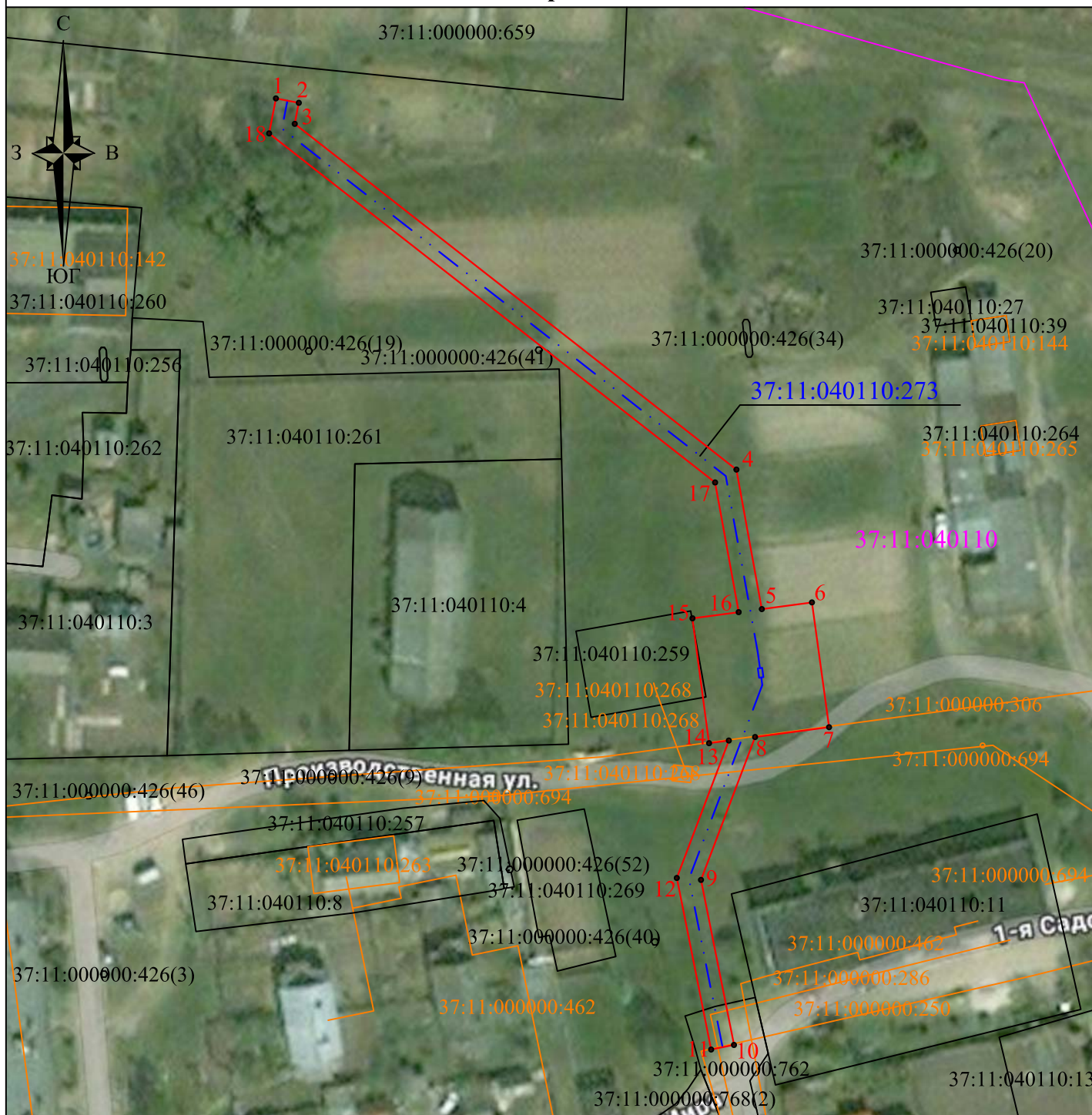
2. Сведения о характерных точках границ объекта

Обозначение характерных точек границ	Существующие координаты, м		Измененные (уточненные) координаты, м		Метод определения координат характерной точки	Средняя квадратическая погрешность положения характерной точки (Mt), м	Описание обозначения точки на местности (при наличии)
	X	Y	X	Y			
1	2	3	4	5	6	7	8
-	-	-	-	-	-	-	

3. Сведения о характерных точках части (частей) границы объекта

Обозначение характерных точек части границы	Существующие координаты, м		Измененные (уточненные) координаты, м		Метод определения координат характерной точки	Средняя квадратическая погрешность положения характерной точки (Mt), м	Описание обозначения точки на местности (при наличии)
	X	Y	X	Y			
1	2	3	4	5	6	7	8
-	-	-	-	-	-	-	

План границ объекта



Масштаб 1:1000

Используемые условные знаки и обозначения:

- граница зоны с особыми условиями использования территории;
- 1** - обозначение характерных точек границы зоны;
- 37:11:040110** - границы и номер кадастрового квартала;
- 37:11:040110:4** - граница и номер земельных участков в соответствии со сведениями ЕГРН;
- 37:11:040110:263** - граница и номер объектов капитального строительства в соответствии со сведениями ЕГРН;
- ось газопровода;
- 37:11:040110:273** - кадастровый номер газопровода



Подпись _____ Дата "18" февраля 2025 г.

Место для оттиска печати (при наличии) лица, составившего описание местоположения границ объекта