



# ДЕПАРТАМЕНТ УПРАВЛЕНИЯ ИМУЩЕСТВОМ ИВАНОВСКОЙ ОБЛАСТИ

## РАСПОРЯЖЕНИЕ

от 31.05.2024

№ 412

г. Иваново

### Об установлении зоны с особыми условиями использования территории

В соответствии со статьями 57.1, 106 Земельного кодекса Российской Федерации, статьей 28 Федерального закона от 31.03.1999 № 69-ФЗ «О газоснабжении в Российской Федерации», статьей 32 Федерального закона от 13.07.2015 № 218-ФЗ «О государственной регистрации недвижимости», Положением о Департаменте управления имуществом Ивановской области, утвержденным постановлением Правительства Ивановской области от 08.02.2013 № 31-п, на основании обращения АО «Газпром газораспределение Иваново», являющегося правообладателем объекта недвижимости с кадастровым номером 37:05:000000:2122 от 13.03.2024 № ДЦ-10-09/653:

1. Установить зону с особыми условиями использования территории в отношении объекта: «Газопровод- ввод к жилому дому №2 по ул.Летняя в д.Полуниха Ивановского муниципального района», кадастровый номер 37:05:000000:2122, местоположение: Российская Федерация, Ивановская область, Ивановский муниципальный район, деревня Полуниха, улица Летняя, дом 2 (далее – Объект).

2. Границы зоны с особыми условиями использования территории устанавливаются на основании описания местоположения границ зоны с особыми условиями использования территории Объекта, выполненного кадастровым инженером Онучиной Л.В. (прилагается).

3. На земельные участки в границах зоны с особыми условиями использования территории наложить ограничения (обременения), предусмотренные пунктами 14, 15, 16 Правил охраны газораспределительных сетей, утвержденных постановлением Правительства Российской Федерации от 20.11.2000 № 878.

4. Зона с особыми условиями использования территории устанавливается на период эксплуатации Объекта.

5. Обязанность акционерного общества «Газпром газораспределение Иваново» (ИНН 3730006498; ОГРН 1023700530611; КПП 370201001; место нахождения юридического лица: 153020, Ивановская область, г. Иваново, ул. Окуловой, 59), по возмещению убытков лицам, указанным в статье 57.1 Земельного кодекса

Российской Федерации, наступает со дня внесения сведений о зоне с особыми условиями использования территории Объекта в Единый государственный реестр недвижимости.

6. Отделу земельной политики управления земельно-имущественных отношений Департамента управления имуществом Ивановской области:

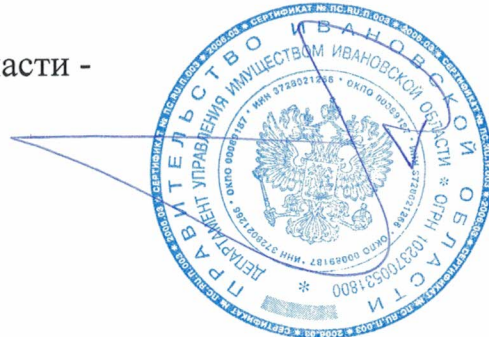
- направить настоящее распоряжение в Администрацию Коляновского сельского поселения Ивановского муниципального района в срок не позднее пяти рабочих дней с даты подписания настоящего распоряжения;

- обеспечить официальное опубликование в официальном сетевом издании «Ивановская газета - сайт» настоящего распоряжения в течение 10 дней с даты подписания настоящего распоряжения;

- направить настоящее распоряжение в Управление Федеральной службы государственной регистрации, кадастра и картографии по Ивановской области в срок не позднее пяти рабочих дней с даты подписания настоящего распоряжения.

7. Настоящее распоряжение вступает в силу с даты официального опубликования.

Член Правительства Ивановской области -  
директор Департамента управления  
имуществом Ивановской области



С.Ю. Роцин

Приложение к Распоряжению  
Департамента управления имуществом  
Ивановской области

от « 31 » 05 2024 г № 412

<b>Графическое описание местоположения границ населенных пунктов, территориальных зон, особо охраняемых природных территорий, зон с особыми условиями использования территории</b>		
<b><u>Охранная зона объекта «Газопровод- ввод к жилому дому №2 по ул.Летняя в д.Полуниха Ивановского муниципального района» (кадастровый номер 37:05:000000:2122)</u></b>		
(наименование объекта землеустройства)		
<b>Сведения об объекте землеустройства</b>		
№ п/п	Характеристики объекта землеустройства	Описание характеристик
1	2	3
1	Местоположение объекта землеустройства	Российская Федерация, Ивановская область, Ивановский муниципальный район, деревня Полуниха, улица Летняя, дом 2
2	Площадь объекта землеустройства ± величина погрешности определения площади ( $P \pm \Delta P$ )	78 кв.м ± 3
3	Иные характеристики объекта землеустройства	Согласно п. 14 Постановления Правительства Российской Федерации от 20.11.2000 г. № 878 "Об утверждении Правил охраны газораспределительных сетей", на земельные участки, входящие в охранные зоны газораспределительных сетей, в целях предупреждения их повреждения или нарушения условий их нормальной эксплуатации налагаются ограничения (обременения), которыми запрещается лицам, указанным в пункте 2 настоящих Правил: а) строить объекты жилищно-гражданского и производственного назначения; б) сносить и реконструировать мосты, коллекторы, автомобильные и железные дороги с расположенными на них газораспределительными сетями без предварительного выноса этих газопроводов по согласованию с эксплуатационными организациями; в) разрушать берегоукрепительные сооружения, водопропускные устройства, земляные и иные сооружения, предохраняющие газораспределительные сети от разрушений; г) перемещать, повреждать, засыпать и уничтожать опознавательные знаки, контрольно-измерительные пункты и другие устройства газораспределительных сетей; д) устраивать свалки и склады, разливать растворы кислот, солей, щелочей и других химически активных веществ; е) огораживать и перегораживать охранные зоны, препятствовать доступу персонала эксплуатационных организаций к газораспределительным сетям, проведению обслуживания

		<p>и устранению повреждений газораспределительных сетей; ж) разводить огонь и размещать источники огня; з) рыть погреба, копать и обрабатывать почву сельскохозяйственными и мелиоративными орудиями и механизмами на глубину более 0,3 метра; и) открывать калитки и двери газорегуляторных пунктов, станций катодной и дренажной защиты, люки подземных колодцев, включать или отключать электроснабжение средств связи, освещения и систем телемеханики; к) набрасывать, приставлять и привязывать к опорам и надземным газопроводам, ограждениям и зданиям газораспределительных сетей посторонние предметы, лестницы, влезать на них; л) самовольно подключаться к газораспределительным сетям.</p>
--	--	--

**Графическое описание местоположения границ населенных пунктов,  
территориальных зон, особо охраняемых природных территорий, зон с особыми  
условиями использования территории**

**Охранная зона объекта «Газопровод- ввод к жилому дому №2 по ул.Летняя в  
д.Полуниха Ивановского муниципального района» (кадастровый номер  
37:05:000000:2122)**

(наименование объекта землеустройства)

**Сведения о местоположении границ объекта землеустройства**

**1. Система координат МСК-37**

**2. Сведения о характерных точках границ объекта землеустройства**

Обозна чение характ ерных точек границ	Координаты, м		Метод определения координат	Средняя квадратическая погрешность положения характерной точки (M <sub>p</sub> ), м	Описание закрепления точки
	X	Y			
1	2	3	4		5
н1	294237.85	2216877.60	Аналитический метод	0.1	Закрепление отсутствует
н2	294234.69	2216880.04	Аналитический метод	0.1	Закрепление отсутствует
н3	294222.73	2216864.52	Аналитический метод	0.1	Закрепление отсутствует
н4	294225.89	2216862.08	Аналитический метод	0.1	Закрепление отсутствует
н1	294237.85	2216877.60	Аналитический метод	0.1	Закрепление отсутствует

**3. Сведения о характерных точках части (частей) границы объекта землеустройства**

-	-	-	-	-
---	---	---	---	---

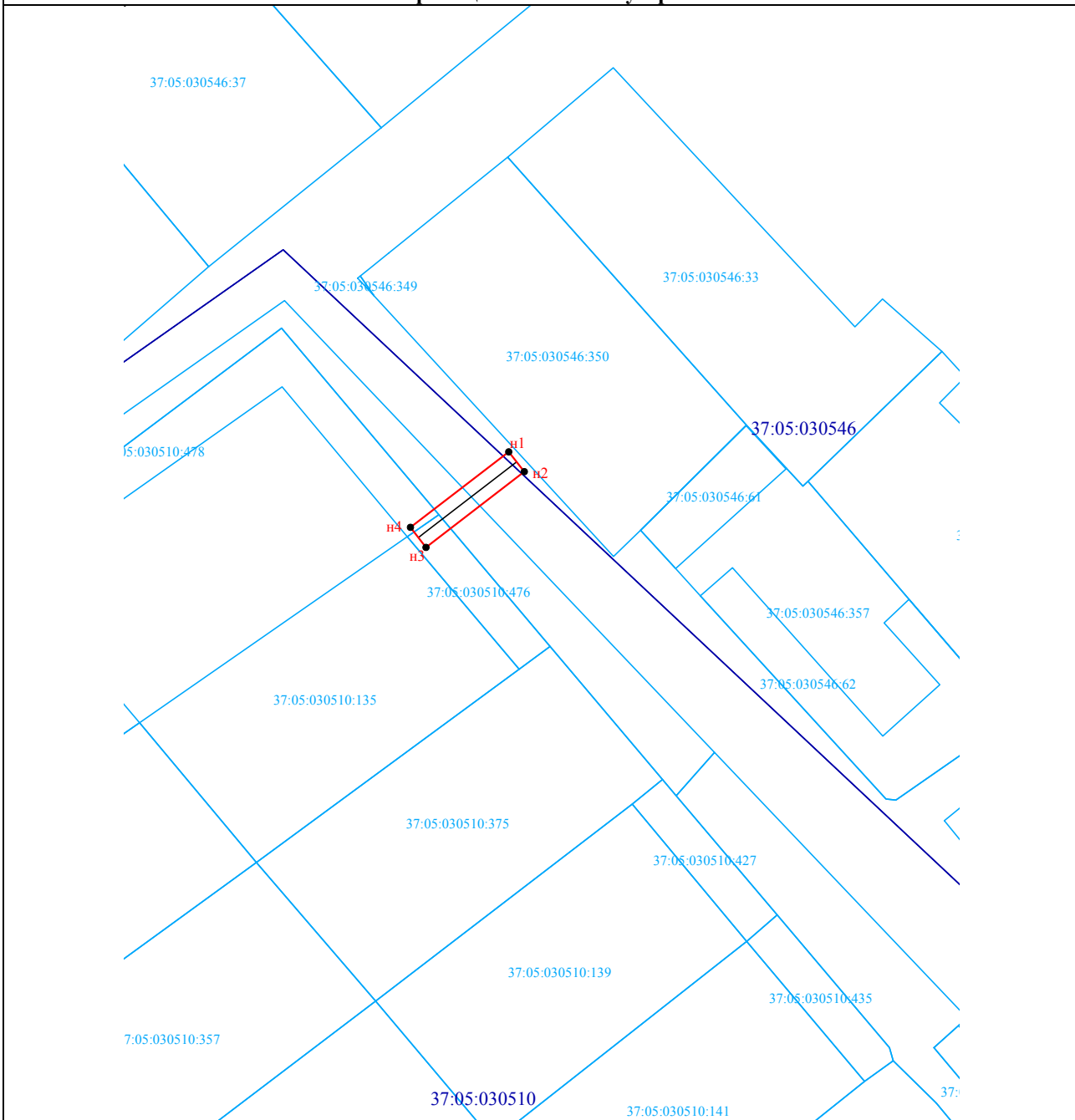
**4. Сведения о частях границ объекта землеустройства, совпадающих с местоположением внешних границ природных объектов и (или) объектов искусственного происхождения**

Обозначение части границ		Описание прохождения части границы
от точки	до точки	
1	2	3
н1	н2	-
н2	н3	-
н3	н4	-
н4	н1	-

**Графическое описание местоположения границ населенных пунктов, территориальных зон, особо охраняемых природных территорий, зон с особыми условиями использования территории**

**Охранная зона объекта «Газопровод- ввод к жилому дому №2 по ул.Летняя в д.Полуниха Ивановского муниципального района» (кадастровый номер 37:05:000000:2122)**

**План границ объекта землеустройства**



**Масштаб 1 : 1000**

**Условные обозначения:**

	- границы объекта землеустройства
	- характерная точка границ объекта землеустройства
	- границы кадастровых кварталов
37:05:123456	- номера кадастровых кварталов

Подпись \_\_\_\_\_

Дата «15» мая 2024 г.

Место для оттиска печати лица, составившего карту (план) объекта землеустройства

