

Комитет Ивановской области
по государственной охране объектов
культурного наследия

(наименование исполнительного органа
государственной власти Ивановской области)

ЗАРЕГИСТРИРОВАНО

«14» 05 2024 г.

Регистрационный № 241900129



КОМИТЕТ ИВАНОВСКОЙ ОБЛАСТИ ПО ГОСУДАРСТВЕННОЙ ОХРАНЕ ОБЪЕКТОВ КУЛЬТУРНОГО НАСЛЕДИЯ

П Р И К А З

«14» 05 2024

г. Иваново

№ 129-0

Об утверждении границ территории объекта культурного наследия регионального значения «Воинское кладбище, на котором захоронено 24 советских воина, умерших от ран в госпиталях в годы Великой Отечественной войны. (Установлены надгробные плиты и 2 скульптурные композиции)», 1941-1945 гг. (Ивановская область, г. Кохма, Шеевых ул., 75)

В соответствии с Федеральным законом от 25.06.2002 № 73-ФЗ «Об объектах культурного наследия (памятниках истории и культуры) народов Российской Федерации», Законом Ивановской области от 13.07.2007 № 105-ОЗ «Об объектах культурного наследия (памятниках истории и культуры) в Ивановской области» п р и к а з ы в а ю:

1. Утвердить границы территории, режимы использования земельных участков в границах территории объекта культурного наследия регионального значения «Воинское кладбище, на котором захоронено 24 советских воина, умерших от ран в госпиталях в годы Великой Отечественной войны. (Установлены надгробные плиты и 2 скульптурные композиции)», 1941-1945 гг. (Ивановская область, г. Кохма, Шеевых ул., 75) согласно приложению к настоящему приказу.

2. Отделу государственного надзора и учета объектов культурного наследия комитета Ивановской области по государственной охране объектов культурного наследия:

2.1. Уведомить заинтересованных лиц о принятии настоящего приказа;

2.2. В установленном порядке внести в Единый государственный реестр недвижимости сведения о границах территории объекта культурного наследия.

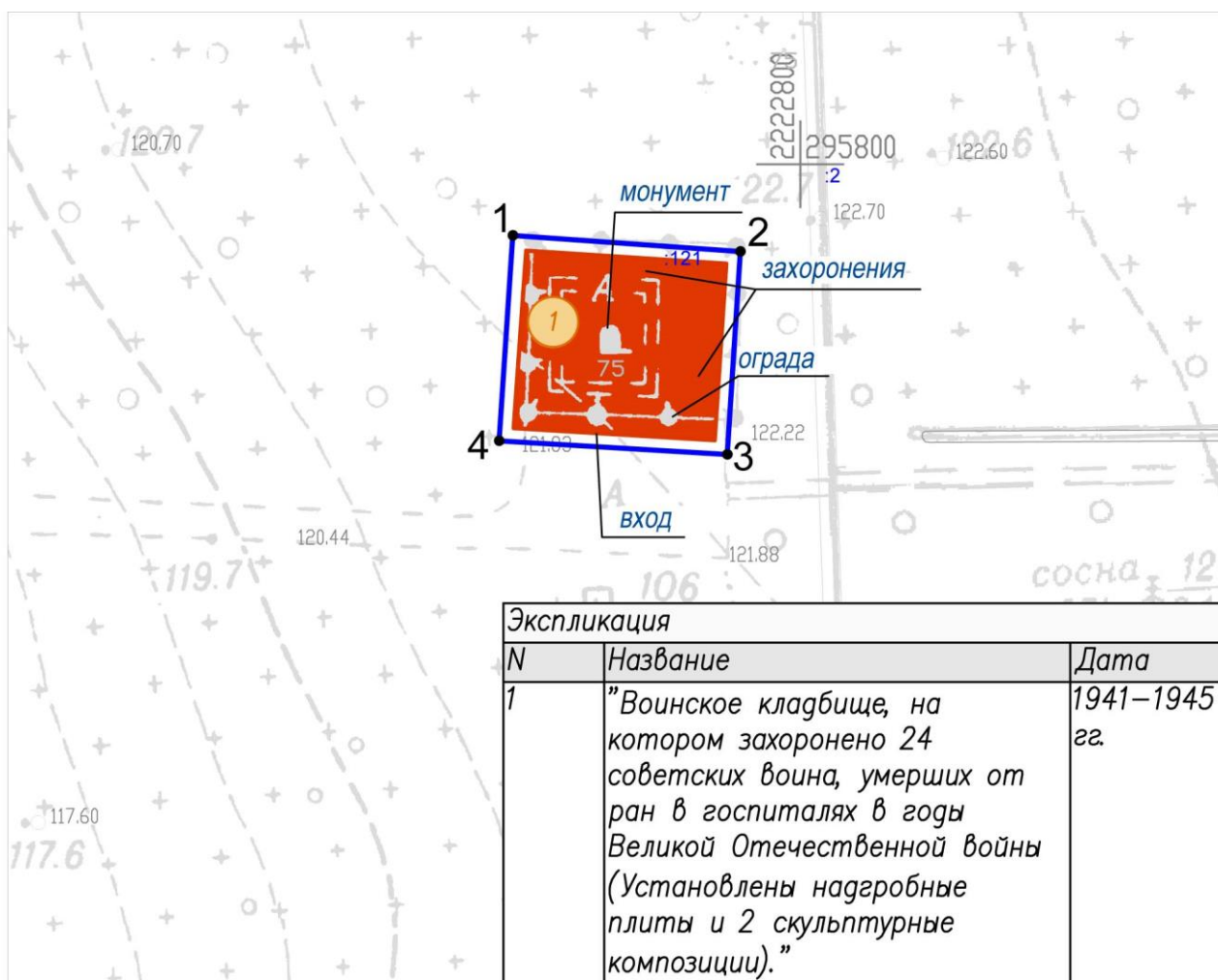
Председатель комитета



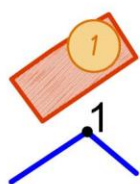
А.А. Макаров

Приложение
к приказу комитета
Ивановской области
по государственной охране
объектов культурного наследия
от 17.05.2024 № 129-о

Границы
территории объекта культурного наследия регионального значения «Воинское кладбище, на котором захоронено 24 советских воина, умерших от ран в госпиталях в годы Великой Отечественной войны. (Установлены надгробные плиты и 2 скульптурные композиции)», 1941-1945 гг. (Ивановская область, г. Кохма, Шеевых ул., 75)



Условные обозначения



Объект культурного наследия регионального значения, номер по экспликации

Граница территории объекта культурного наследия, поворотная точка, номер

Масштаб 1:1000

Координаты

характерных (поворотных) точек границ территории объекта культурного наследия регионального значения «Воинское кладбище, на котором захоронено 24 советских воина, умерших от ран в госпиталях в годы Великой Отечественной войны. (Установлены надгробные плиты и 2 скульптурные композиции)», 1941-1945 гг. (Ивановская область, г. Кохма, Шеевых ул., 75)

Система координат МСК-37

Номер поворотной точки	Координаты	
	X	Y
1	295790.08	2222760.05
2	295787.81	2222791.66
3	295759.45	2222789.85
4	295761.36	2222758.15
1	295790.08	2222760.05

Описание

границ территории объекта культурного наследия регионального значения «Воинское кладбище, на котором захоронено 24 советских воина, умерших от ран в госпиталях в годы Великой Отечественной войны. (Установлены надгробные плиты и 2 скульптурные композиции)», 1941-1945 гг. (Ивановская область, г. Кохма, Шеевых ул., 75)

Прохождение границы		Описание прохождения границы
от точки	до точки	
1	2	от северо-западного угла территории объекта культурного наследия регионального значения «Воинское кладбище, на котором захоронено 24 советских воина, умерших от ран в госпиталях в годы Великой Отечественной войны (Установлены надгробные плиты и 2 скульптурные композиции)» на юго-восток-восток вдоль существующего ограждения до точки 2 лежащей вблизи угла существующего ограждения территории объекта культурного наследия регионального значения «Воинское кладбище, на котором захоронено 24 советских воина, умерших от ран в госпиталях в годы Великой Отечественной войны (Установлены надгробные плиты и 2 скульптурные композиции)»;
2	3	от точки 2 на юго-юго-запад вдоль существующего ограждения территории объекта культурного наследия регионального значения «Воинское кладбище, на котором захоронено 24 советских воина, умерших от ран в госпиталях в годы Великой Отечественной войны (Установлены надгробные плиты и 2 скульптурные композиции)» до точки 3 лежащей вблизи угла

Прохождение границы		Описание прохождения границы
от точки	до точки	
		существующего ограждения территории объекта культурного наследия регионального значения «Воинское кладбище, на котором захоронено 24 советских воина, умерших от ран в госпиталях в годы Великой Отечественной войны (Установлены надгробные плиты и 2 скульптурные композиции)»;
3	4	от точки 3 на северо-запад-запад вдоль существующего ограждения территории объекта культурного наследия регионального значения «Воинское кладбище, на котором захоронено 24 советских воина, умерших от ран в госпиталях в годы Великой Отечественной войны (Установлены надгробные плиты и 2 скульптурные композиции)» до точки 4 лежащей вблизи угла существующего ограждения территории объекта культурного наследия регионального значения «Воинское кладбище, на котором захоронено 24 советских воина, умерших от ран в госпиталях в годы Великой Отечественной войны (Установлены надгробные плиты и 2 скульптурные композиции)»;
4	1	от точки 4 на северо-северо-восток вдоль существующего ограждения территории объекта культурного наследия регионального значения «Воинское кладбище, на котором захоронено 24 советских воина, умерших от ран в госпиталях в годы Великой Отечественной войны (Установлены надгробные плиты и 2 скульптурные композиции)» до точки 1 лежащей вблизи угла существующего ограждения территории объекта культурного наследия регионального значения «Воинское кладбище, на котором захоронено 24 советских воина, умерших от ран в госпиталях в годы Великой Отечественной войны (Установлены надгробные плиты и 2 скульптурные композиции)».

Режимы

использования земельных участков в границах территории объекта культурного наследия регионального значения «Воинское кладбище, на котором захоронено 24 советских воина, умерших от ран в госпиталях в годы Великой Отечественной войны. (Установлены надгробные плиты и 2 скульптурные композиции)», 1941-1945 гг. (Ивановская область, г. Кохма, Шеевых ул., 75)

Разрешается по согласованию с исполнительным органом государственной власти Ивановской области, уполномоченным в области государственной охраны объектов культурного наследия:

- работы по сохранению объекта культурного наследия или его отдельных элементов – реставрация, консервация, ремонт и приспособление объектов культурного наследия для современного использования;
- сохранение исторической функции воинского кладбища, сооружений на его территории без нарушения предмета охраны;
- консервация и музеефикация объектов культурного наследия, объектов археологического наследия, а также культурного слоя, на основании комплексных научно-исследовательских работ;
- ремонт, реконструкция существующих дорог и проездов с использованием в дорожных покрытиях бетона, асфальта, гравия, брусчатки, булыжника, колотого камня, сохранение тропинок по естественному основанию;
- ремонт, реконструкция существующих инженерных сетей (с рекультивацией и благоустройством нарушенных земель) необходимых для сохранения объекта культурного наследия; размещение линейных объектов, необходимых для объекта культурного наследия;
- сохранение элементов планировочной структуры территории комплекса;
- сохранение историко-градостроительной или природной среды объекта культурного наследия;
- научно-исследовательские работы;
- изыскательские работы;
- благоустройство территории объекта культурного наследия, направленное на сохранение, использование и популяризацию объекта культурного наследия, а также на сохранение и восстановление планировочных, типологических, масштабных характеристик его историко-градостроительной и природной среды;
- проведение работ, направленных на обеспечение визуального восприятия объекта культурного наследия в его историко-градостроительной и природной среде, в том числе сохранение и восстановление сложившегося в природном ландшафте соотношения открытых и закрытых пространств.

Запрещается:

- снос и искажение объектов культурного наследия, снос и искажение отдельных элементов объектов культурного наследия;
- реконструкция, строительство капитальных и временных зданий и сооружений (хозяйственные постройки, гаражи), расположенных на территории объекта культурного наследия, в том числе линейных объектов (кроме необходимых для объекта культурного наследия), сооружений на линейных объектах, вышек сотовой связи, установка информационных и рекламных конструкций, вывесок, навесов, киосков, автостоянок;

- размещение объектов капитального строительства;
- самовольные посадки (порубки) деревьев и кустарников;
- ведение землеустроительных, земляных, строительных, мелиоративных, хозяйственных и иных работ, не связанных с сохранением объекта культурного наследия;
- использование пиротехнических средств и фейерверков;
- установка телеантенн, тарелок спутниковой связи и рекламных конструкций;
- поиск, выявление объектов археологического наследия без разрешения (открытого листа);
- изменение границ земельного участка без заключения исполнительного органа государственной власти Ивановской области, уполномоченного в области государственной охраны объектов культурного наследия;
- создание разрушающих вибрационных нагрузок динамическим воздействием на грунты.