



ДЕПАРТАМЕНТ УПРАВЛЕНИЯ ИМУЩЕСТВОМ ИВАНОВСКОЙ ОБЛАСТИ

РАСПОРЯЖЕНИЕ

от 03. 10.2023

№ 261

г. Иваново

Об установлении зоны с особыми условиями использования территории

В соответствии со статьями 57.1, 106 Земельного кодекса Российской Федерации, статьей 28 Федерального закона от 31.03.1999 № 69-ФЗ «О газоснабжении в Российской Федерации», статьей 32 Федерального закона от 13.07.2015 № 218-ФЗ «О государственной регистрации недвижимости», Положением о Департаменте управления имуществом Ивановской области, утвержденным постановлением Правительства Ивановской области от 08.02.2013 № 31-п, на основании обращения АО «Газпром газораспределение Иваново», являющегося правообладателем объекта недвижимости с кадастровым номером 37:20:000000:1252 от 23.08.2023 № ДЦ-10-09/2394:

1. Установить зону с особыми условиями использования территории в отношении объекта: Сооружение трубопроводного транспорта: «Технологическая сеть газопроводов, выстроенных в 2021 году, для газоснабжения потребителей с. Пустошь, д. Прилив, д. Перемилово, д. Одинцово, д. Панютино, д. Озерково Шуйского района Ивановской области», кадастровый номер 37:20:000000:1252, адрес: Российская Федерация, Ивановская область, Шуйский район, с.Пустошь, ул. 3 квартал, д.Прилив ул. 3 Школьная, д. Перемилово улицы: 1 Западная, 2 Западная, Восточная, д. Одинцово, д. Панютино, д. Озерково, с. Васильевское улицы: 2 Меньшиковская, Школьная, Балахнина, Глазкова, Юбилейная, Советская (далее – Объект).

2. Границы зоны с особыми условиями использования территории устанавливаются на основании описания местоположения границ зоны с особыми условиями использования территории Объекта, выполненного кадастровым инженером Блиновым К.С. (прилагается).

3. На земельные участки в границах зоны с особыми условиями использования территории наложить ограничения (обременения), предусмотренные пунктами 14, 15, 16 Правил охраны газораспределительных сетей, утвержденных постановлением Правительства Российской Федерации от 20.11.2000 № 878.

4. Зона с особыми условиями использования территории устанавливается на период эксплуатации Объекта.

5. Обязанность акционерного общества «Газпром газораспределение Иваново» (ИНН 3730006498; ОГРН 1023700530611; КПП 370201001; место нахождения юридического лица: 153020, Ивановская область, г. Иваново, ул. Окуловой, 59), по возмещению убытков лицам, указанным в статье 57.1 Земельного кодекса Российской Федерации, наступает со дня внесения сведений о зоне с особыми условиями использования территории Объекта в Единый государственный реестр недвижимости.

6. Отделу земельной политики управления земельно-имущественных отношений Департамента управления имуществом Ивановской области:

- направить настоящее распоряжение в Администрацию Афанасьевского сельского поселения Шуйского муниципального района Ивановской области, Администрацию Перемиловского сельского поселения Шуйского муниципального района Ивановской области, Администрацию Введенского сельского поселения Шуйского муниципального района Ивановской области, Администрацию Васильевского сельского поселения Шуйского муниципального района Ивановской области в срок не позднее пяти рабочих дней с даты подписания настоящего распоряжения;

- обеспечить официальное опубликование в официальном сетевом издании «Ивановская газета - сайт» настоящего распоряжения в течение 10 дней с даты подписания настоящего распоряжения;

- направить настоящее распоряжение в Управление Федеральной службы государственной регистрации, кадастра и картографии по Ивановской области в срок не позднее пяти рабочих дней с даты подписания настоящего распоряжения.

7. Настоящее распоряжение вступает в силу с даты официального опубликования.

Начальник Департамента
управления имуществом
Ивановской области



С.Ю. Роцин

ОПИСАНИЕ МЕСТОПОЛОЖЕНИЯ ГРАНИЦ

Охранная зона объекта газоснабжения «Сооружение трубопроводного транспорта: "Технологическая сеть газопроводов, выстроенных в 2021 году, для газоснабжения потребителей с. Пустошь, д. Прилив, д. Перемилово, д. Одинцово, д. Панютино, д. Озерково Шуйского района Ивановской области»
(наименование объекта, местоположение границ которого описано (далее - объект))

Раздел 1

Сведения об объекте		
№ п/п	Характеристики объекта	Описание характеристик
1	2	3
1	Местоположение объекта	Ивановская область, Шуйский район
2	Площадь объекта +/- величина погрешности определения площади (Р+/- Дельта Р)	1900 кв.м ± 9 кв.м
3	Иные характеристики объекта	<p>Ограничения использования объектов недвижимости предусмотрены Постановлением Правительства РФ от 20 ноября 2000 г. N 878 "Об утверждении Правил охраны газораспределительных сетей". На земельные участки, входящие в охранные зоны газораспределительных сетей, в целях предупреждения их повреждения или нарушения условий их нормальной эксплуатации налагаются ограничения (обременения), которыми запрещается лицам, указанным в пункте 2 Постановления от 20.11.2000г. №878: а) строить объекты жилищно-гражданского и производственного назначения; б) сносить и реконструировать мосты, коллекторы, автомобильные и железные дороги с расположенными на них газораспределительными сетями без предварительного выноса этих газопроводов по согласованию с эксплуатационными организациями; в) разрушать берегоукрепительные сооружения, водопропускные устройства, земляные и иные сооружения, предохраняющие газораспределительные сети от разрушений; г) перемещать, повреждать, засыпать и уничтожать опознавательные знаки, контрольно-измерительные пункты и другие устройства газораспределительных сетей; д) устраивать свалки и склады, разливать растворы кислот, солей, щелочей и других химически активных веществ; е) огораживать и перегораживать охранные зоны, препятствовать доступу персонала эксплуатационных организаций к газораспределительным сетям, проведению обслуживания и устранению повреждений газораспределительных сетей; ж) разводить огонь и размещать источники огня; з) рыть погреба, копать и обрабатывать почву сельскохозяйственными и мелиоративными орудиями и механизмами на глубину более 0,3 метра; подземных колодцев, включать или отключать электроснабжение средств связи, освещения и систем телемеханики; к) набрасывать, приставлять и привязывать к опорам и надземным газопроводам, ограждениям и зданиям газораспределительных сетей посторонние предметы, лестницы, влезать на них; л) самовольно подключаться к газораспределительным сетям.,</p> <p>Ограничения использования объектов недвижимости</p>

		<p>предусмотрены Постановлением Правительства РФ от 20 ноября 2000 г. N 878 "Об утверждении Правил охраны газораспределительных сетей". На земельные участки, входящие в охранные зоны газораспределительных сетей, в целях предупреждения их повреждения или нарушения условий их нормальной эксплуатации налагаются ограничения (обременения), которыми запрещается лицам, указанным в пункте 2 Постановления от 20.11.2000г. №878: а) строить объекты жилищно-гражданского и производственного назначения; б) сносить и реконструировать мосты, коллекторы, автомобильные и железные дороги с расположенными на них газораспределительными сетями без предварительного выноса этих газопроводов по согласованию с эксплуатационными организациями; в) разрушать берегоукрепительные сооружения, водопропускные устройства, земляные и иные сооружения, предохраняющие газораспределительные сети от разрушений; г) перемещать, повреждать, засыпать и уничтожать опознавательные знаки, контрольно-измерительные пункты и другие устройства газораспределительных сетей; д) устраивать свалки и склады, разливать растворы кислот, солей, щелочей и других химически активных веществ; е) огораживать и перегораживать охранные зоны, препятствовать доступу персонала эксплуатационных организаций к газораспределительным сетям, проведению обслуживания и устранению повреждений газораспределительных сетей; ж) разводить огонь и размещать источники огня; з) рыть погребов, копать и обрабатывать почву сельскохозяйственными и мелиоративными орудиями и механизмами на глубину более 0,3 метра; подземных колодцев, включать или отключать электроснабжение средств связи, освещения и систем телемеханики; к) набрасывать, приставлять и привязывать к опорам и надземным газопроводам, ограждениям и зданиям газораспределительных сетей посторонние предметы, лестницы, влезать на них; л) самовольно подключаться к газораспределительным сетям.</p>
--	--	---

Раздел 2

Сведения о местоположении границ объекта					
1. Система координат <u>МСК-37 зона 2</u>					
2. Сведения о характерных точках границ объекта					
Обозначение характерных точек границ	Координаты, м		Метод определения координат характерной точки	Средняя квадратическая погрешность положения характерной точки (M _t), м	Описание обозначения точки на местности (при наличии)
	X	Y			
1	2	3	4	5	6
Зона1(1)	–	–	–	–	–
1	288320.84	2254929.65	Метод спутниковых геодезических измерений (определений)	0.10	–
2	288321.02	2254933.64	Метод спутниковых геодезических измерений (определений)	0.10	–
3	288304.97	2254934.38	Метод спутниковых геодезических измерений (определений)	0.10	–
4	288304.79	2254930.38	Метод спутниковых геодезических измерений (определений)	0.10	–
1	288320.84	2254929.65	Метод спутниковых геодезических измерений (определений)	0.10	–
Зона1(2)	–	–	–	–	–
5	291587.84	2241010.21	Метод спутниковых геодезических измерений (определений)	0.10	–
6	291589.73	2241018.09	Метод спутниковых геодезических измерений (определений)	0.10	–
7	291585.84	2241019.02	Метод спутниковых геодезических измерений (определений)	0.10	–
8	291583.95	2241011.13	Метод спутниковых геодезических измерений (определений)	0.10	–
5	291587.84	2241010.21	Метод спутниковых геодезических измерений (определений)	0.10	–
Зона1(3)	–	–	–	–	–
9	292185.85	2240576.14	Метод спутниковых геодезических измерений (определений)	0.10	–
10	292186.07	2240580.14	Метод спутниковых геодезических измерений (определений)	0.10	–

11	292179.85	2240580.49	Метод спутниковых геодезических измерений (определений)	0.10	–
12	292179.62	2240576.50	Метод спутниковых геодезических измерений (определений)	0.10	–
9	292185.85	2240576.14	Метод спутниковых геодезических измерений (определений)	0.10	–
Зона1(4)	–	–	–	–	–
13	292358.31	2242271.65	Метод спутниковых геодезических измерений (определений)	0.10	–
14	292358.18	2242275.65	Метод спутниковых геодезических измерений (определений)	0.10	–
15	292338.26	2242275.01	Метод спутниковых геодезических измерений (определений)	0.10	–
16	292338.39	2242271.01	Метод спутниковых геодезических измерений (определений)	0.10	–
13	292358.31	2242271.65	Метод спутниковых геодезических измерений (определений)	0.10	–
Зона1(5)	–	–	–	–	–
17	299098.11	2241548.42	Метод спутниковых геодезических измерений (определений)	0.10	–
18	299100.69	2241545.36	Метод спутниковых геодезических измерений (определений)	0.10	–
19	299077.49	2241525.81	Метод спутниковых геодезических измерений (определений)	0.10	–
20	299043.07	2241563.41	Метод спутниковых геодезических измерений (определений)	0.10	–
21	299040.50	2241561.24	Метод спутниковых геодезических измерений (определений)	0.10	–
22	299037.92	2241564.30	Метод спутниковых геодезических измерений (определений)	0.10	–
23	299043.43	2241568.95	Метод спутниковых геодезических измерений (определений)	0.10	–
24	299077.85	2241531.34	Метод спутниковых геодезических измерений (определений)	0.10	–
17	299098.11	2241548.42	Метод спутниковых геодезических измерений	0.10	–

			(определений)		
Зона1(6)	–	–	–	–	–
25	292305.08	2240741.67	Метод спутниковых геодезических измерений (определений)	0.10	–
26	292292.44	2240742.57	Метод спутниковых геодезических измерений (определений)	0.10	–
27	292292.73	2240746.56	Метод спутниковых геодезических измерений (определений)	0.10	–
28	292305.37	2240745.66	Метод спутниковых геодезических измерений (определений)	0.10	–
25	292305.08	2240741.67	Метод спутниковых геодезических измерений (определений)	0.10	–
Зона1(7)	–	–	–	–	–
29	292375.87	2240831.80	Метод спутниковых геодезических измерений (определений)	0.10	–
30	292369.38	2240831.94	Метод спутниковых геодезических измерений (определений)	0.10	–
31	292318.54	2240841.74	Метод спутниковых геодезических измерений (определений)	0.10	–
32	292324.15	2240867.92	Метод спутниковых геодезических измерений (определений)	0.10	–
33	292320.24	2240868.76	Метод спутниковых геодезических измерений (определений)	0.10	–
34	292313.77	2240838.58	Метод спутниковых геодезических измерений (определений)	0.10	–
35	292368.96	2240827.95	Метод спутниковых геодезических измерений (определений)	0.10	–
36	292375.78	2240827.80	Метод спутниковых геодезических измерений (определений)	0.10	–
29	292375.87	2240831.80	Метод спутниковых геодезических измерений (определений)	0.10	–
Зона1(8)	–	–	–	–	–
37	297221.97	2257208.55	Метод спутниковых геодезических измерений (определений)	0.10	–
38	297221.49	2257227.39	Метод спутниковых геодезических измерений (определений)	0.10	–
39	297217.49	2257227.29	Метод спутниковых	0.10	–

			геодезических измерений (определений)		
40	297217.97	2257208.45	Метод спутниковых геодезических измерений (определений)	0.10	–
37	297221.97	2257208.55	Метод спутниковых геодезических измерений (определений)	0.10	–
Зона1(9)	–	–	–	–	–
41	297674.90	2257175.80	Метод спутниковых геодезических измерений (определений)	0.10	–
42	297674.47	2257179.78	Метод спутниковых геодезических измерений (определений)	0.10	–
43	297653.84	2257177.58	Метод спутниковых геодезических измерений (определений)	0.10	–
44	297654.27	2257173.60	Метод спутниковых геодезических измерений (определений)	0.10	–
41	297674.90	2257175.80	Метод спутниковых геодезических измерений (определений)	0.10	–
Зона1(10)	–	–	–	–	–
45	297378.66	2256670.30	Метод спутниковых геодезических измерений (определений)	0.10	–
46	297366.90	2256672.50	Метод спутниковых геодезических измерений (определений)	0.10	–
47	297367.63	2256676.43	Метод спутниковых геодезических измерений (определений)	0.10	–
48	297379.39	2256674.23	Метод спутниковых геодезических измерений (определений)	0.10	–
45	297378.66	2256670.30	Метод спутниковых геодезических измерений (определений)	0.10	–
Зона1(11)	–	–	–	–	–
49	297413.04	2257055.41	Метод спутниковых геодезических измерений (определений)	0.10	–
50	297437.96	2257055.61	Метод спутниковых геодезических измерений (определений)	0.10	–
51	297440.85	2257053.26	Метод спутниковых геодезических измерений (определений)	0.10	–
52	297443.35	2257056.38	Метод спутниковых геодезических измерений	0.10	–

			(определений)		
53	297439.35	2257059.63	Метод спутниковых геодезических измерений (определений)	0.10	–
54	297413.00	2257059.41	Метод спутниковых геодезических измерений (определений)	0.10	–
49	297413.04	2257055.41	Метод спутниковых геодезических измерений (определений)	0.10	–
Зона1(12)	–	–	–	–	–
55	298426.70	2256933.57	Метод спутниковых геодезических измерений (определений)	0.10	–
56	298414.71	2256945.86	Метод спутниковых геодезических измерений (определений)	0.10	–
57	298411.85	2256943.06	Метод спутниковых геодезических измерений (определений)	0.10	–
58	298423.84	2256930.78	Метод спутниковых геодезических измерений (определений)	0.10	–
55	298426.70	2256933.57	Метод спутниковых геодезических измерений (определений)	0.10	–
Зона1(13)	–	–	–	–	–
59	297847.77	2256863.36	Метод спутниковых геодезических измерений (определений)	0.10	–
60	297826.59	2256852.71	Метод спутниковых геодезических измерений (определений)	0.10	–
61	297824.79	2256856.28	Метод спутниковых геодезических измерений (определений)	0.10	–
62	297845.97	2256866.94	Метод спутниковых геодезических измерений (определений)	0.10	–
59	297847.77	2256863.36	Метод спутниковых геодезических измерений (определений)	0.10	–
Зона1(14)	–	–	–	–	–
63	299800.42	2238400.05	Метод спутниковых геодезических измерений (определений)	0.10	–
64	299800.10	2238404.04	Метод спутниковых геодезических измерений (определений)	0.10	–
65	299794.05	2238403.55	Метод спутниковых геодезических измерений (определений)	0.10	–
66	299794.37	2238399.56	Метод спутниковых	0.10	–

			геодезических измерений (определений)		
63	299800.42	2238400.05	Метод спутниковых геодезических измерений (определений)	0.10	–
Зона1(15)	–	–	–	–	–
67	299804.36	2238330.04	Метод спутниковых геодезических измерений (определений)	0.10	–
68	299804.09	2238334.03	Метод спутниковых геодезических измерений (определений)	0.10	–
69	299798.16	2238333.65	Метод спутниковых геодезических измерений (определений)	0.10	–
70	299798.42	2238329.66	Метод спутниковых геодезических измерений (определений)	0.10	–
67	299804.36	2238330.04	Метод спутниковых геодезических измерений (определений)	0.10	–
Зона1(16)	–	–	–	–	–
71	299805.92	2238304.02	Метод спутниковых геодезических измерений (определений)	0.10	–
72	299805.65	2238308.01	Метод спутниковых геодезических измерений (определений)	0.10	–
73	299799.80	2238307.62	Метод спутниковых геодезических измерений (определений)	0.10	–
74	299800.07	2238303.63	Метод спутниковых геодезических измерений (определений)	0.10	–
71	299805.92	2238304.02	Метод спутниковых геодезических измерений (определений)	0.10	–
Зона1(17)	–	–	–	–	–
75	299807.38	2238273.53	Метод спутниковых геодезических измерений (определений)	0.10	–
76	299807.11	2238277.52	Метод спутниковых геодезических измерений (определений)	0.10	–
77	299801.83	2238277.19	Метод спутниковых геодезических измерений (определений)	0.10	–
78	299802.09	2238273.20	Метод спутниковых геодезических измерений (определений)	0.10	–
75	299807.38	2238273.53	Метод спутниковых геодезических измерений	0.10	–

			(определений)		
Зона1(18)	–	–	–	–	–
79	299808.23	2238249.34	Метод спутниковых геодезических измерений (определений)	0.10	–
80	299807.97	2238253.33	Метод спутниковых геодезических измерений (определений)	0.10	–
81	299803.43	2238253.05	Метод спутниковых геодезических измерений (определений)	0.10	–
82	299803.70	2238249.06	Метод спутниковых геодезических измерений (определений)	0.10	–
79	299808.23	2238249.34	Метод спутниковых геодезических измерений (определений)	0.10	–
Зона1(19)	–	–	–	–	–
83	299808.78	2238240.13	Метод спутниковых геодезических измерений (определений)	0.10	–
84	299808.51	2238244.13	Метод спутниковых геодезических измерений (определений)	0.10	–
85	299804.04	2238243.84	Метод спутниковых геодезических измерений (определений)	0.10	–
86	299804.31	2238239.85	Метод спутниковых геодезических измерений (определений)	0.10	–
83	299808.78	2238240.13	Метод спутниковых геодезических измерений (определений)	0.10	–
Зона1(20)	–	–	–	–	–
87	299811.57	2238195.47	Метод спутниковых геодезических измерений (определений)	0.10	–
88	299811.44	2238199.47	Метод спутниковых геодезических измерений (определений)	0.10	–
89	299807.07	2238199.32	Метод спутниковых геодезических измерений (определений)	0.10	–
90	299807.20	2238195.32	Метод спутниковых геодезических измерений (определений)	0.10	–
87	299811.57	2238195.47	Метод спутниковых геодезических измерений (определений)	0.10	–
Зона1(21)	–	–	–	–	–
91	299812.56	2238163.33	Метод спутниковых геодезических измерений (определений)	0.10	–

92	299812.43	2238167.33	Метод спутниковых геодезических измерений (определений)	0.10	–
93	299808.12	2238167.22	Метод спутниковых геодезических измерений (определений)	0.10	–
94	299808.25	2238163.22	Метод спутниковых геодезических измерений (определений)	0.10	–
91	299812.56	2238163.33	Метод спутниковых геодезических измерений (определений)	0.10	–
Зона1(22)	–	–	–	–	–
95	299813.24	2238144.70	Метод спутниковых геодезических измерений (определений)	0.10	–
96	299813.11	2238148.70	Метод спутниковых геодезических измерений (определений)	0.10	–
97	299808.73	2238148.55	Метод спутниковых геодезических измерений (определений)	0.10	–
98	299808.86	2238144.55	Метод спутниковых геодезических измерений (определений)	0.10	–
95	299813.24	2238144.70	Метод спутниковых геодезических измерений (определений)	0.10	–
Зона1(23)	–	–	–	–	–
99	299814.75	2238111.15	Метод спутниковых геодезических измерений (определений)	0.10	–
100	299814.62	2238115.15	Метод спутниковых геодезических измерений (определений)	0.10	–
101	299809.82	2238114.97	Метод спутниковых геодезических измерений (определений)	0.10	–
102	299809.95	2238110.97	Метод спутниковых геодезических измерений (определений)	0.10	–
99	299814.75	2238111.15	Метод спутниковых геодезических измерений (определений)	0.10	–
Зона1(24)	–	–	–	–	–
103	299816.77	2238065.65	Метод спутниковых геодезических измерений (определений)	0.10	–
104	299816.77	2238069.65	Метод спутниковых геодезических измерений (определений)	0.10	–
105	299811.29	2238069.66	Метод спутниковых геодезических измерений (определений)	0.10	–

			измерений (определений)		
106	299811.29	2238065.66	Метод спутниковых геодезических измерений (определений)	0.10	–
103	299816.77	2238065.65	Метод спутниковых геодезических измерений (определений)	0.10	–
Зона1(25)	–	–	–	–	–
107	299793.88	2238068.86	Метод спутниковых геодезических измерений (определений)	0.10	–
108	299793.42	2238072.84	Метод спутниковых геодезических измерений (определений)	0.10	–
109	299785.99	2238072.00	Метод спутниковых геодезических измерений (определений)	0.10	–
110	299786.45	2238068.03	Метод спутниковых геодезических измерений (определений)	0.10	–
107	299793.88	2238068.86	Метод спутниковых геодезических измерений (определений)	0.10	–
Зона1(26)	–	–	–	–	–
111	299791.39	2238113.06	Метод спутниковых геодезических измерений (определений)	0.10	–
112	299790.99	2238117.04	Метод спутниковых геодезических измерений (определений)	0.10	–
113	299784.09	2238116.35	Метод спутниковых геодезических измерений (определений)	0.10	–
114	299784.49	2238112.37	Метод спутниковых геодезических измерений (определений)	0.10	–
111	299791.39	2238113.06	Метод спутниковых геодезических измерений (определений)	0.10	–
Зона1(27)	–	–	–	–	–
115	299789.23	2238134.59	Метод спутниковых геодезических измерений (определений)	0.10	–
116	299788.83	2238138.57	Метод спутниковых геодезических измерений (определений)	0.10	–
117	299782.20	2238137.89	Метод спутниковых геодезических измерений (определений)	0.10	–
118	299782.60	2238133.91	Метод спутниковых геодезических измерений (определений)	0.10	–

115	299789.23	2238134.59	Метод спутниковых геодезических измерений (определений)	0.10	–
Зона1(28)	–	–	–	–	–
119	299785.56	2238209.06	Метод спутниковых геодезических измерений (определений)	0.10	–
120	299785.39	2238213.05	Метод спутниковых геодезических измерений (определений)	0.10	–
121	299778.93	2238212.79	Метод спутниковых геодезических измерений (определений)	0.10	–
122	299779.09	2238208.79	Метод спутниковых геодезических измерений (определений)	0.10	–
119	299785.56	2238209.06	Метод спутниковых геодезических измерений (определений)	0.10	–
Зона1(29)	–	–	–	–	–
123	299784.59	2238232.22	Метод спутниковых геодезических измерений (определений)	0.10	–
124	299784.43	2238236.22	Метод спутниковых геодезических измерений (определений)	0.10	–
125	299777.76	2238235.94	Метод спутниковых геодезических измерений (определений)	0.10	–
126	299777.93	2238231.94	Метод спутниковых геодезических измерений (определений)	0.10	–
123	299784.59	2238232.22	Метод спутниковых геодезических измерений (определений)	0.10	–
Зона1(30)	–	–	–	–	–
127	299783.22	2238259.48	Метод спутниковых геодезических измерений (определений)	0.10	–
128	299782.96	2238263.47	Метод спутниковых геодезических измерений (определений)	0.10	–
129	299776.20	2238263.05	Метод спутниковых геодезических измерений (определений)	0.10	–
130	299776.46	2238259.06	Метод спутниковых геодезических измерений (определений)	0.10	–
127	299783.22	2238259.48	Метод спутниковых геодезических измерений (определений)	0.10	–
Зона1(31)	–	–	–	–	–
131	299782.37	2238272.72	Метод спутниковых	0.10	–

			геодезических измерений (определений)		
132	299782.11	2238276.71	Метод спутниковых геодезических измерений (определений)	0.10	–
133	299776.26	2238276.33	Метод спутниковых геодезических измерений (определений)	0.10	–
134	299776.51	2238272.34	Метод спутниковых геодезических измерений (определений)	0.10	–
131	299782.37	2238272.72	Метод спутниковых геодезических измерений (определений)	0.10	–
Зона1(32)	–	–	–	–	–
135	299779.51	2238336.19	Метод спутниковых геодезических измерений (определений)	0.10	–
136	299779.35	2238340.19	Метод спутниковых геодезических измерений (определений)	0.10	–
137	299772.91	2238339.92	Метод спутниковых геодезических измерений (определений)	0.10	–
138	299773.06	2238335.92	Метод спутниковых геодезических измерений (определений)	0.10	–
135	299779.51	2238336.19	Метод спутниковых геодезических измерений (определений)	0.10	–
Зона1(33)	–	–	–	–	–
139	299778.48	2238362.42	Метод спутниковых геодезических измерений (определений)	0.10	–
140	299778.32	2238366.41	Метод спутниковых геодезических измерений (определений)	0.10	–
141	299772.07	2238366.17	Метод спутниковых геодезических измерений (определений)	0.10	–
142	299772.23	2238362.17	Метод спутниковых геодезических измерений (определений)	0.10	–
139	299778.48	2238362.42	Метод спутниковых геодезических измерений (определений)	0.10	–

3. Сведения о характерных точках части (частей) границы объекта

Обозначение характерных точек части границы	Координаты, м		Метод определения координат характерной точки	Средняя квадратическая погрешность положения характерной точки	Описание обозначения точки на местности (при наличии)
	X	Y			

				(M _t), м	
1	2	3	4	5	6
-	-	-	-	-	-

Текстовое описание местоположения границ объекта		
Прохождение границы		Описание прохождения границы
от точки	до точки	
1	2	3
Зона1(1)	–	–
1	2	–
2	3	–
3	4	–
4	1	–
Зона1(2)	–	–
5	6	–
6	7	–
7	8	–
8	5	–
Зона1(3)	–	–
9	10	–
10	11	–
11	12	–
12	9	–
Зона1(4)	–	–
13	14	–
14	15	–
15	16	–
16	13	–
Зона1(5)	–	–
17	18	–
18	19	–
19	20	–
20	21	–
21	22	–
22	23	–
23	24	–
24	17	–
Зона1(6)	–	–
25	26	–
26	27	–
27	28	–
28	25	–
Зона1(7)	–	–
29	30	–
30	31	–
31	32	–
32	33	–
33	34	–
34	35	–
35	36	–
36	29	–
Зона1(8)	–	–
37	38	–
38	39	–
39	40	–
40	37	–
Зона1(9)	–	–
41	42	–
42	43	–
43	44	–

44	41	–
Зона1(10)	–	–
45	46	–
46	47	–
47	48	–
48	45	–
Зона1(11)	–	–
49	50	–
50	51	–
51	52	–
52	53	–
53	54	–
54	49	–
Зона1(12)	–	–
55	56	–
56	57	–
57	58	–
58	55	–
Зона1(13)	–	–
59	60	–
60	61	–
61	62	–
62	59	–
Зона1(14)	–	–
63	64	–
64	65	–
65	66	–
66	63	–
Зона1(15)	–	–
67	68	–
68	69	–
69	70	–
70	67	–
Зона1(16)	–	–
71	72	–
72	73	–
73	74	–
74	71	–
Зона1(17)	–	–
75	76	–
76	77	–
77	78	–
78	75	–
Зона1(18)	–	–
79	80	–
80	81	–
81	82	–
82	79	–
Зона1(19)	–	–
83	84	–
84	85	–
85	86	–
86	83	–
Зона1(20)	–	–
87	88	–
88	89	–
89	90	–

90	87	–
Зона1(21)	–	–
91	92	–
92	93	–
93	94	–
94	91	–
Зона1(22)	–	–
95	96	–
96	97	–
97	98	–
98	95	–
Зона1(23)	–	–
99	100	–
100	101	–
101	102	–
102	99	–
Зона1(24)	–	–
103	104	–
104	105	–
105	106	–
106	103	–
Зона1(25)	–	–
107	108	–
108	109	–
109	110	–
110	107	–
Зона1(26)	–	–
111	112	–
112	113	–
113	114	–
114	111	–
Зона1(27)	–	–
115	116	–
116	117	–
117	118	–
118	115	–
Зона1(28)	–	–
119	120	–
120	121	–
121	122	–
122	119	–
Зона1(29)	–	–
123	124	–
124	125	–
125	126	–
126	123	–
Зона1(30)	–	–
127	128	–
128	129	–
129	130	–
130	127	–
Зона1(31)	–	–
131	132	–
132	133	–
133	134	–
134	131	–
Зона1(32)	–	–

135	136	–
136	137	–
137	138	–
138	135	–
Зона1(33)	–	–
139	140	–
140	141	–
141	142	–
142	139	–

План границ объекта землеустройства



37:20:030301

Масштаб 1:2000

Условные обозначения и знаки для оформления графической части карты плана

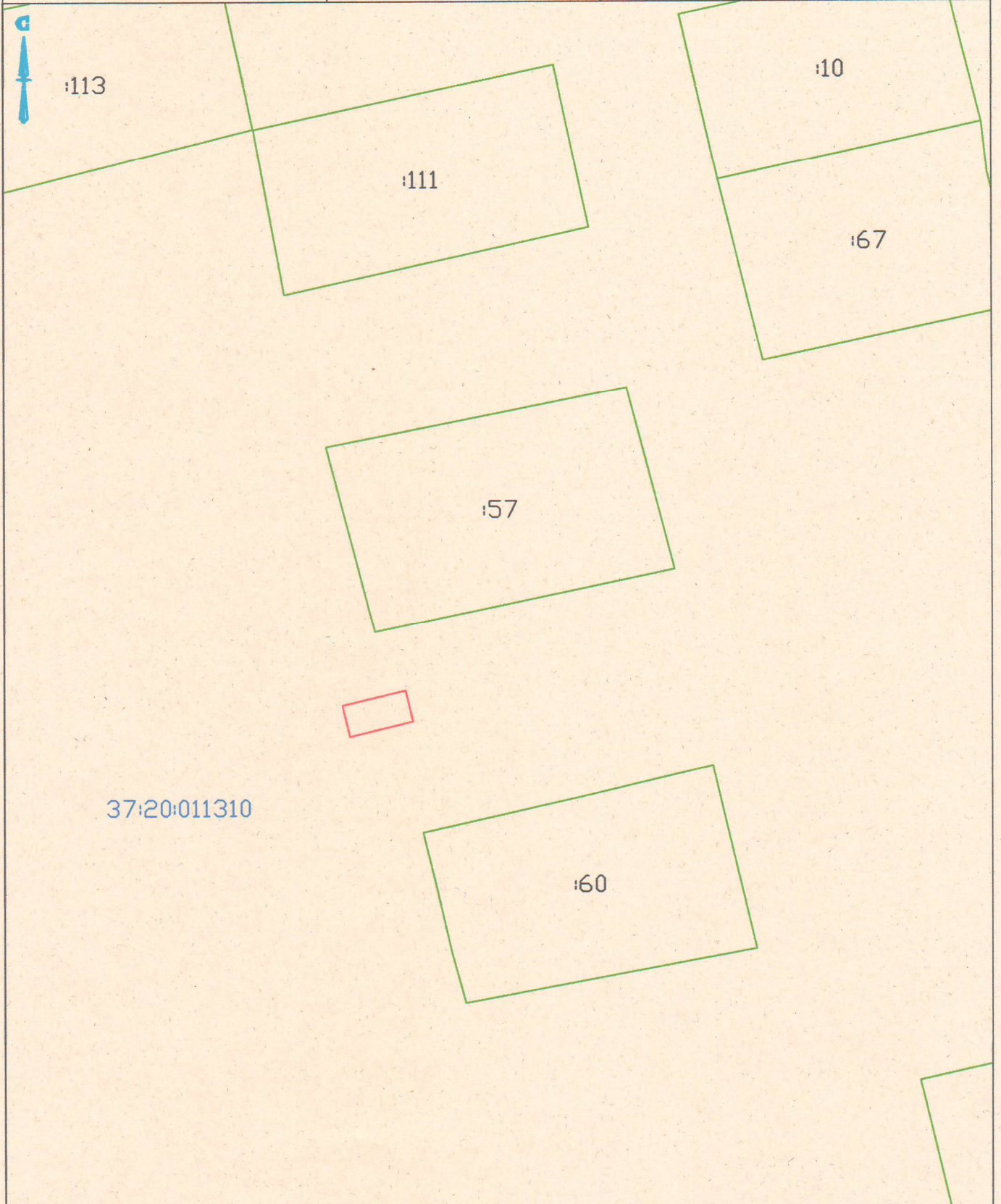
Название условного знака	Изображение	Название условного знака	Изображение
Граница земельного участка		Надпись кадастрового номера квартала	37:20:030302
Обозначение границы кадастрового квартала		Граница объекта землеустройства	
Кадастровый номер земельного участка	37:20:030302:636		

Подпись: (Блинов К. С.)

Дата: 16.08.2023 г.

Место для оттиска печати и знака (Блинов К. С.) составившего карту (плана) объекта землеустройства

План границ объекта землеустройства



Масштаб 1:2000

Условные обозначения и знаки для оформления графической части карты плана

Название условного знака	Изображение	Название условного знака	Изображение
Граница земельного участка		Надпись кадастрового номера квартала	37:20:030302
Обозначение границы кадастрового квартала		Граница объекта землеустройства	
Кадастровый номер земельного участка	37:20:030302:636		

Подпись  (Блинов К. С.)

Дата 16.04.2023 г.

Место для оттиска печати лица, составившего карту (плана) объекта землеустройства

План границ объекта землеустройства



116

123

121



37:20:011301

124

122

128

118

126

Масштаб 1:2000

Условные обозначения и знаки для оформления графической части карты плана

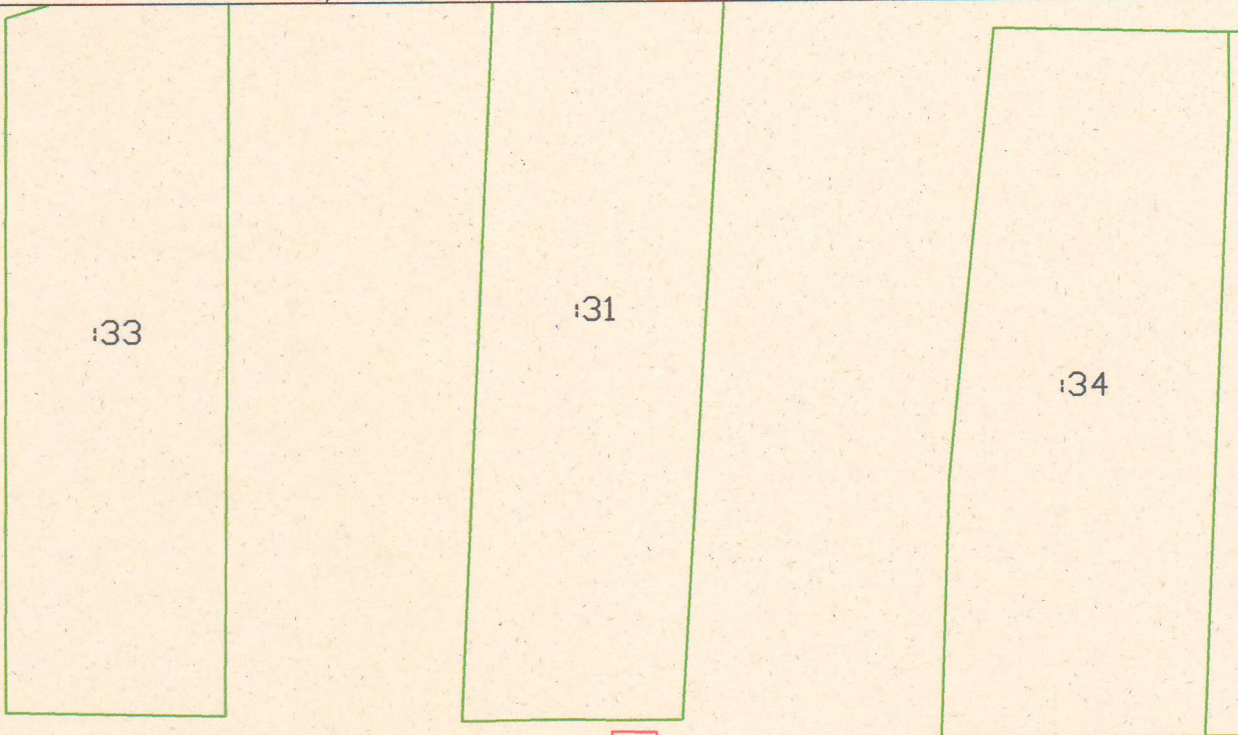
Название условного знака	Изображение	Название условного знака	Изображение
Граница земельного участка		Надпись кадастрового номера квартала	37:20:030302
Обозначение границы кадастрового квартала		Граница объекта землеустройства	
Кадастровый номер земельного участка	37:20:030302:636		

Подпись (Блинов К. С.)

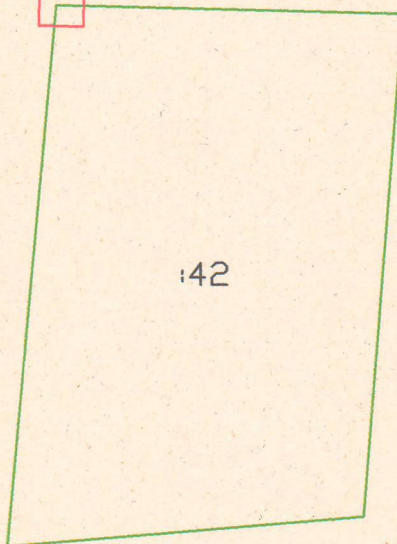
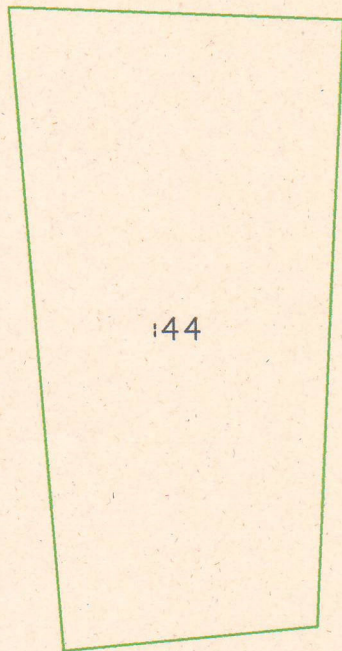
Дата 16.08.2023 г.

Место для оттиска печати лица, составившего карту (плана) объекта землеустройства

План границ объекта землеустройства



37:20:011311



Масштаб 1:2000

Условные обозначения и знаки для оформления графической части карты плана

Название условного знака	Изображение	Название условного знака	Изображение
Граница земельного участка		Надпись кадастрового номера квартала	37:20:030302
Обозначение границы кадастрового квартала		Граница объекта землеустройства	
Кадастровый номер земельного участка	37:20:030302:636		

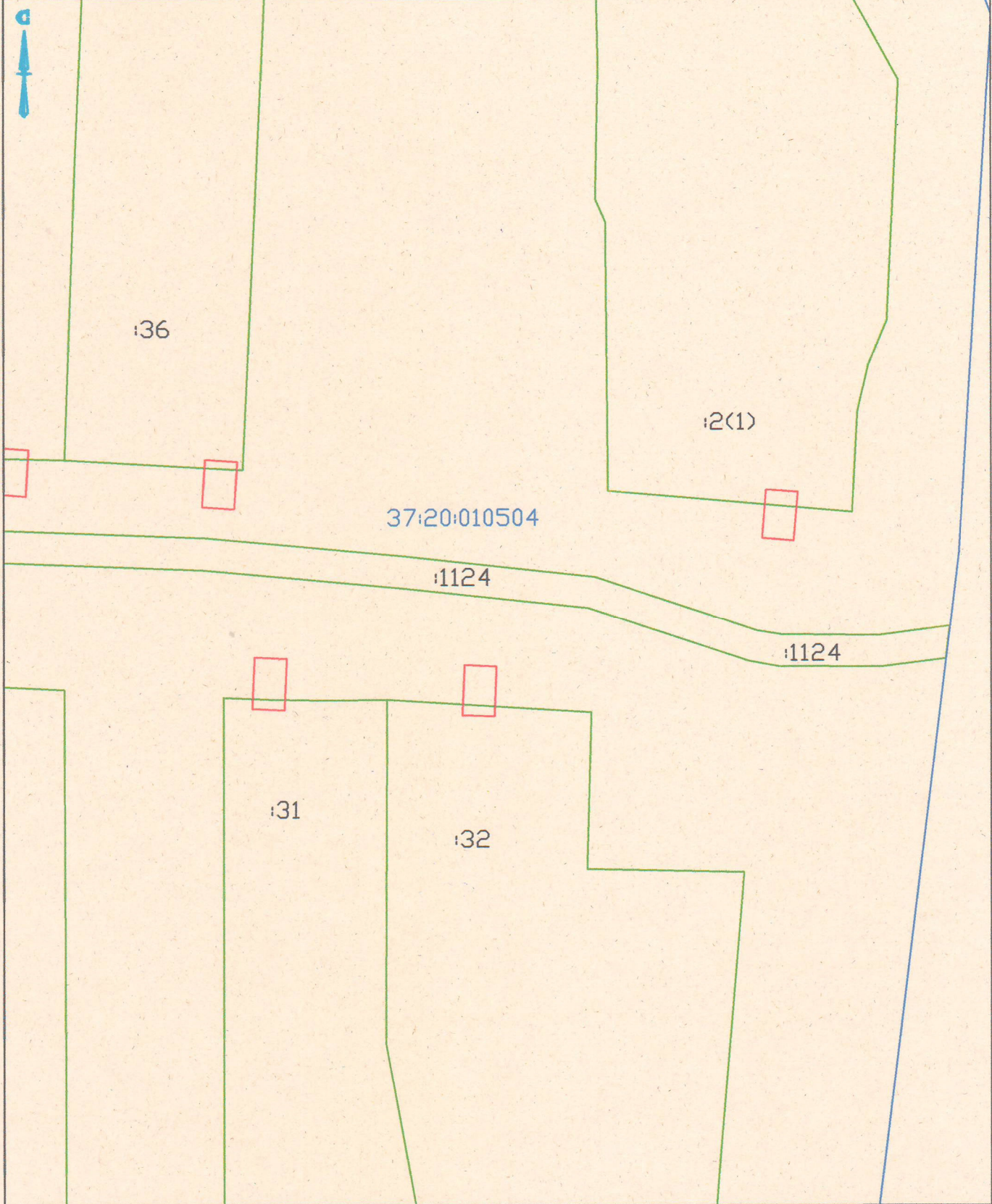
Подпись (Блинов К. С.)

Дата 16.08.2023 г.



Место для оттиска печати лица, составившего карту (плана) объекта землеустройства

План границ объекта землеустройства



Масштаб 1:2000

Условные обозначения и знаки для оформления графической части карты плана

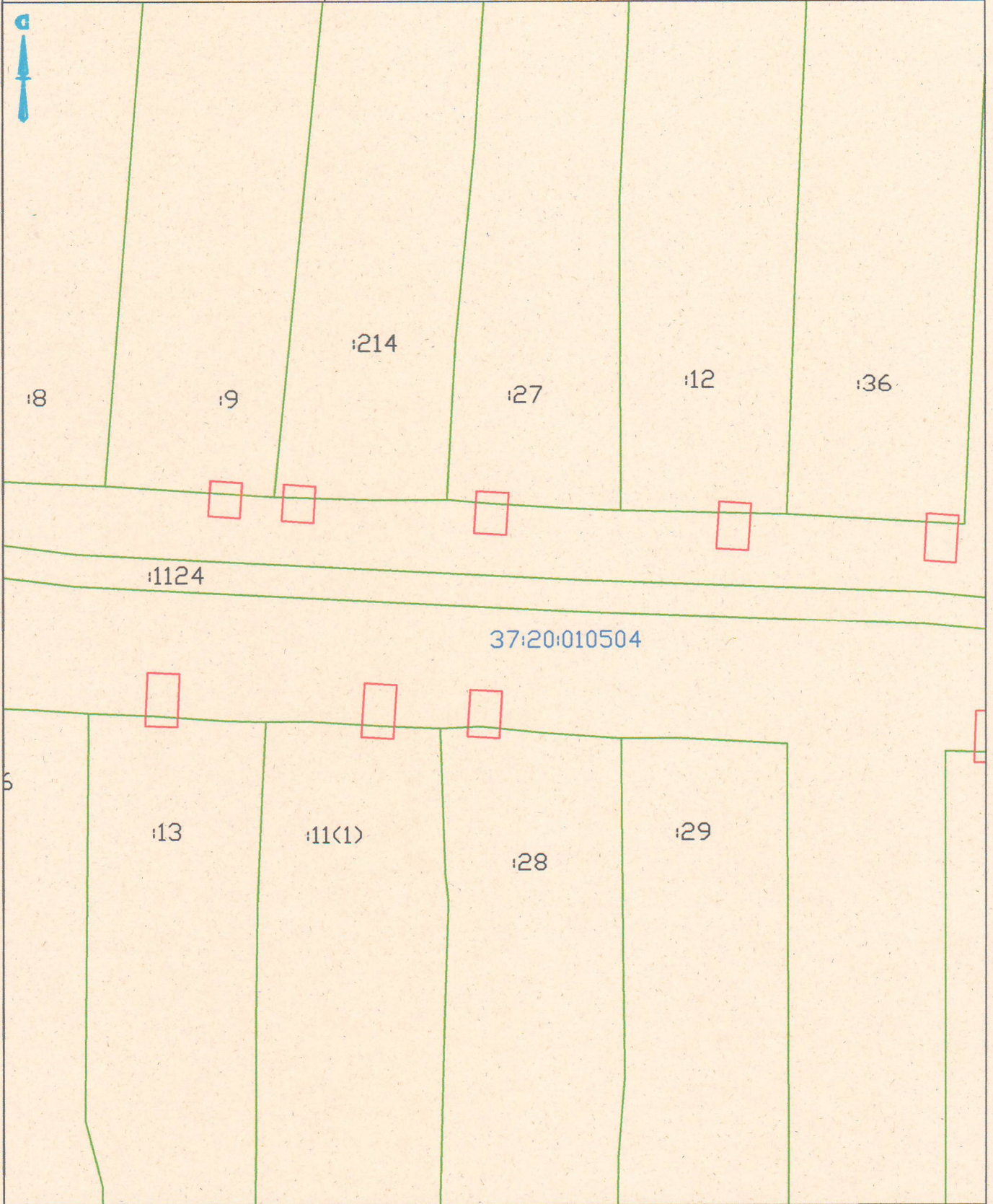
Название условного знака	Изображение	Название условного знака	Изображение
Граница земельного участка		Надпись кадастрового номера квартала	37:20:030302
Обозначение границы кадастрового квартала		Граница объекта землеустройства	
Кадастровый номер земельного участка	37:20:030302:636		

Подпись (Блинов К. С.)

Дата 16.08.2023 г.

Место для оттиска печати лица, составившего карту (плана) объекта землеустройства

План границ объекта землеустройства



Масштаб 1:2000

Условные обозначения и знаки для оформления графической части карты плана

Название условного знака	Изображение	Название условного знака	Изображение
Граница земельного участка		Надпись кадастрового номера квартала	37:20:030302
Обозначение границ кадастрового квартала		Граница объекта землеустройства	
Кадастровый номер земельного участка	37:20:030302:636		

Подпись

(Блинов К. С.)

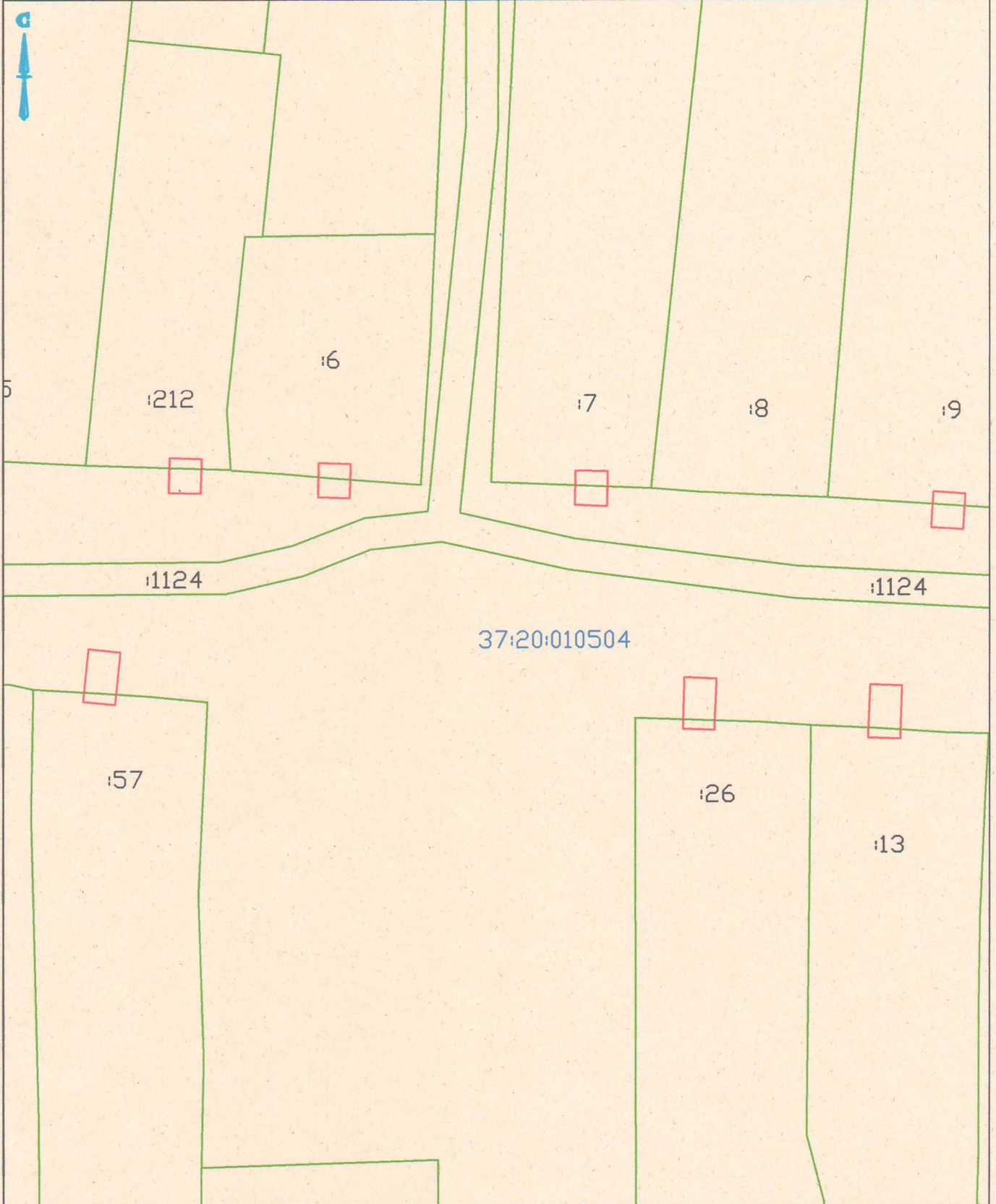
Дата

16.09.2023

г.

Место для оттиска печати лица, составившего карту (плана) объекта землеустройства

План границ объекта землеустройства



Масштаб 1:2000

Условные обозначения и знаки для оформления графической части карты плана

Название условного знака	Изображение	Название условного знака	Изображение
Граница земельного участка		Надпись кадастрового номера квартала	37:20:030302
Обозначение границы кадастрового квартала		Граница объекта землеустройства	
Кадастровый номер земельного участка	37:20:030302:636		

Подпись _____ (Блинов К. С.)

Дата 16.02.2027 г.

Место для оттиска печати лица, составившего карту (плана) объекта землеустройства



План границ объекта землеустройства

1:2100



Масштаб 1:2000

Условные обозначения и знаки для оформления графической части карты плана

Название условного знака	Изображение	Название условного знака	Изображение
Граница земельного участка		Надпись кадастрового номера квартала	37:20:030302
Обозначение границы кадастрового квартала		Граница объекта землеустройства	
Кадастровый номер земельного участка	37:20:030302:636		

Подпись



(Блинов К. С.)

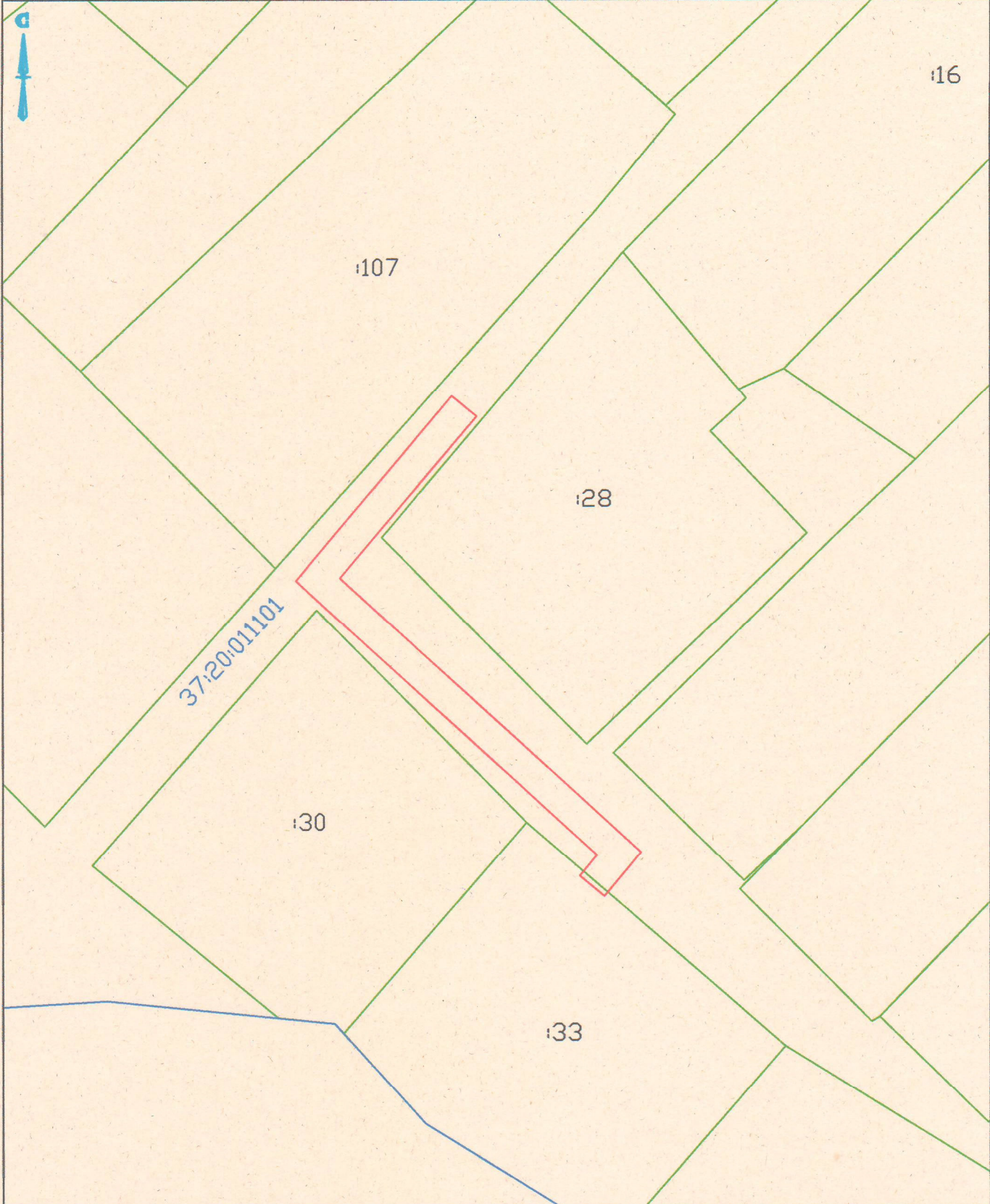
Дата

16.08.2023

г.

Место для оттиска печати лица, составившего карту (плана) объекта землеустройства

План границ объекта землеустройства



Масштаб 1:2000

Условные обозначения и знаки для оформления графической части карта плана

Название условного знака	Изображение	Название условного знака	Изображение
Граница земельного участка		Надпись кадастрового номера квартала	37:20:030302
Обозначение границы кадастрового квартала		Граница объекта землеустройства	
Кадастровый номер земельного участка	37:20:030302:636		

Подпись _____ (Близов К. С.)

Дата 16.02.2023 г.

Место для оттиска печати лица, составившего карту (плана) объекта землеустройства

План границ объекта землеустройства



87

96

91

317

37:20:011301

62

58

Масштаб 1:2000

Условные обозначения и знаки для оформления графической части карты плана

Название условного знака	Изображение	Название условного знака	Изображение
Граница земельного участка		Надпись кадастрового номера квартала	37:20:030302
Обозначение границы кадастрового квартала		Граница объекта землеустройства	
Кадастровый номер земельного участка	37:20:030302:636		

Подпись

(Блинов К. С.)

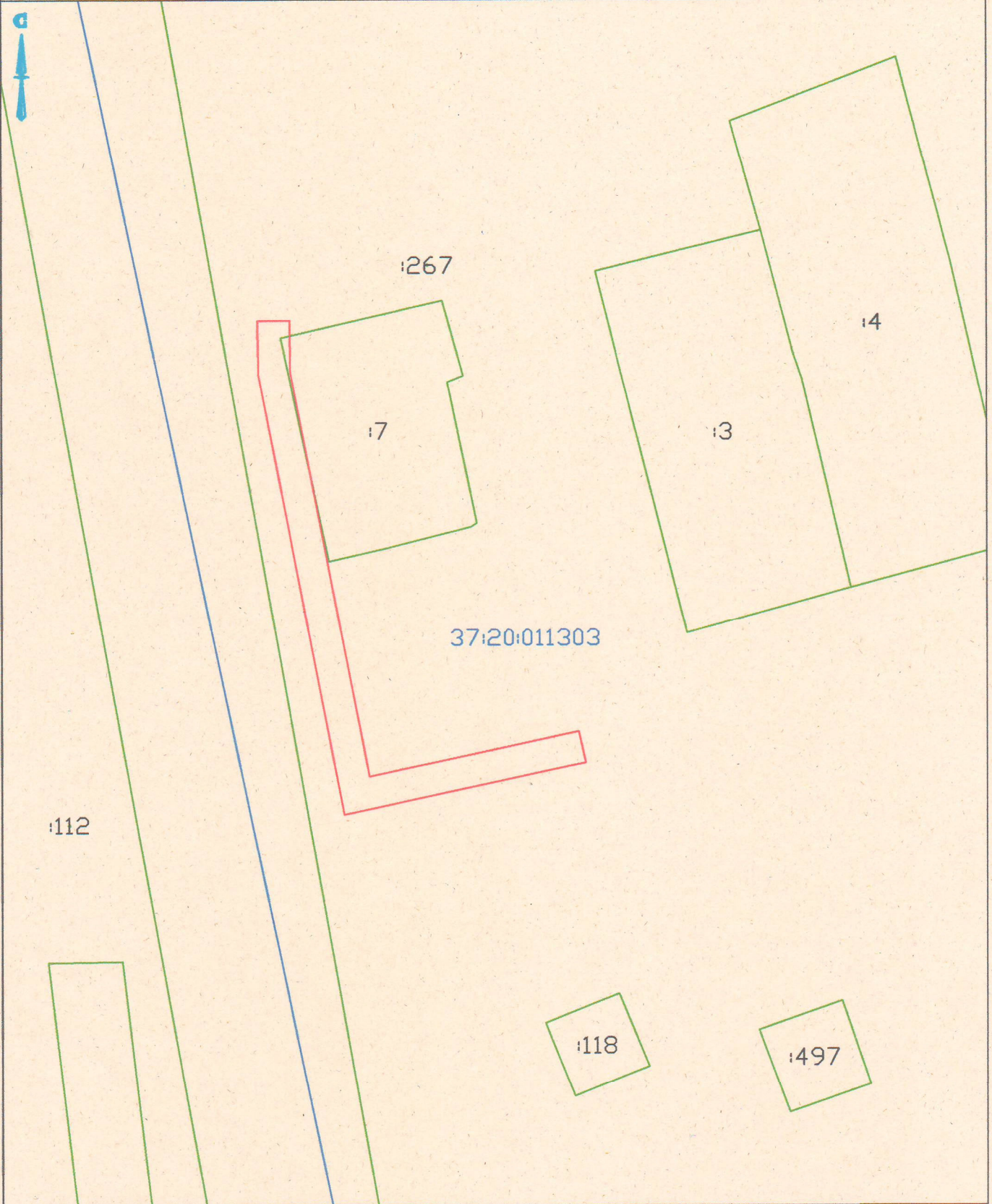
Дата

16.04.2023

г.

Место для оттиска печати лица, составившего карту (плана) объекта землеустройства

План границ объекта землеустройства



Масштаб 1:2000

Условные обозначения и знаки для оформления графической части карты плана

Название условного знака	Изображение	Название условного знака	Изображение
Граница земельного участка		Надпись кадастрового номера квартала	37:20:030302
Обозначение границы кадастрового квартала		Граница объекта землеустройства	
Кадастровый номер земельного участка	37:20:030302:636		

Подпись _____ (Блинов К. С.)

Дата 16.08.2023 г.

Место для оттиска печати лица, составившего карту (плана) объекта землеустройства

План границ объекта землеустройства

1:107

:114



37:20:020722

:79

:80(1)

:124

:451

Масштаб 1:2000

Условные обозначения и знаки для оформления графической части карты плана

Название условного знака	Изображение	Название условного знака	Изображение
Граница земельного участка		Надпись кадастрового номера квартала	37:20:030302
Обозначение границы кадастрового квартала		Граница объекта землеустройства	
Кадастровый номер земельного участка	37:20:030302:636		

Подпись  (Блуднов К. С.)

Дата 16.08.2023 г.

Место для оптической печати лица, составившего карту (плана) объекта землеустройства

План границ объекта землеустройства



Масштаб 1:2000

Условные обозначения и знаки для оформления графической части карты плана

Название условного знака	Изображение	Название условного знака	Изображение
Граница земельного участка		Надпись кадастрового номера квартала	37:20:030302
Обозначение границы кадастрового квартала		Граница объекта землеустройства	
Кадастровый номер земельного участка	37:20:030302:636		

Подпись _____

Дата 16.08.2023 г.

Место для оттиска печати лица, составившего карту (плана) объекта землеустройства

План границ объекта землеустройства



Масштаб 1:2000

Условные обозначения и знаки для оформления графической части карты плана

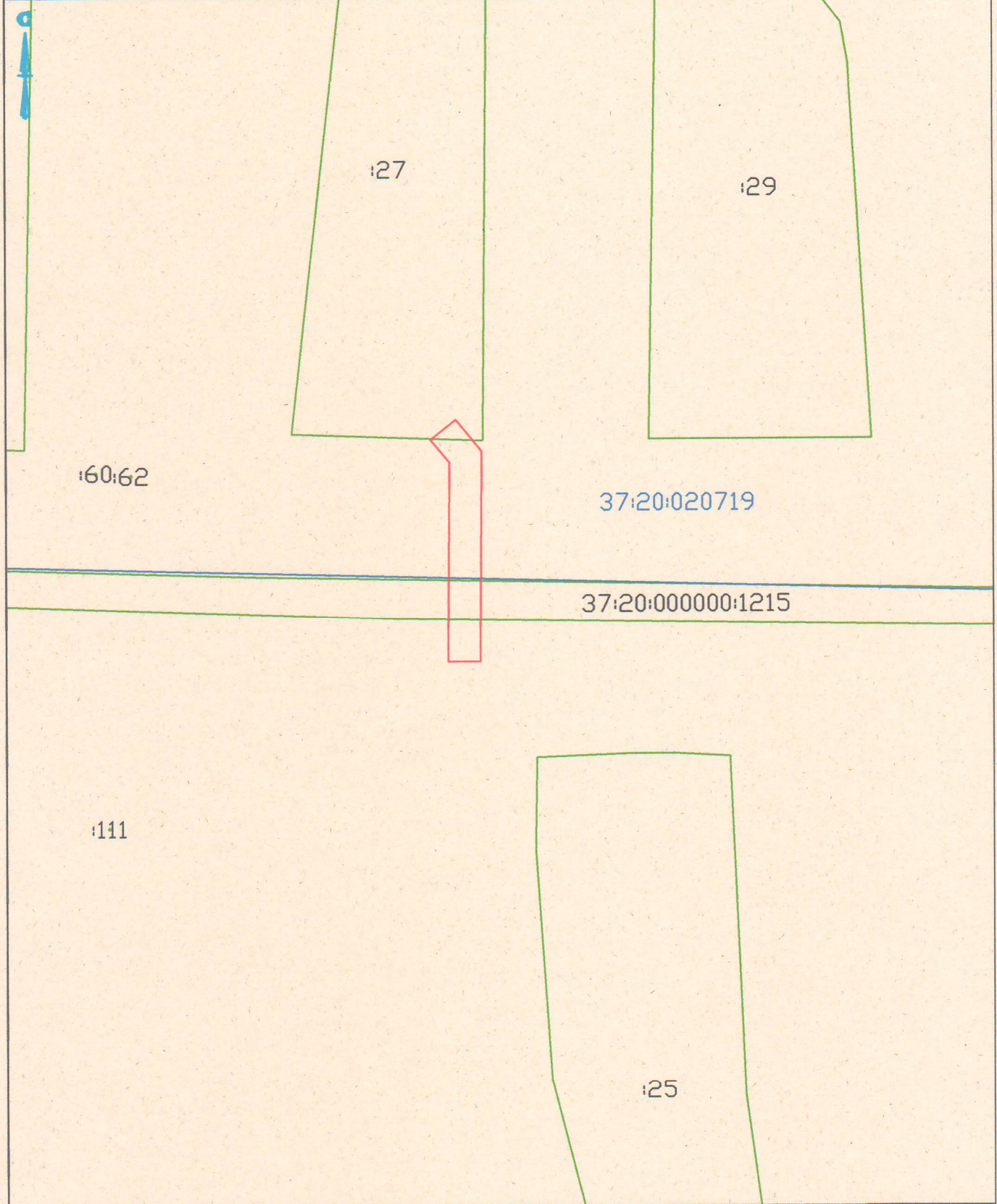
Название условного знака	Изображение	Название условного знака	Изображение
Граница земельного участка		Надпись кадастрового номера квартала	37:20:030302
Обозначение границы кадастрового квартала		Граница объекта землеустройства	
Кадастровый номер земельного участка	37:20:030302:636		

Подпись _____ (Блинов К. С.)

Дата 16.07.2023 г.

Место для оттиска печати лица, составившего карту (плана) объекта землеустройства

План границ объекта землеустройства



Масштаб 1:2000

Условные обозначения и знаки для оформления графической части карты плана

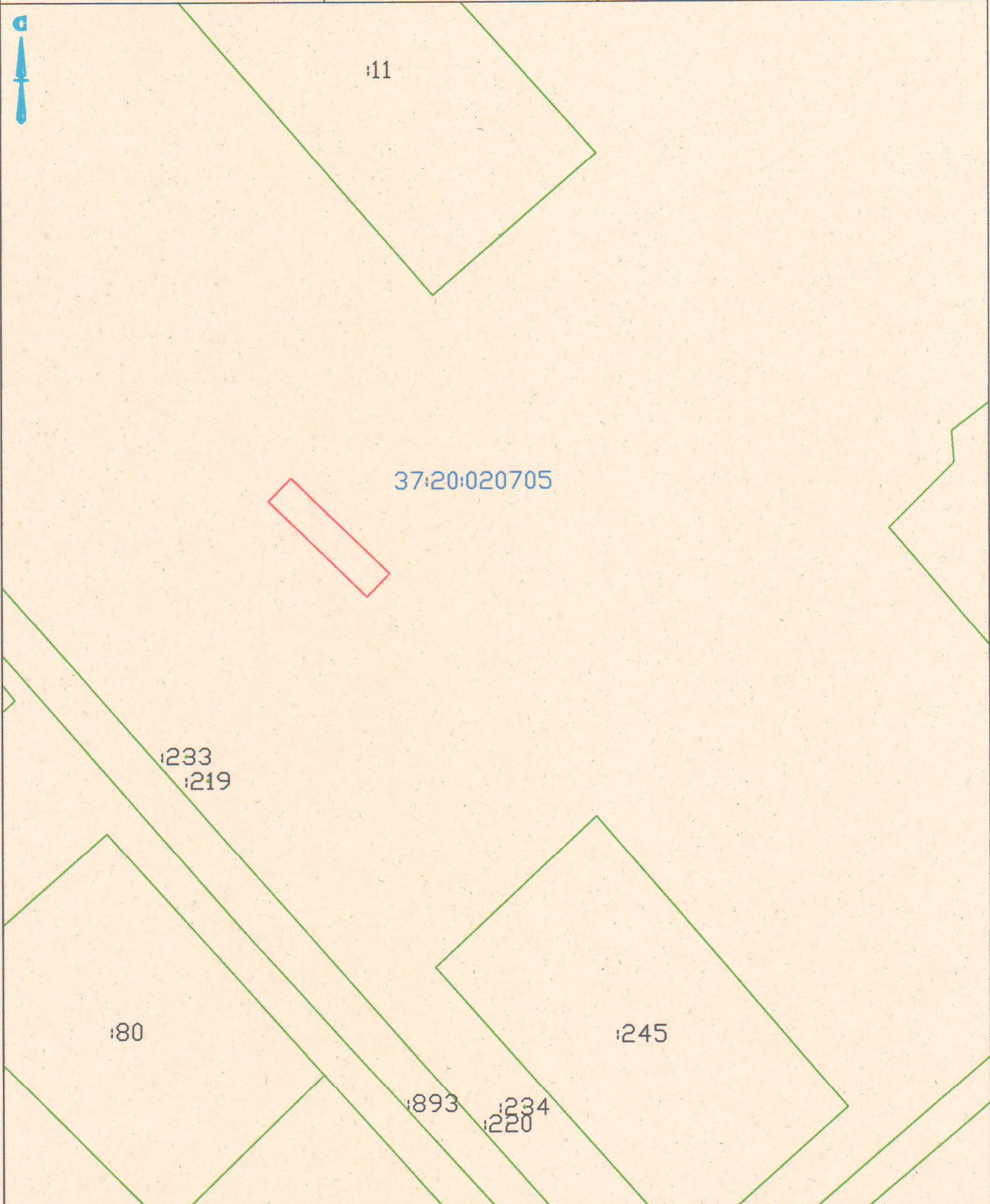
Название условного знака	Изображение	Название условного знака	Изображение
Граница земельного участка		Надпись кадастрового номера квартала	37:20:030302
Обозначение границы кадастрового квартала		Граница объекта землеустройства	
Кадастровый номер земельного участка	37:20:030302:636		

Подпись _____ (Блинов К. С.)

Дата 16.08.2023 г.

Место для оттиска печати лица, составившего карту (плана) объекта землеустройства

План границ объекта землеустройства



Масштаб 1:2000

Условные обозначения и знаки для оформления графической части карты плана

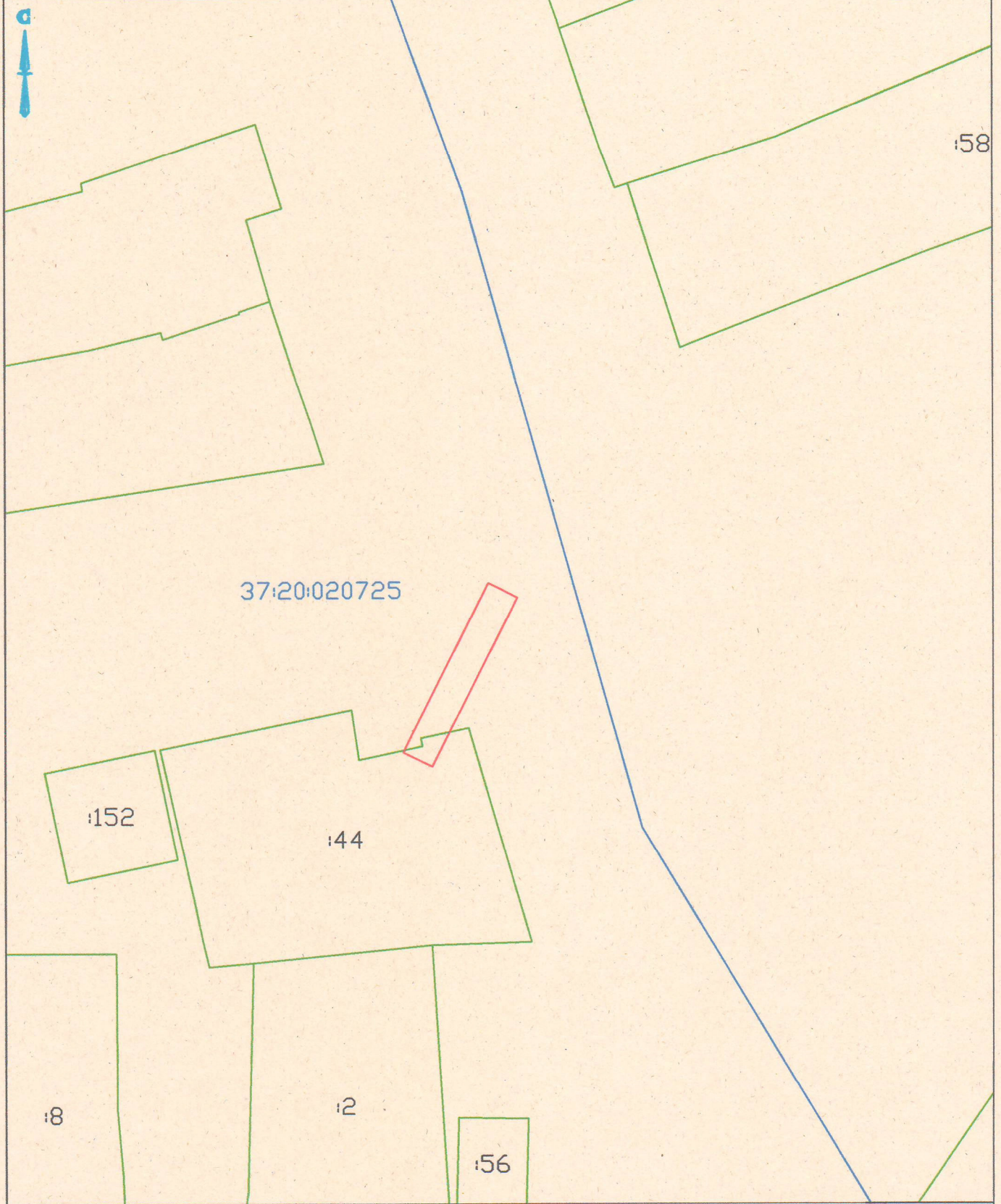
Название условного знака	Изображение	Название условного знака	Изображение
Граница земельного участка		Надпись кадастрового номера квартала	37:20:030302
Обозначение границы кадастрового квартала		Граница объекта землеустройства	
Кадастровый номер земельного участка	37:20:030302:636		

Подпись _____ (Блинов К. С.)

Дата 16.08.2023 г.

Место для отрисовки печати лица, составившего карту (плана) объекта землеустройства

План границ объекта землеустройства



37:20:020725

Масштаб 1:2000

Условные обозначения и знаки для оформления графической части карты плана

Название условного знака	Изображение	Название условного знака	Изображение
Граница земельного участка		Надпись кадастрового номера квартала	37:20:030302
Обозначение границы кадастрового квартала		Граница объекта землеустройства	
Кадастровый номер земельного участка	37:20:030302:636		

Подпись



(Влинов К. С.)

Дата

16.08.2023

г.

Место для оттиска печати лица, составившего карту (плана) объекта землеустройства