



ДЕПАРТАМЕНТ УПРАВЛЕНИЯ ИМУЩЕСТВОМ ИВАНОВСКОЙ ОБЛАСТИ

РАСПОРЯЖЕНИЕ

от 24.04.2023

№ 88

г. Иваново

Об установлении зоны с особыми условиями использования территории

В соответствии со статьями 57.1, 106 Земельного кодекса Российской Федерации, статьей 28 Федерального закона от 31.03.1999 № 69-ФЗ «О газоснабжении в Российской Федерации», статьей 32 Федерального закона от 13.07.2015 № 218-ФЗ «О государственной регистрации недвижимости», Положением о Департаменте управления имуществом Ивановской области, утвержденным постановлением Правительства Ивановской области от 08.02.2013 № 31-п, на основании обращения АО «Газпром газораспределение Иваново», являющегося правообладателем объекта недвижимости с кадастровым номером 37:05:000000:2016 от 29.03.2023 № ДЦ-10-09/862:

1. Установить зону с особыми условиями использования территории (охранную зону газораспределительной сети) в отношении объекта: «Сооружение трубопроводного транспорта: «Технологическая сеть газопроводов для газоснабжения потребителей деревень Афанасово, Бяково, Сергиевское Ивановского муниципального района Ивановской области», кадастровый номер 37:05:000000:2016, местоположение: Российская Федерация, Ивановская область, Ивановский район, д. Афанасово улицы: 3 Никольская, 1 Линия, 5 Линия, 6-я Линия, 7 Линия, Новосельская, Ильинская, Никольская, Просторная, 2 Валдайская, 3 Строкинская, 5-я Строкинская, Луговая, 1-я Дачная, д. Бяково, д. Сергиевское (далее – Объект).

2. Границы зоны с особыми условиями использования территории устанавливаются на основании описания местоположения границ зоны с особыми условиями использования территории Объекта, выполненного кадастровым инженером Чувашовой О.В. (прилагается).

3. На земельные участки в границах зоны с особыми условиями использования территории наложить ограничения (обременения), предусмотренные пунктами 14, 15, 16 Правил охраны газораспределительных сетей, утвержденных постановлением Правительства Российской Федерации от 20.11.2000 № 878.

4. Зона с особыми условиями использования территории устанавливается на период эксплуатации Объекта.

5. Обязанность акционерного общества «Газпром газораспределение Иваново» (ИНН 3730006498; ОГРН 1023700530611; КПП 370201001; место нахождения юридического лица: 153020, Ивановская область, г. Иваново, ул. Окуловой, 59), по возмещению убытков лицам, указанным в статье 57.1 Земельного кодекса Российской Федерации, наступает со дня внесения сведений о зоне с особыми условиями использования территории Объекта в Единый государственный реестр недвижимости.

6. Отделу земельной политики управления земельно-имущественных отношений Департамента управления имуществом Ивановской области:

- направить настоящее распоряжение в Администрацию Ивановского муниципального района Ивановской области в срок не позднее пяти рабочих дней с даты подписания настоящего распоряжения;

- обеспечить официальное опубликование в официальном сетевом издании «Ивановская газета - сайт» настоящего распоряжения в течение 10 дней с даты подписания настоящего распоряжения;

- направить настоящее распоряжение в Управление Федеральной службы государственной регистрации, кадастра и картографии по Ивановской области в срок не позднее пяти рабочих дней с даты подписания настоящего распоряжения.

7. Настоящее распоряжение вступает в силу с даты официального опубликования.

Начальник Департамента
управления имуществом
Ивановской области

С.Ю. Роцин



ГРАФИЧЕСКОЕ ОПИСАНИЕ

местоположения границ населенных пунктов, территориальных зон, особо охраняемых природных территорий, зон с особыми условиями использования территории

Охранная зона объекта газоснабжения: "Сооружение трубопроводного транспорта: «Технологическая сеть газопроводов для газоснабжения потребителей деревень Афанасово, Бяково, Сергиевское Ивановского муниципального района Ивановской области»"

(наименование объекта, местоположение границ которого описано (далее - объект))

Раздел 1**Сведения об объекте**

№ п/п	Характеристики объекта	Описание характеристик
1	2	3
1.	Местоположение объекта	Российская Федерация, Ивановская область, Ивановский район, д. Афанасово улицы: 3 Никольская, 1 Линия, 5 Линия, 6-я Линия, 7 Линия, Новосельская, Ильинская, Никольская, Просторная, 2 Валдайская, 3 Строкинская, 5-я Строкинская, Луговая, 1-я Дачная, д. Бяково, д. Сергиевское
2.	Площадь объекта +/- величина погрешности определения площади (P +/- Дельта P)	1603 +/- 14 м ²
3.	Иные характеристики объекта	Ограничения установлены Постановлением Правительства РФ от 20 ноября 2000 г. №878 "Об утверждении Правил охраны газораспределительных сетей" с изменениями и дополнениями от 22 декабря 2011 г., 17 мая 2016 г.

Раздел 2

Сведения о местоположении границ объекта

1. Система координат МСК-37, зона 2

2. Сведения о характерных точках границ объекта

Обозначение характерных точек границ	Координаты, м		Метод определения координат характерной точки	Средняя квадратическая погрешность положения характерной точки (Mt), м	Описание обозначения точки на местности (при наличии)
	X	Y			
1	2	3	4	5	6
1	307559.77	2219030.67	Картометрический метод	0.10	-
2	307564.57	2219032.08	Картометрический метод	0.10	-
3	307564.11	2219033.62	Картометрический метод	0.10	-
4	307559.32	2219032.21	Картометрический метод	0.10	-
1	307559.77	2219030.67	Картометрический метод	0.10	-
5	306919.89	2218925.80	Картометрический метод	0.10	-
6	306918.74	2218921.97	Картометрический метод	0.10	-
7	306922.22	2218920.92	Картометрический метод	0.10	-
8	306922.23	2218920.54	Картометрический метод	0.10	-
9	306927.91	2218920.75	Картометрический метод	0.10	-
10	306927.72	2218925.74	Картометрический метод	0.10	-
11	306920.91	2218925.49	Картометрический метод	0.10	-
5	306919.89	2218925.80	Картометрический метод	0.10	-
12	306134.79	2219479.64	Картометрический метод	0.10	-
13	306134.60	2219475.65	Картометрический метод	0.10	-
14	306165.95	2219474.20	Картометрический метод	0.10	-
15	306169.71	2219472.88	Картометрический метод	0.10	-
16	306169.72	2219472.52	Картометрический метод	0.10	-
17	306179.77	2219472.75	Картометрический метод	0.10	-
18	306179.65	2219477.75	Картометрический метод	0.10	-
19	306168.64	2219477.49	Картометрический метод	0.10	-
20	306166.72	2219478.17	Картометрический метод	0.10	-

2. Сведения о характерных точках границ объекта

Обозначение характерных точек границ	Координаты, м		Метод определения координат характерной точки	Средняя квадратическая погрешность положения характерной точки (Mt), м	Описание обозначения точки на местности (при наличии)
	X	Y			
1	2	3	4	5	6
12	306134.79	2219479.64	Картометрический метод	0.10	-
21	307087.41	2219341.87	Картометрический метод	0.10	-
22	307087.53	2219336.87	Картометрический метод	0.10	-
23	307102.21	2219337.23	Картометрический метод	0.10	-
24	307102.09	2219357.48	Картометрический метод	0.10	-
25	307103.67	2219357.50	Картометрический метод	0.10	-
26	307103.63	2219362.49	Картометрический метод	0.10	-
27	307097.06	2219362.43	Картометрический метод	0.10	-
28	307097.18	2219342.11	Картометрический метод	0.10	-
21	307087.41	2219341.87	Картометрический метод	0.10	-
29	307413.86	2218818.25	Картометрический метод	0.10	-
30	307414.00	2218823.25	Картометрический метод	0.10	-
31	307405.01	2218823.51	Картометрический метод	0.10	-
32	307404.86	2218818.51	Картометрический метод	0.10	-
29	307413.86	2218818.25	Картометрический метод	0.10	-
33	306384.43	2219218.52	Картометрический метод	0.10	-
34	306383.84	2219213.56	Картометрический метод	0.10	-
35	306381.96	2219190.10	Картометрический метод	0.10	-
36	306380.91	2219187.72	Картометрический метод	0.10	-
37	306385.48	2219185.69	Картометрический метод	0.10	-
38	306386.88	2219188.85	Картометрический метод	0.10	-
39	306389.22	2219218.14	Картометрический метод	0.10	-
33	306384.43	2219218.52	Картометрический метод	0.10	-
40	307510.46	2218818.96	Картометрический метод	0.10	-
41	307511.68	2218815.15	Картометрический метод	0.10	-

2. Сведения о характерных точках границ объекта

Обозначение характерных точек границ	Координаты, м		Метод определения координат характерной точки	Средняя квадратическая погрешность положения характерной точки (Mt), м	Описание обозначения точки на местности (при наличии)
	X	Y			
1	2	3	4	5	6
42	307531.03	2218821.36	Картометрический метод	0.10	-
43	307529.81	2218825.17	Картометрический метод	0.10	-
40	307510.46	2218818.96	Картометрический метод	0.10	-
44	307104.67	2219306.46	Картометрический метод	0.10	-
45	307104.71	2219311.46	Картометрический метод	0.10	-
46	307086.83	2219311.59	Картометрический метод	0.10	-
47	307086.79	2219306.59	Картометрический метод	0.10	-
44	307104.67	2219306.46	Картометрический метод	0.10	-
48	307103.10	2219560.98	Картометрический метод	0.10	-
49	307103.13	2219565.98	Картометрический метод	0.10	-
50	307102.47	2219565.98	Картометрический метод	0.10	-
51	307102.49	2219576.06	Картометрический метод	0.10	-
52	307106.00	2219576.02	Картометрический метод	0.10	-
53	307106.06	2219581.02	Картометрический метод	0.10	-
54	307097.50	2219581.11	Картометрический метод	0.10	-
55	307097.46	2219561.01	Картометрический метод	0.10	-
48	307103.10	2219560.98	Картометрический метод	0.10	-
56	312634.52	2220828.92	Картометрический метод	0.10	-
57	312629.76	2220827.38	Картометрический метод	0.10	-
58	312631.29	2220822.62	Картометрический метод	0.10	-
59	312636.05	2220824.16	Картометрический метод	0.10	-
56	312634.52	2220828.92	Картометрический метод	0.10	-
60	312480.17	2220416.18	Картометрический метод	0.10	-
61	312482.84	2220420.41	Картометрический метод	0.10	-
62	312480.57	2220421.84	Картометрический метод	0.10	-

2. Сведения о характерных точках границ объекта					
Обозначение характерных точек границ	Координаты, м		Метод определения координат характерной точки	Средняя квадратическая погрешность положения характерной точки (Mt), м	Описание обозначения точки на местности (при наличии)
	X	Y			
1	2	3	4	5	6
63	312477.90	2220417.61	Картометрический метод	0.10	-
60	312480.17	2220416.18	Картометрический метод	0.10	-
64	312313.47	2221434.17	Картометрический метод	0.10	-
65	312312.25	2221439.02	Картометрический метод	0.10	-
66	312305.94	2221437.43	Картометрический метод	0.10	-
67	312307.16	2221432.58	Картометрический метод	0.10	-
64	312313.47	2221434.17	Картометрический метод	0.10	-
68	312844.67	2220888.40	Картометрический метод	0.10	-
69	312849.47	2220889.81	Картометрический метод	0.10	-
70	312849.26	2220890.51	Картометрический метод	0.10	-
71	312849.93	2220894.40	Картометрический метод	0.10	-
72	312848.12	2220896.37	Картометрический метод	0.10	-
73	312842.78	2220894.82	Картометрический метод	0.10	-
68	312844.67	2220888.40	Картометрический метод	0.10	-
74	312617.61	2220996.19	Картометрический метод	0.10	-
75	312622.12	2220998.35	Картометрический метод	0.10	-
76	312621.21	2221000.25	Картометрический метод	0.10	-
77	312616.70	2220998.09	Картометрический метод	0.10	-
74	312617.61	2220996.19	Картометрический метод	0.10	-
78	312440.69	2221248.86	Картометрический метод	0.10	-
79	312435.73	2221248.25	Картометрический метод	0.10	-
80	312435.74	2221248.20	Картометрический метод	0.10	-
81	312420.73	2221244.86	Картометрический метод	0.10	-
82	312379.30	2221236.75	Картометрический метод	0.10	-
83	312376.83	2221233.18	Картометрический метод	0.10	-

2. Сведения о характерных точках границ объекта

Обозначение характерных точек границ	Координаты, м		Метод определения координат характерной точки	Средняя квадратическая погрешность положения характерной точки (Mt), м	Описание обозначения точки на местности (при наличии)
	X	Y			
1	2	3	4	5	6
84	312369.20	2221231.30	Картометрический метод	0.10	-
85	312370.40	2221226.45	Картометрический метод	0.10	-
86	312379.87	2221228.78	Картометрический метод	0.10	-
87	312382.26	2221232.24	Картометрический метод	0.10	-
88	312421.75	2221239.97	Картометрический метод	0.10	-
89	312441.25	2221244.30	Картометрический метод	0.10	-
78	312440.69	2221248.86	Картометрический метод	0.10	-
90	312214.37	2221632.49	Картометрический метод	0.10	-
91	312209.53	2221631.26	Картометрический метод	0.10	-
92	312212.90	2221618.00	Картометрический метод	0.10	-
93	312217.75	2221619.23	Картометрический метод	0.10	-
90	312214.37	2221632.49	Картометрический метод	0.10	-
94	312691.26	2220841.02	Картометрический метод	0.10	-
95	312696.12	2220842.21	Картометрический метод	0.10	-
96	312695.29	2220845.61	Картометрический метод	0.10	-
97	312690.44	2220844.43	Картометрический метод	0.10	-
94	312691.26	2220841.02	Картометрический метод	0.10	-
98	311765.05	2220211.62	Картометрический метод	0.10	-
99	311761.10	2220214.69	Картометрический метод	0.10	-
100	311759.87	2220213.11	Картометрический метод	0.10	-
101	311763.82	2220210.04	Картометрический метод	0.10	-
98	311765.05	2220211.62	Картометрический метод	0.10	-
102	306214.96	2219285.66	Картометрический метод	0.10	-
103	306218.94	2219285.27	Картометрический метод	0.10	-
104	306219.67	2219292.69	Картометрический метод	0.10	-

2. Сведения о характерных точках границ объекта

Обозначение характерных точек границ	Координаты, м		Метод определения координат характерной точки	Средняя квадратическая погрешность положения характерной точки (Mt), м	Описание обозначения точки на местности (при наличии)
	X	Y			
1	2	3	4	5	6
105	306220.45	2219292.65	Картометрический метод	0.10	-
106	306220.99	2219305.56	Картометрический метод	0.10	-
107	306219.94	2219309.20	Картометрический метод	0.10	-
108	306217.14	2219309.32	Картометрический метод	0.10	-
109	306216.62	2219296.86	Картометрический метод	0.10	-
110	306216.07	2219296.89	Картометрический метод	0.10	-
102	306214.96	2219285.66	Картометрический метод	0.10	-

3. Сведения о характерных точках части (частей) границы объекта

Обозначение характерных точек части границы	Координаты, м		Метод определения координат характерной точки	Средняя квадратическая погрешность положения характерной точки (Mt), м	Описание обозначения точки на местности (при наличии)
	X	Y			
1	2	3	4	5	6
-	-	-	-	-	-

Раздел 3

Сведения о местоположении измененных (уточненных) границ объекта

1. Система координат -

2. Сведения о характерных точках границ объекта

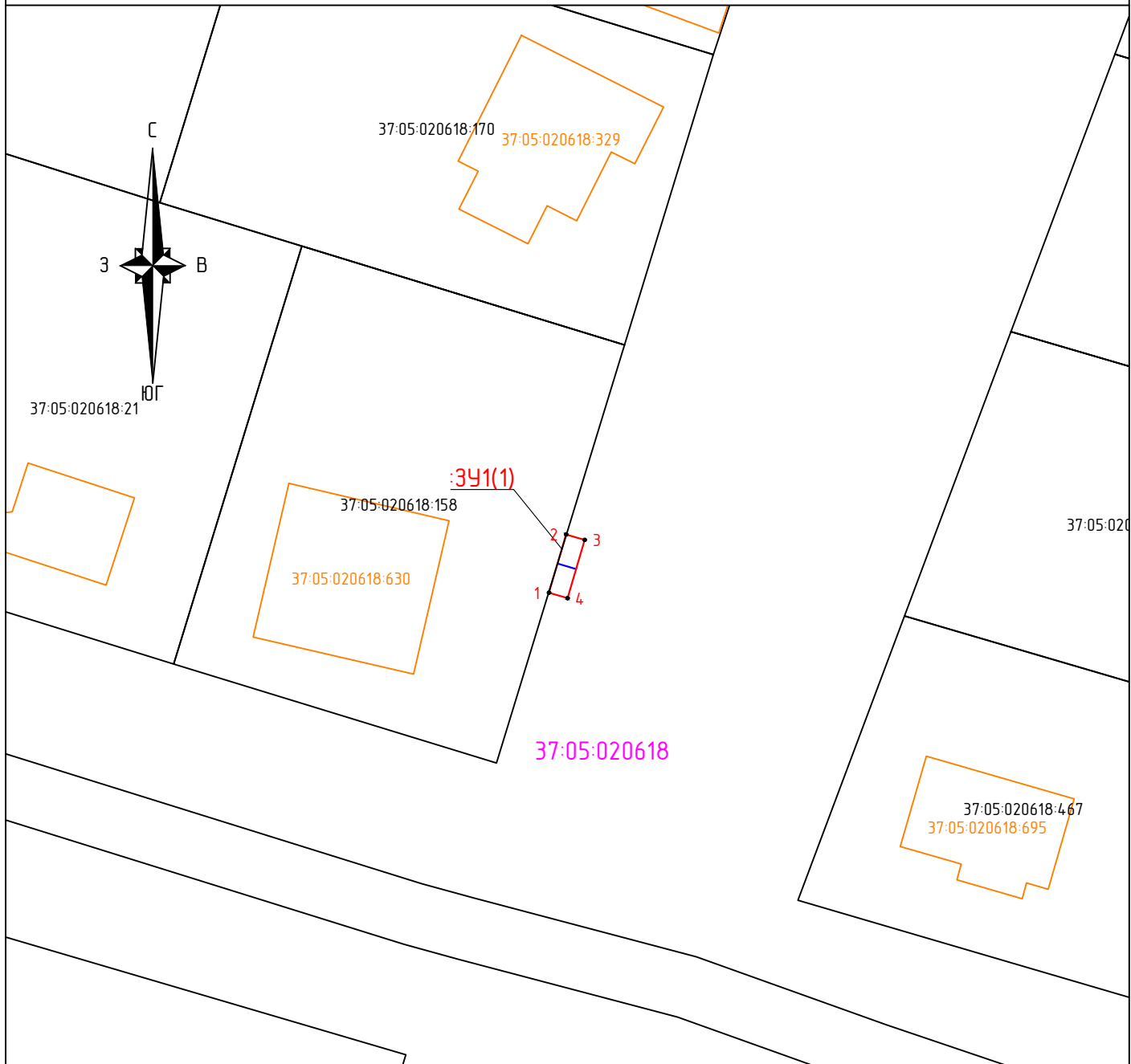
Обозначение характерных точек границ	Существующие координаты, м		Измененные (уточненные) координаты, м		Метод определения координат характерной точки	Средняя квадратическая погрешность положения характерной точки (Mt), м	Описание обозначения точки на местности (при наличии)
	X	Y	X	Y			
1	2	3	4	5	6	7	8
-	-	-	-	-	-	-	

3. Сведения о характерных точках части (частей) границы объекта

Обозначение характерных точек части границы	Существующие координаты, м		Измененные (уточненные) координаты, м		Метод определения координат характерной точки	Средняя квадратическая погрешность положения характерной точки (Mt), м	Описание обозначения точки на местности (при наличии)
	X	Y	X	Y			
1	2	3	4	5	6	7	8
-	-	-	-	-	-	-	

План границ объекта

Лист 1 (всего листов 19)



Масштаб 1:500

Используемые условные знаки и обозначения:

- :ЗУ1(1) - граница и обозначение контура земельного участка, предполагаемого к использованию;
- 1 - обозначение характерных точек;
- 37:05:020618 - границы и номер кадастрового квартала;
- 37:05:020618:158 - граница и номер земельных участков в соответствии со сведениями ЕГРН;
- 37:05:020618:630 - границы и номер объектов капитального строительства в соответствии со сведениями ЕГРН;
- - подземный газопровод;
- - надземный газопровод

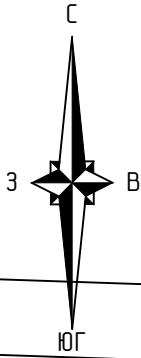


Дата "3" апреля 2023 г.

Место для оттиска печати (при наличии) лица, составившего описание местоположения границ объекта

План границ объекта

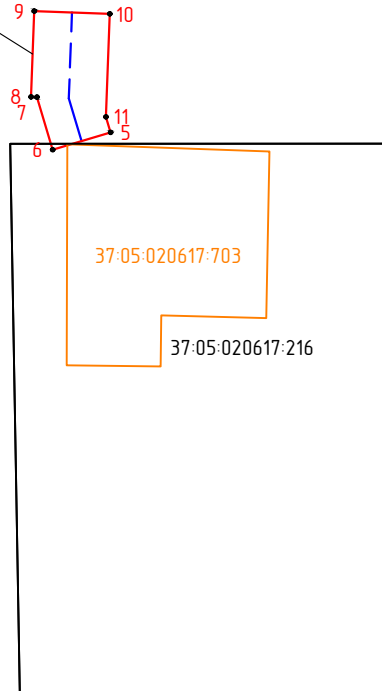
Лист 2 (всего листов 19)



37:05:000000:1219(1)

37:05:020617

:3У1(2)



Масштаб 1:500

Используемые условные знаки и обозначения:

- :3У1(1) - граница и обозначение контура земельного участка, предполагаемого к использованию;
- 1 - обозначение характерных точек;
- 37:05:020618 - границы и номер кадастрового квартала;
- 37:05:020618:158 - граница и номер земельных участков в соответствии со сведениями ЕГРН;
- 37:05:020618:630 - границы и номер объектов капитального строительства в соответствии со сведениями ЕГРН;
- - подземный газопровод;
- — — — — надземный газопровод

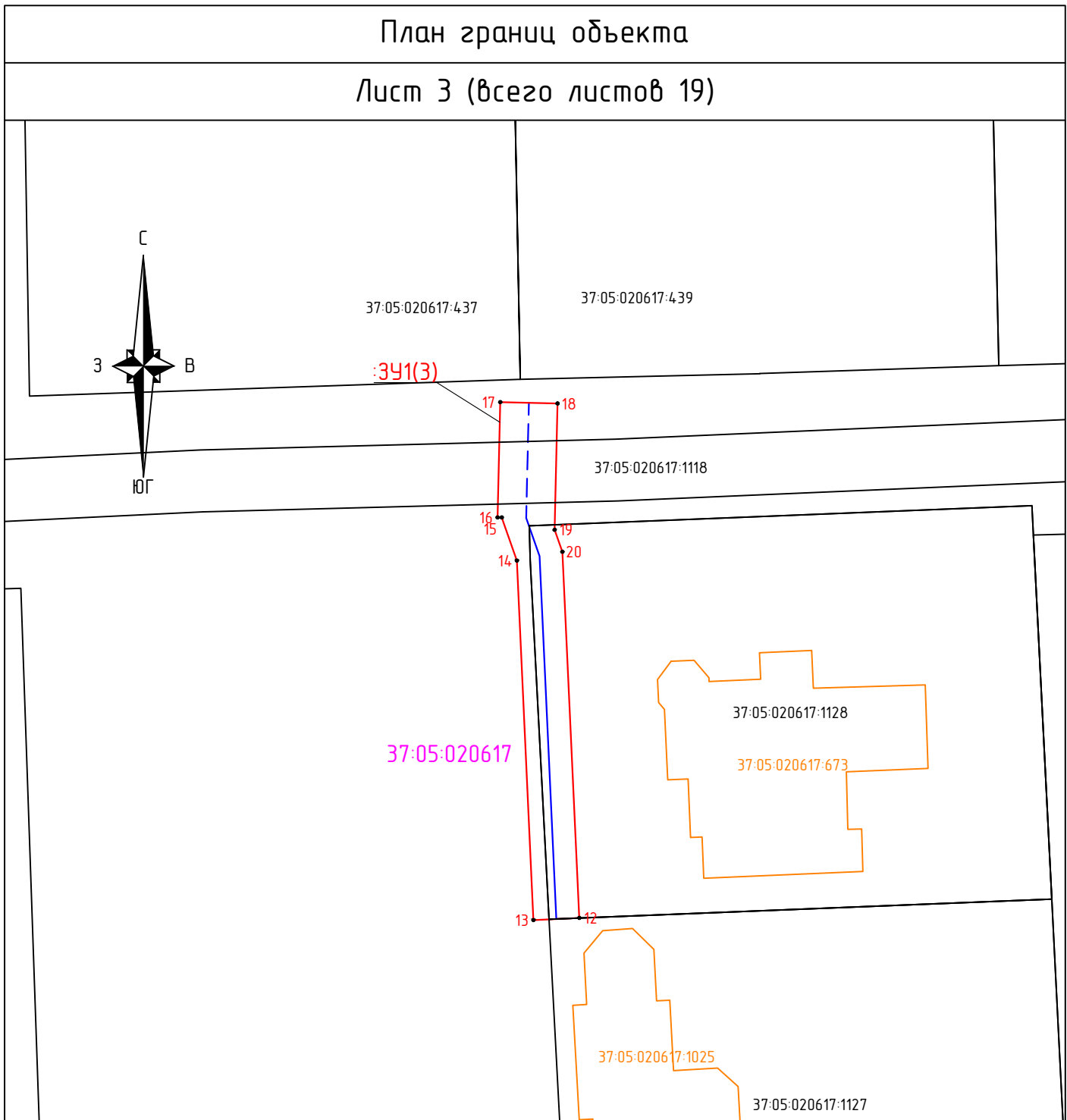


Дата "3" апреля 2023 г.

Место для оттиска печати (при наличии) лица, составившего описание местоположения границ объекта

План границ объекта

Лист 3 (всего листов 19)



Масштаб 1:500

Используемые условные знаки и обозначения:

- граница и обозначение контура земельного участка, предполагаемого к использованию;
- обозначение характерных точек;
- границы и номер кадастрового квартала;
- граница и номер земельных участков в соответствии со сведениями ЕГРН;
- границы и номер объектов капитального строительства в соответствии со сведениями ЕГРН;
- подземный газопровод;
- надземный газопровод

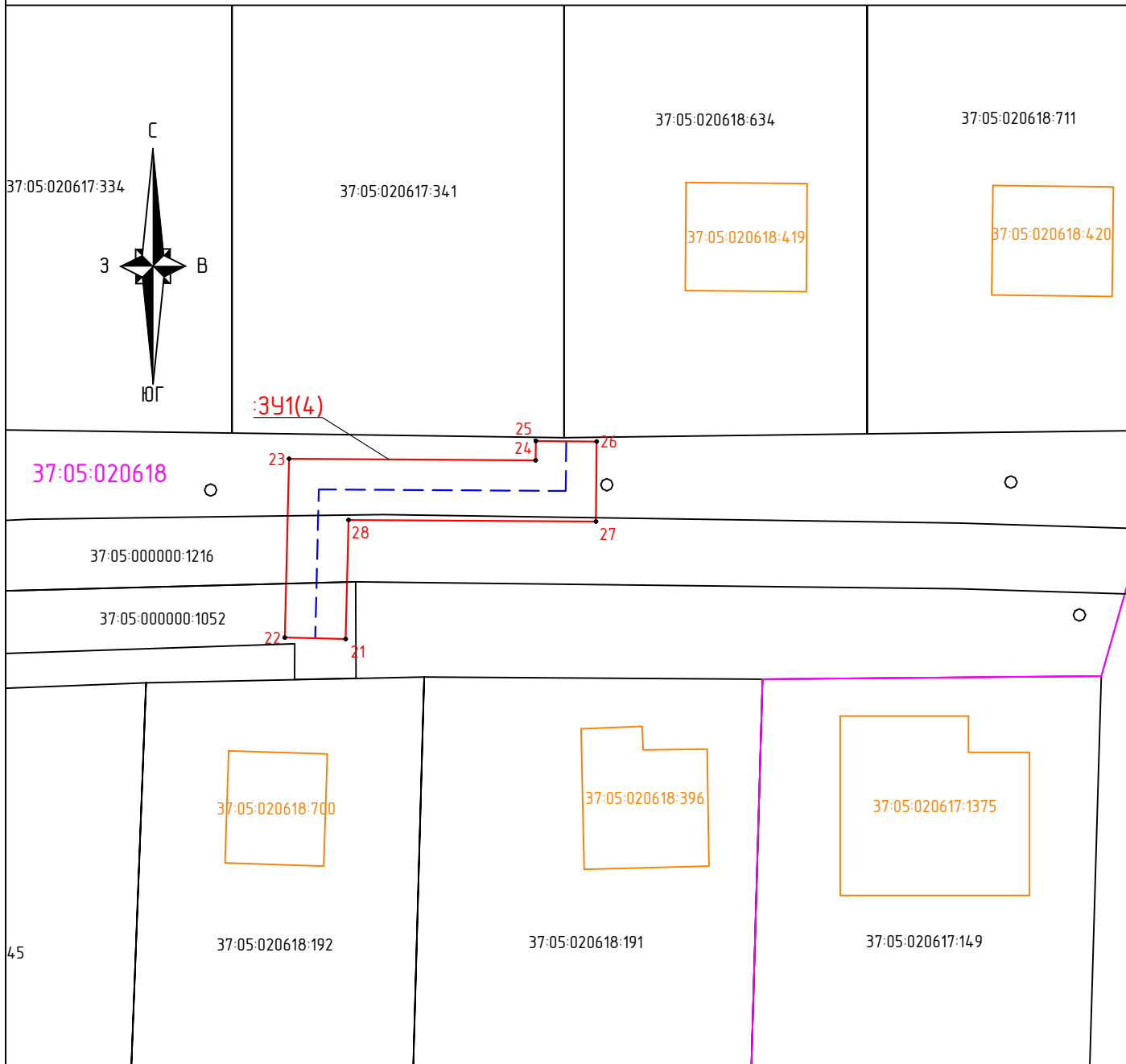


Дата "3" апреля 2023 г.

Место для оттиска печати (при наличии) лица, составившего описание местоположения границ объекта

План границ объекта

Лист 4 (всего листов 19)



Используемые условные знаки и обозначения:

- 37:05:020618 - граница и обозначение контура земельного участка, предполагаемого к использованию;
- 1 - обозначение характерных точек;
- 37:05:020618
37:05:020618:158 - границы и номер кадастрового квартала;
- 37:05:020618:630 - границы и номер земельных участков в соответствии со сведениями ЕГРН;
- 37:05:020618:630 - границы и номер объектов капитального строительства в соответствии со сведениями ЕГРН;
- - подземный газопровод;
- - надземный газопровод

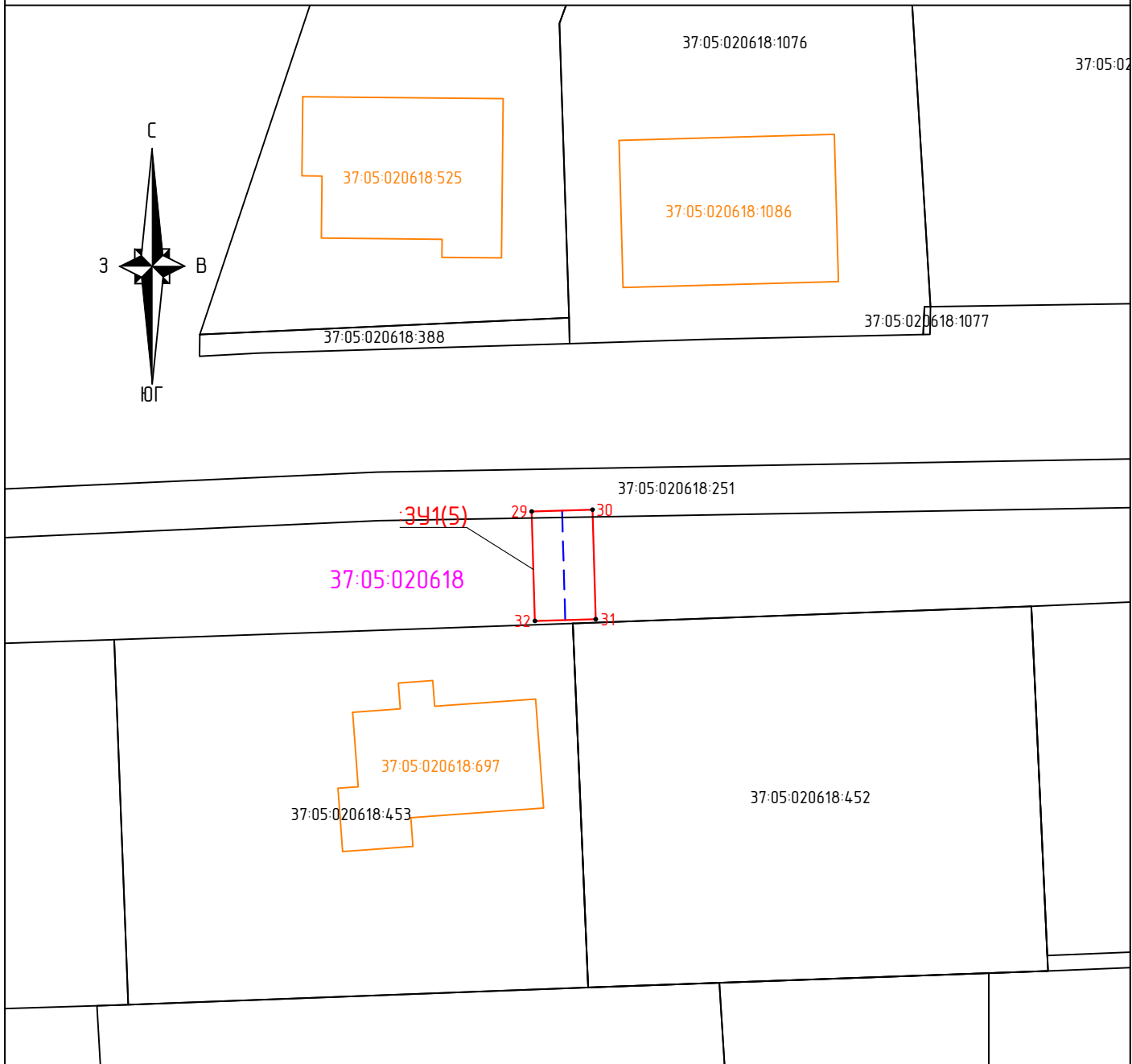


Дата "3" апреля 2023 г.

Место для оттиска печати (при наличии) лица, составившего описание местоположения границ объекта

План границ объекта

Лист 5 (всего листов 19)



Масштаб 1:500

Используемые условные знаки и обозначения:

- :3У1(1) - граница и обозначение контура земельного участка, предполагаемого к использованию;
- 1 - обозначение характерных точек;
- 37:05:020618 - границы и номер кадастрового квартала;
- 37:05:020618:158 - граница и номер земельных участков в соответствии со сведениями ЕГРН;
- 37:05:020618:630 - границы и номер объектов капитального строительства в соответствии со сведениями ЕГРН;
- - подземный газопровод;
- — — — — надземный газопровод

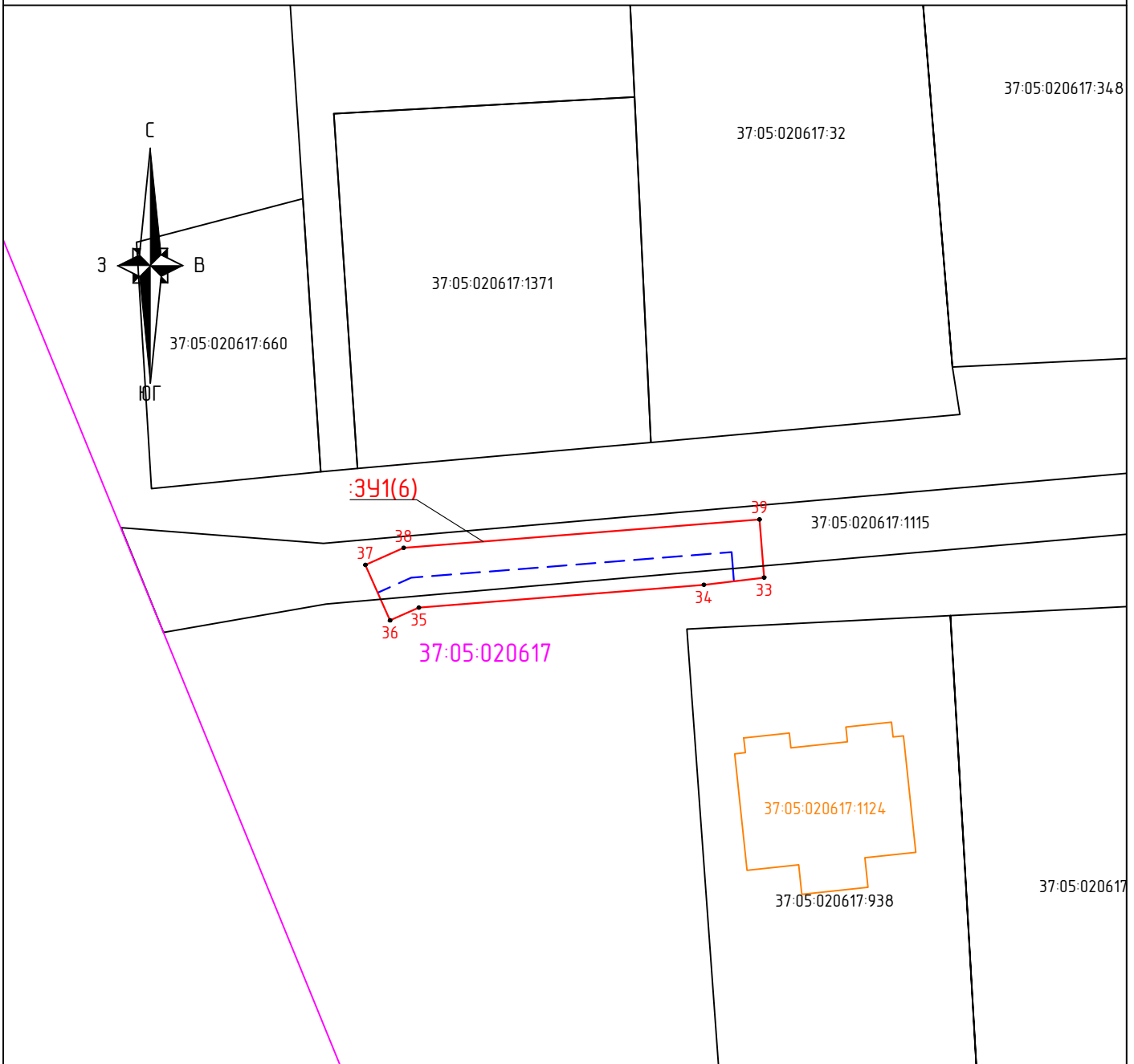


Дата "3" апреля 2023 г.

Место для оттиска печати (при наличии) лица, составившего описание местоположения границ объекта

План границ объекта

Лист 6 (всего листов 19)



Масштаб 1:500

Используемые условные знаки и обозначения:

- :3У1(1) - граница и обозначение контура земельного участка, предполагаемого к использованию;
- 1 - обозначение характерных точек;
- 37:05:020618 - границы и номер кадастрового квартала;
- 37:05:020618:158 - граница и номер земельных участков в соответствии со сведениями ЕГРН;
- 37:05:020618:630 - границы и номер объектов капитального строительства в соответствии со сведениями ЕГРН;
- - подземный газопровод;
- - надземный газопровод

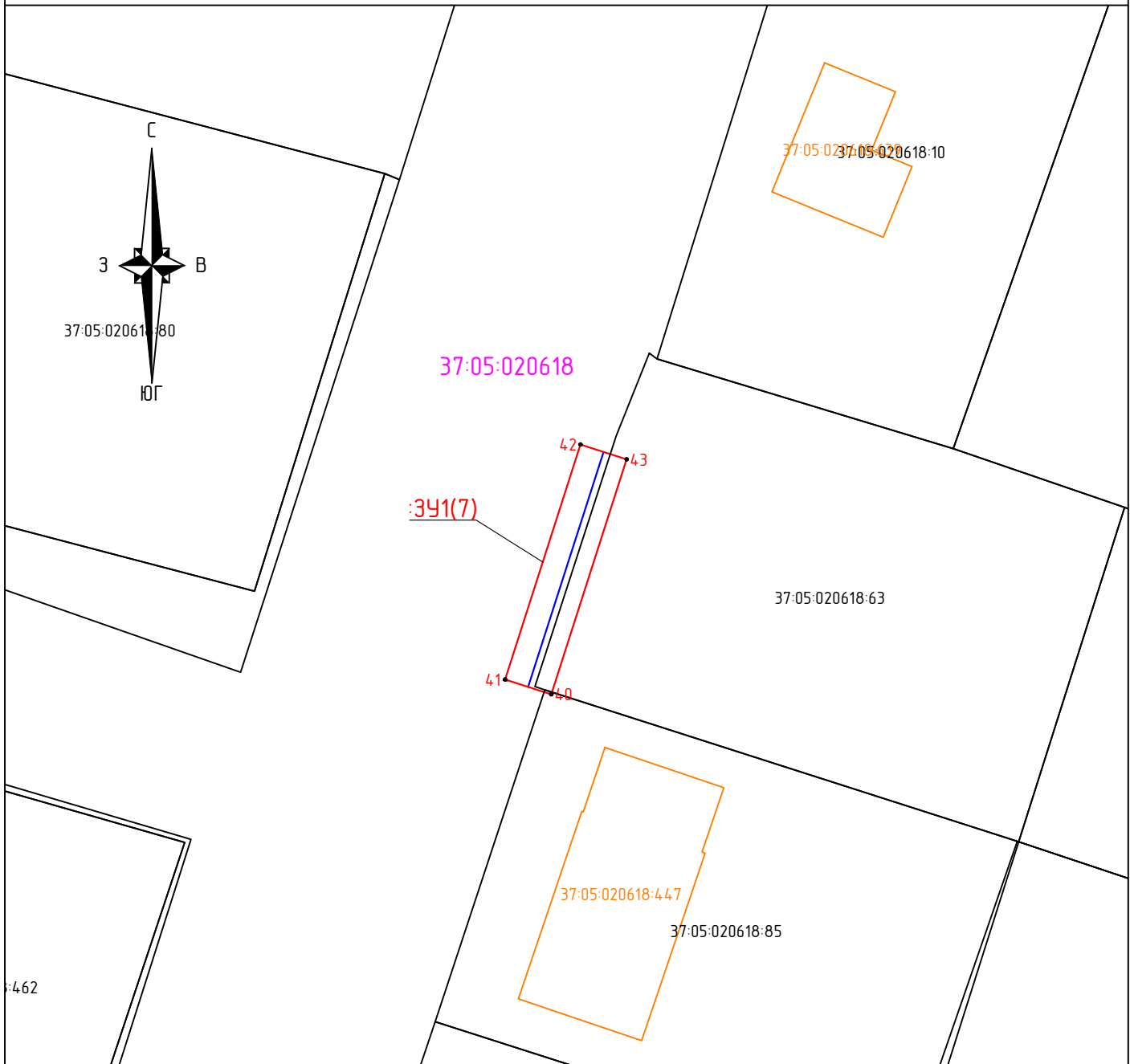


Дата "3" апреля 2023 г.

Место для оттиска печати (при наличии) лица, составившего описание местоположения границ объекта

План границ объекта

Лист 7 (всего листов 19)



Масштаб 1:500

Используемые условные знаки и обозначения:

- граница и обозначение контура земельного участка, предполагаемого к использованию;
- обозначение характерных точек;
- границы и номер кадастрового квартала;
- граница и номер земельных участков в соответствии со сведениями ЕГРН;
- границы и номер объектов капитального строительства в соответствии со сведениями ЕГРН;
- подземный газопровод;
- надземный газопровод

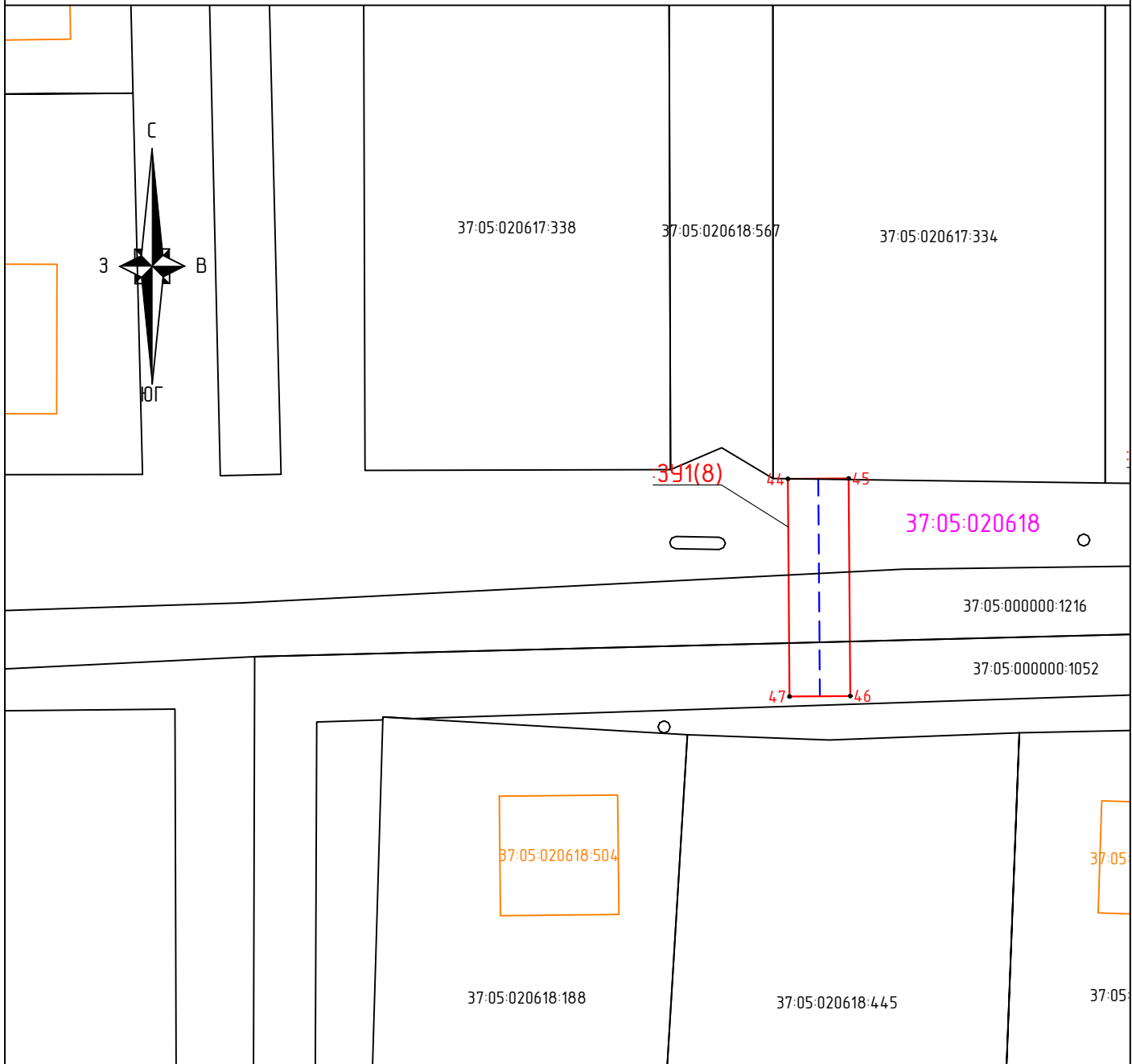


Дата "3" апреля 2023 г.

Место для оттиска печати (при наличии) лица, составившего описание местоположения границ объекта

План границ объекта

Лист 8 (всего листов 19)



Масштаб 1:500

Используемые условные знаки и обозначения:

- 391(1) - граница и обозначение контура земельного участка, предполагаемого к использованию;
- 1 - обозначение характерных точек;
- 37:05:020618 - границы и номер кадастрового квартала;
- 37:05:020618:158 - граница и номер земельных участков в соответствии со сведениями ЕГРН;
- 37:05:020618:630 - границы и номер объектов капитального строительства в соответствии со сведениями ЕГРН;
- - подземный газопровод;
- — — надземный газопровод

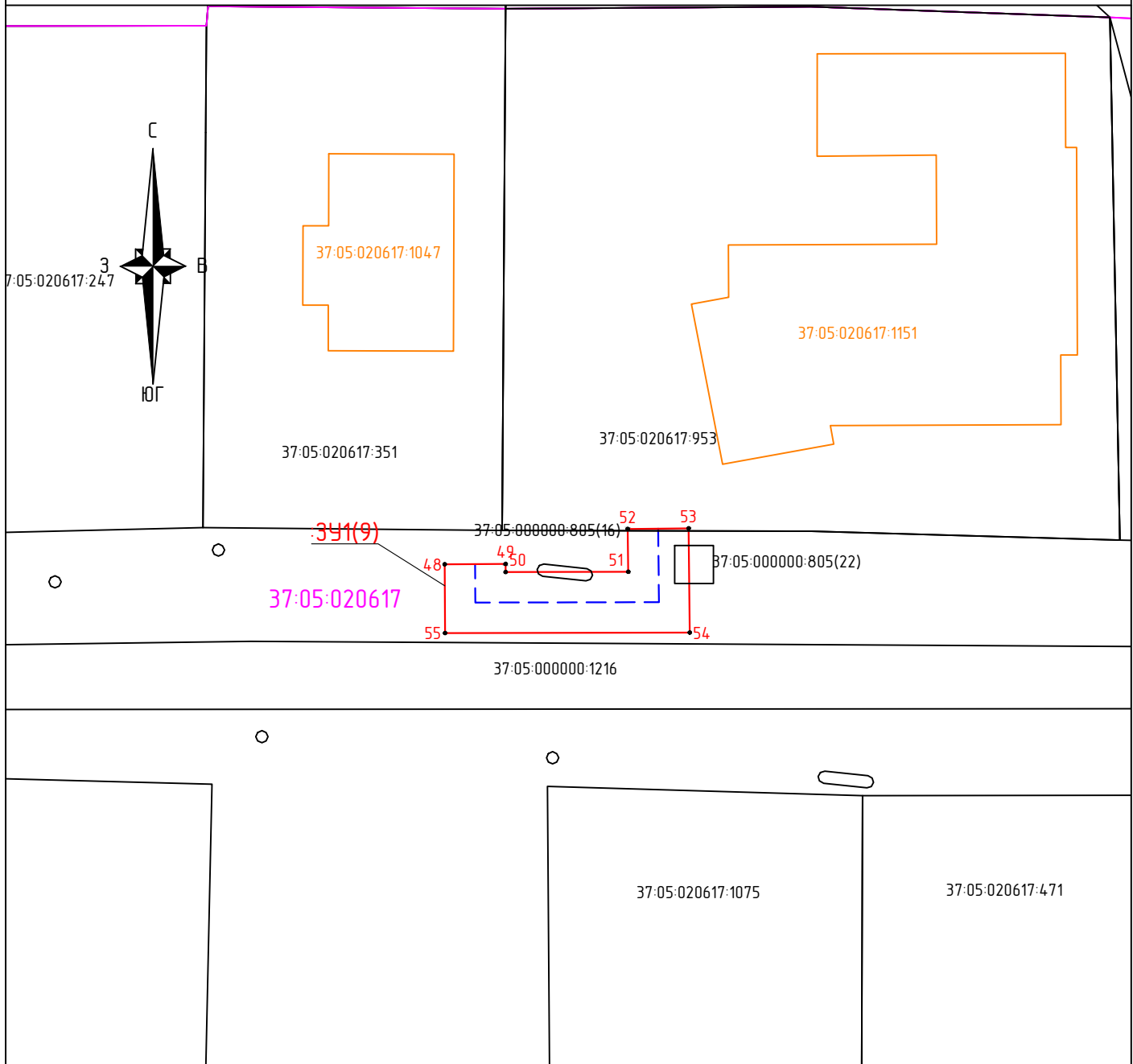


Дата "3" апреля 2023 г.

Место для оттиска печати (при наличии) лица, составившего описание местоположения границ объекта

План границ объекта

Лист 9 (всего листов 19)



Масштаб 1:500

Используемые условные знаки и обозначения:

- :3У1(1) - граница и обозначение контура земельного участка, предполагаемого к использованию;
- 1 - обозначение характерных точек;
- 37:05:020618 - границы и номер кадастрового квартала;
- 37:05:020618:158 - граница и номер земельных участков в соответствии со сведениями ЕГРН;
- 37:05:020618:630 - границы и номер объектов капитального строительства в соответствии со сведениями ЕГРН;
- - подземный газопровод;
- — — — — надземный газопровод

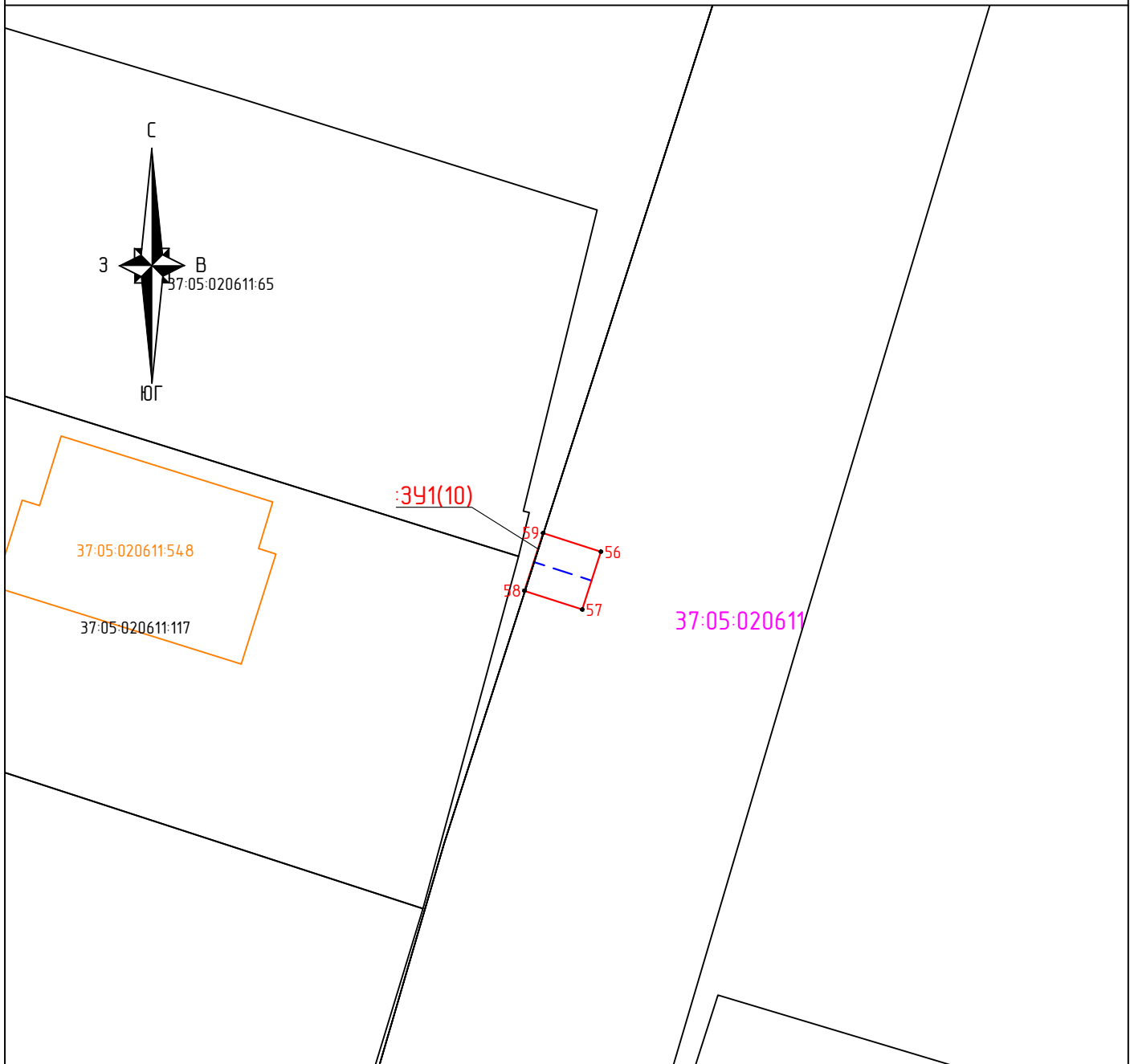


Дата "3" апреля 2023 г.

Место для оттиска печати (при наличии) лица, составившего описание местоположения границ объекта

План границ объекта

Лист 10 (всего листов 19)



Масштаб 1:500

Используемые условные знаки и обозначения:

- :3У1(1) - граница и обозначение контура земельного участка, предполагаемого к использованию;
- 1 - обозначение характерных точек;
- 37:05:020618 - границы и номер кадастрового квартала;
- 37:05:020618:158 - граница и номер земельных участков в соответствии со сведениями ЕГРН;
- 37:05:020618:630 - границы и номер объектов капитального строительства в соответствии со сведениями ЕГРН;
- - подземный газопровод;
- - надземный газопровод

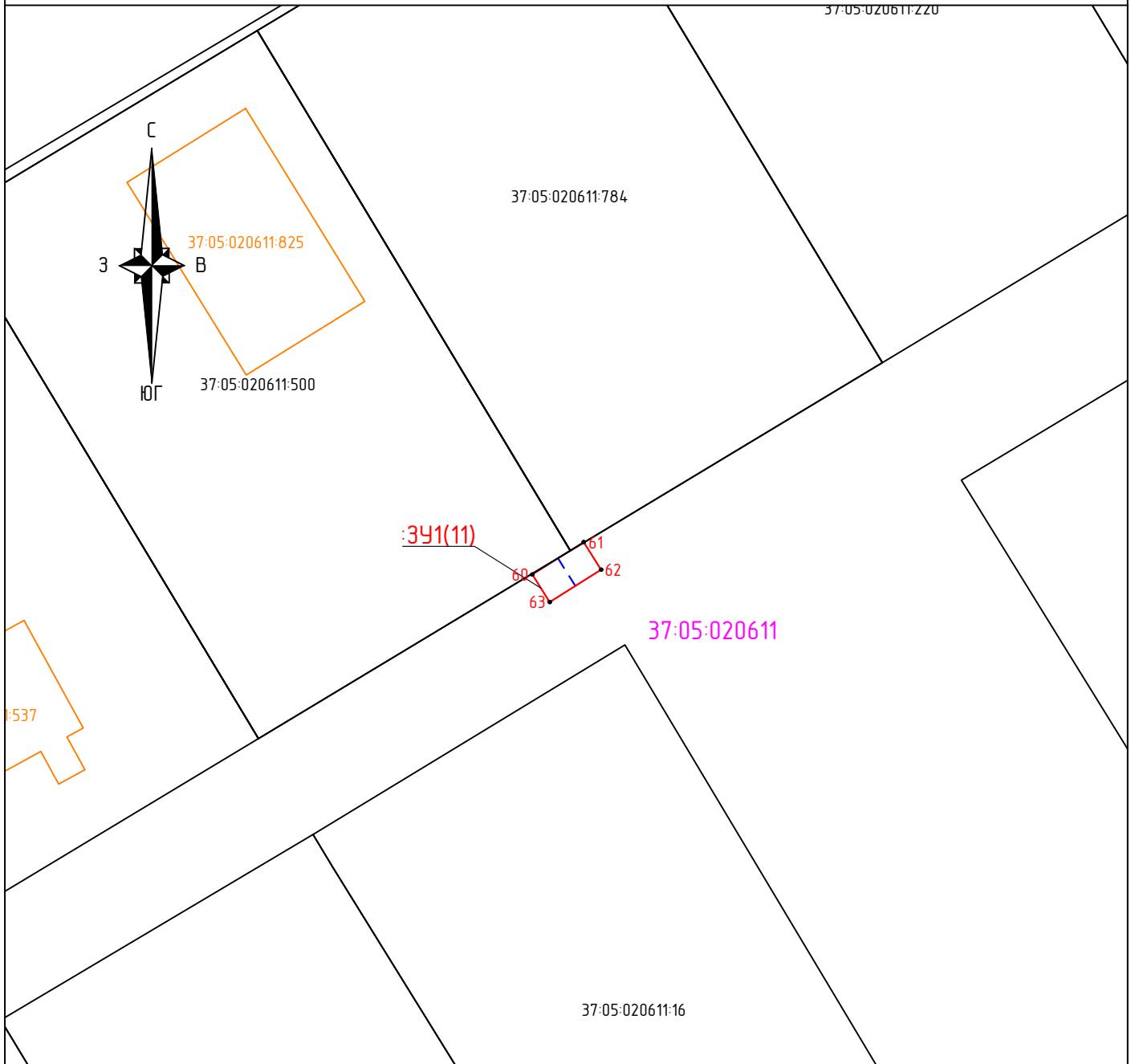


Дата "3" апреля 2023 г.

Место для оттиска печати (при наличии) лица, составившего описание местоположения границ объекта

План границ объекта

Лист 11 (всего листов 19)



Масштаб 1:500

Используемые условные знаки и обозначения:

- 341(11) - граница и обозначение контура земельного участка, предполагаемого к использованию;
- 1 - обозначение характерных точек;
- 37:05:020618 - границы и номер кадастрового квартала;
- 37:05:020618:158 - граница и номер земельных участков в соответствии со сведениями ЕГРН;
- 37:05:020618:630 - границы и номер объектов капитального строительства в соответствии со сведениями ЕГРН;
- - подземный газопровод;
- — — — — надземный газопровод



Дата "3" апреля 2023 г.

Место для оттиска печати (при наличии) лица, составившего описание местоположения границ объекта

План границ объекта

Лист 12 (всего листов 19)



Масштаб 1:500

Используемые условные знаки и обозначения:

- 37:05:020611 - граница и обозначение контура земельного участка, предполагаемого к использованию;
- 1 - обозначение характерных точек;
- 37:05:020618 - границы и номер кадастрового квартала;
- 37:05:020618:158 - граница и номер земельных участков в соответствии со сведениями ЕГРН;
- 37:05:020618:630 - границы и номер объектов капитального строительства в соответствии со сведениями ЕГРН;
- - подземный газопровод;
- - надземный газопровод

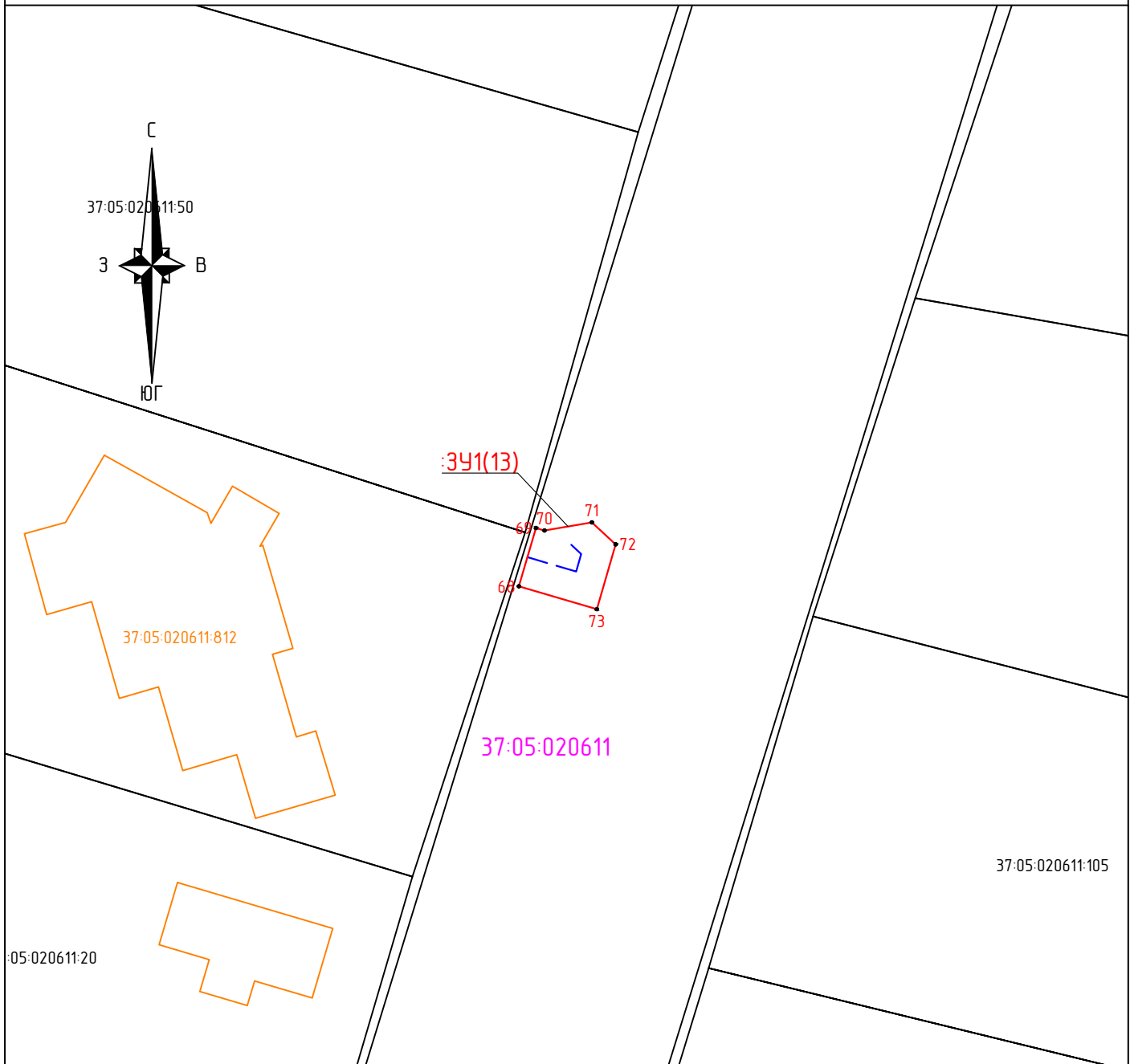


Дата "3" апреля 2023 г.

Место для оттиска печати (при наличии) лица, составившего описание местоположения границ объекта

План границ объекта

Лист 13 (всего листов 19)



Масштаб 1:500

Используемые условные знаки и обозначения:

- :3У1(1) - граница и обозначение контура земельного участка, предполагаемого к использованию;
- 1 - обозначение характерных точек;
- 37:05:020618 - границы и номер кадастрового квартала;
- 37:05:020618:158 - граница и номер земельных участков в соответствии со сведениями ЕГРН;
- 37:05:020618:630 - границы и номер объектов капитального строительства в соответствии со сведениями ЕГРН;
- - подземный газопровод;
- - надземный газопровод

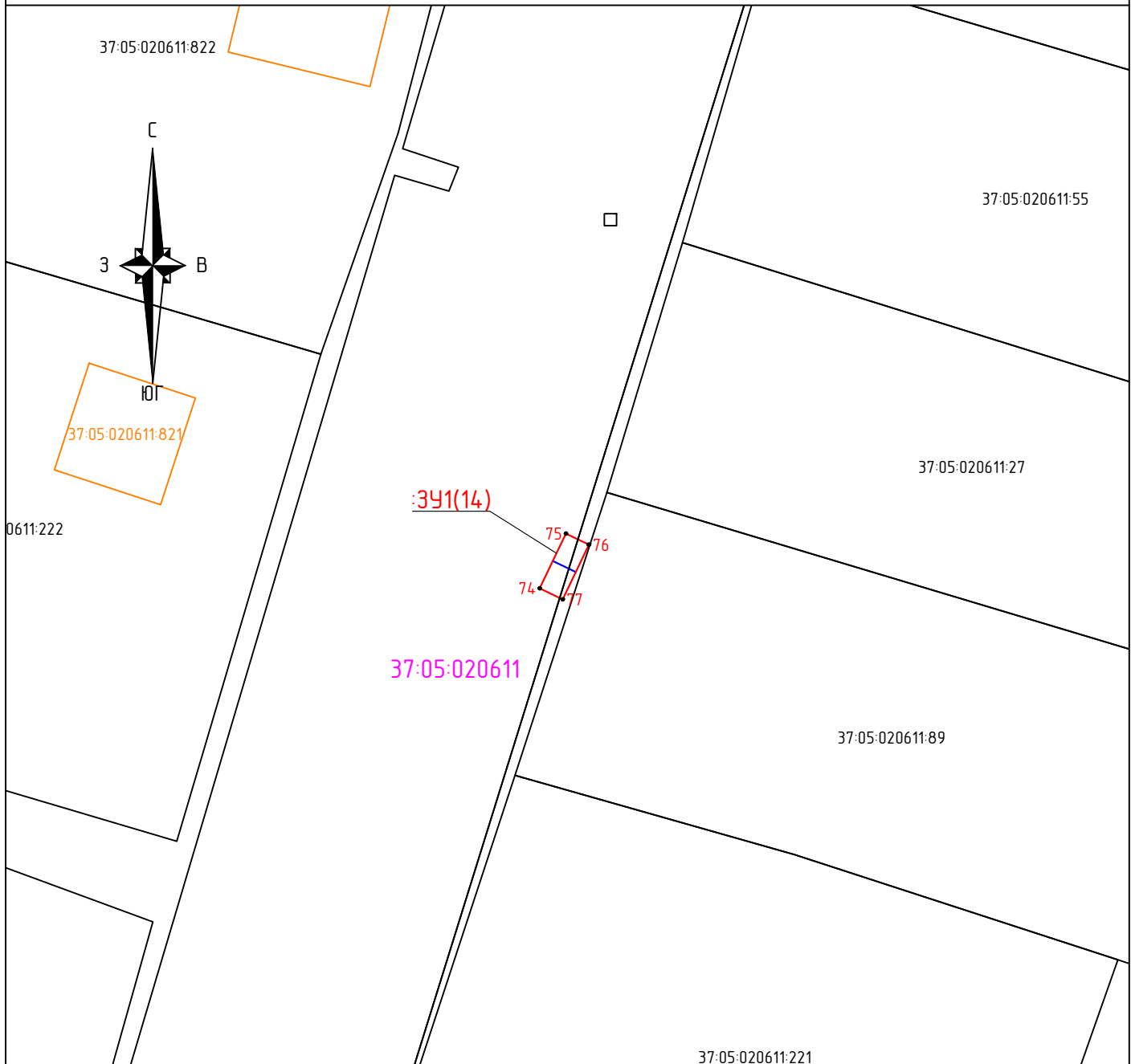


Дата "3" апреля 2023 г.

Место для оттиска печати (при наличии) лица, составившего описание местоположения границ объекта

План границ объекта

Лист 14 (всего листов 19)



Масштаб 1:500

Используемые условные знаки и обозначения:

- :ЗУ1(1) - граница и обозначение контура земельного участка, предполагаемого к использованию;
- 1 - обозначение характерных точек;
- 37:05:020618 - границы и номер кадастрового квартала;
- 37:05:020618:158 - граница и номер земельных участков в соответствии со сведениями ЕГРН;
- 37:05:020618:630 - границы и номер объектов капитального строительства в соответствии со сведениями ЕГРН;
- - подземный газопровод;
- — — надземный газопровод

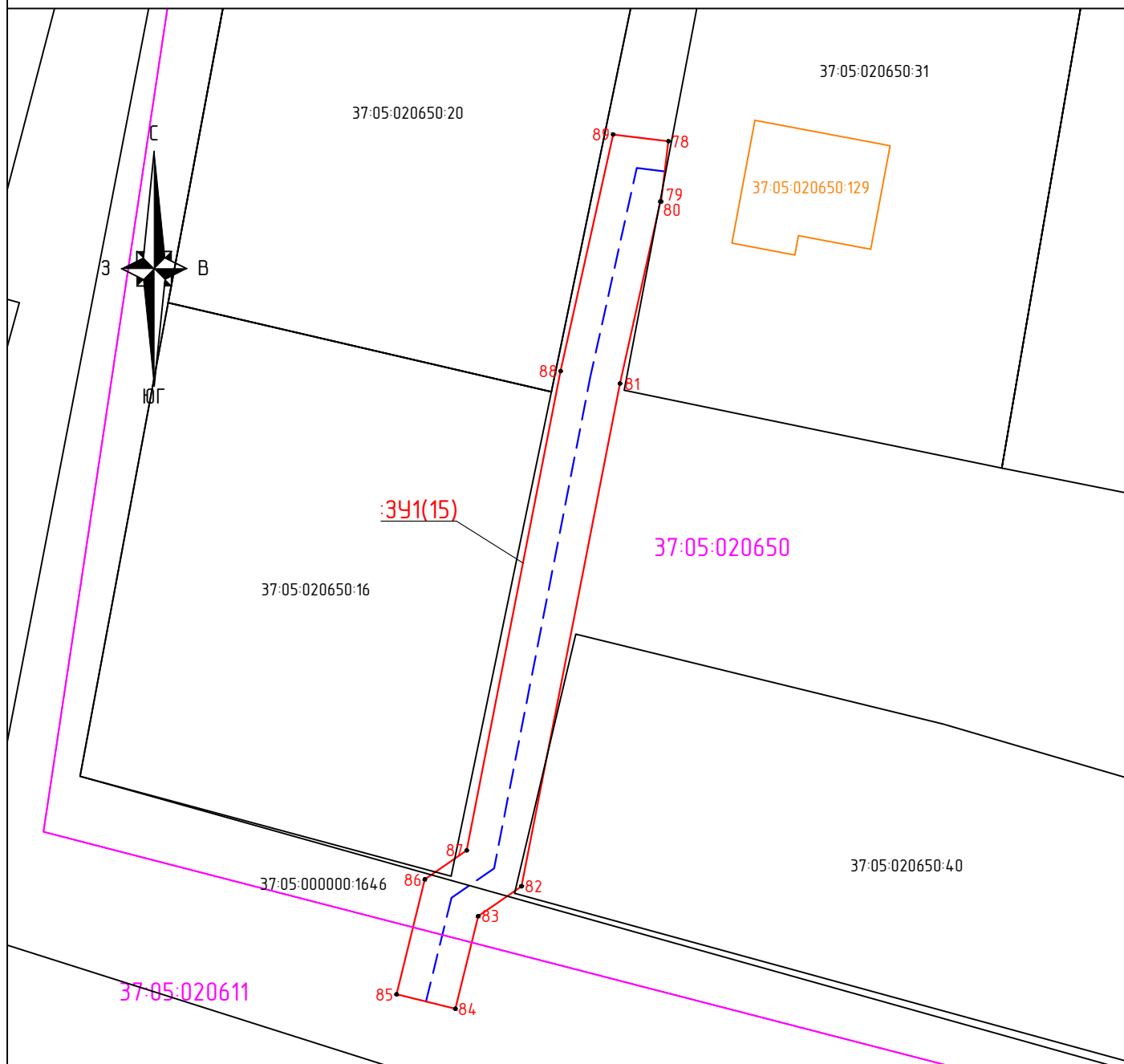


Дата "3" апреля 2023 г.

Место для оттиска печати (при наличии) лица, составившего описание местоположения границ объекта

План границ объекта

Лист 15 (всего листов 19)



Масштаб 1:500

Используемые условные знаки и обозначения:

- :3У1(1) - граница и обозначение контура земельного участка, предполагаемого к использованию;
- 1 - обозначение характерных точек;
- 37:05:020618 - границы и номер кадастрового квартала;
- 37:05:020618:158 - границы и номер земельных участков в соответствии со сведениями ЕГРН;
- 37:05:020618:630 - границы и номер объектов капитального строительства в соответствии со сведениями ЕГРН;
- - подземный газопровод;
- - надземный газопровод

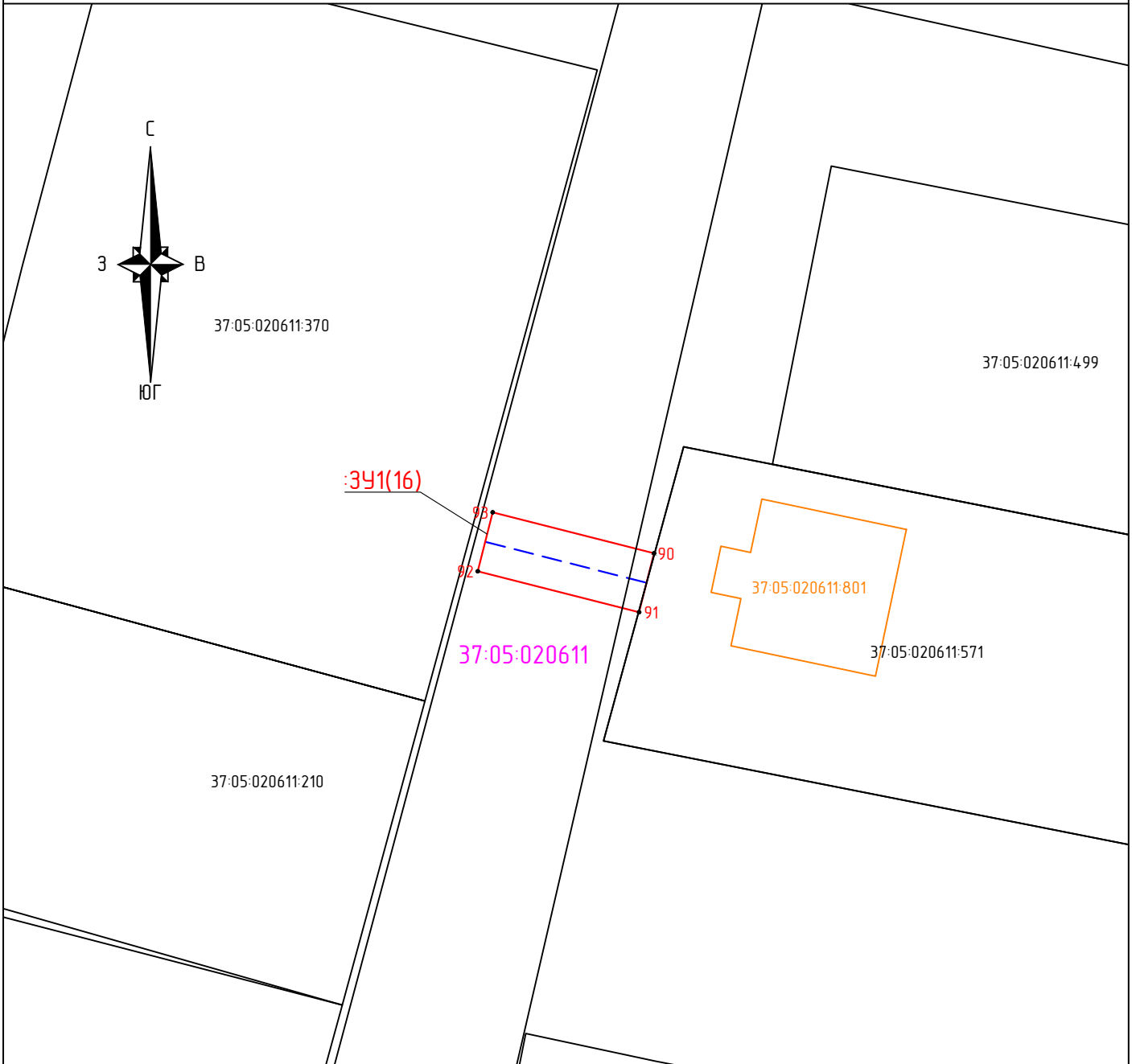


Дата "3" апреля 2023 г.

Место для оттиска печати (при наличии) лица, составившего описание местоположения границ объекта

План границ объекта

Лист 16 (всего листов 19)



Масштаб 1:500

Используемые условные знаки и обозначения:

- :3У1(1) - граница и обозначение контура земельного участка, предполагаемого к использованию;
- 1 - обозначение характерных точек;
- 37:05:020618 - границы и номер кадастрового квартала;
- 37:05:020618:158 - граница и номер земельных участков в соответствии со сведениями ЕГРН;
- 37:05:020618:630 - границы и номер объектов капитального строительства в соответствии со сведениями ЕГРН;
- - подземный газопровод;
- — — — — - надземный газопровод

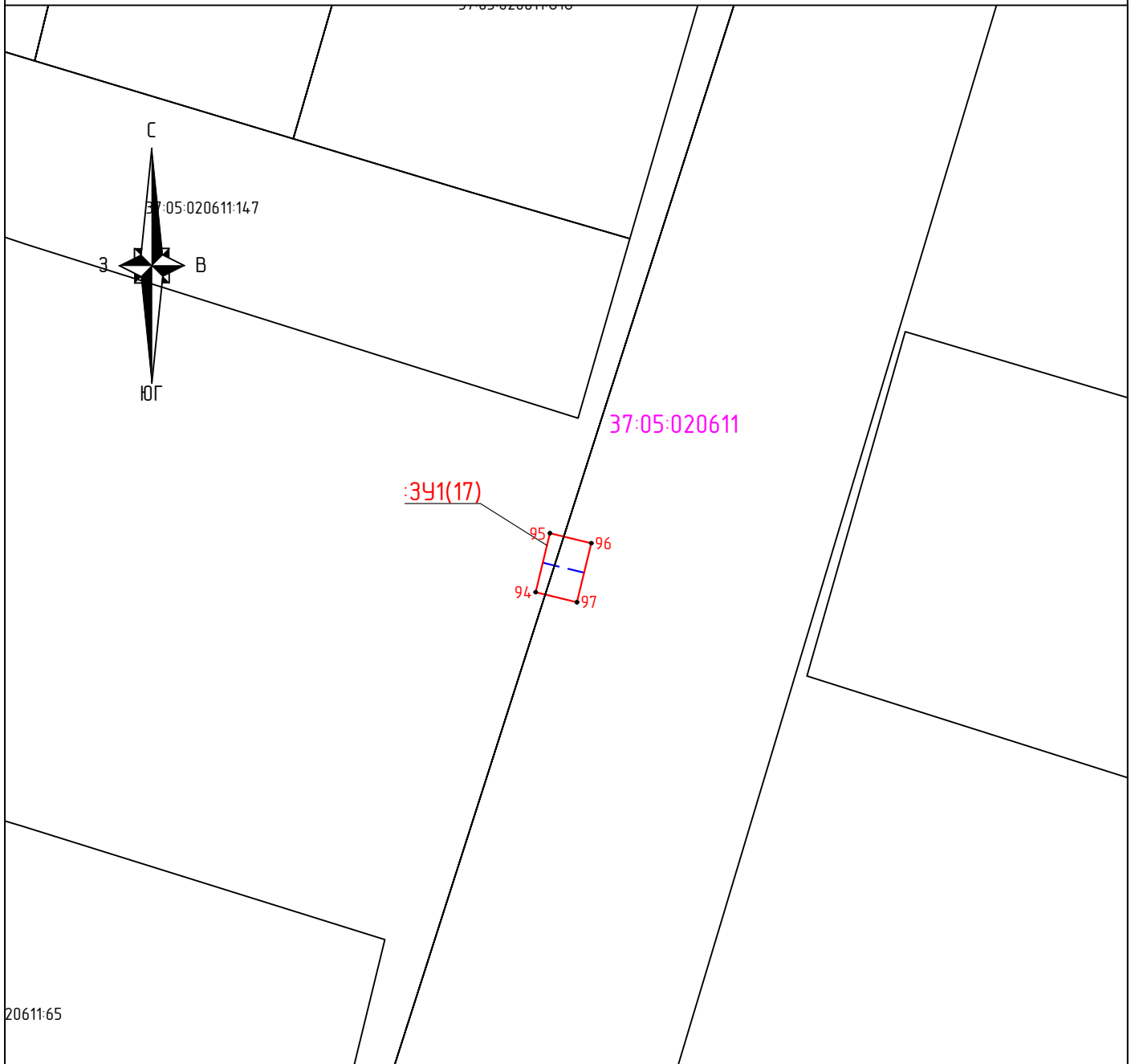


Дата "3" апреля 2023 г.

Место для оттиска печати (при наличии) лица, составившего описание местоположения границ объекта

План границ объекта

Лист 17 (всего листов 19)



Масштаб 1:500

Используемые условные знаки и обозначения:

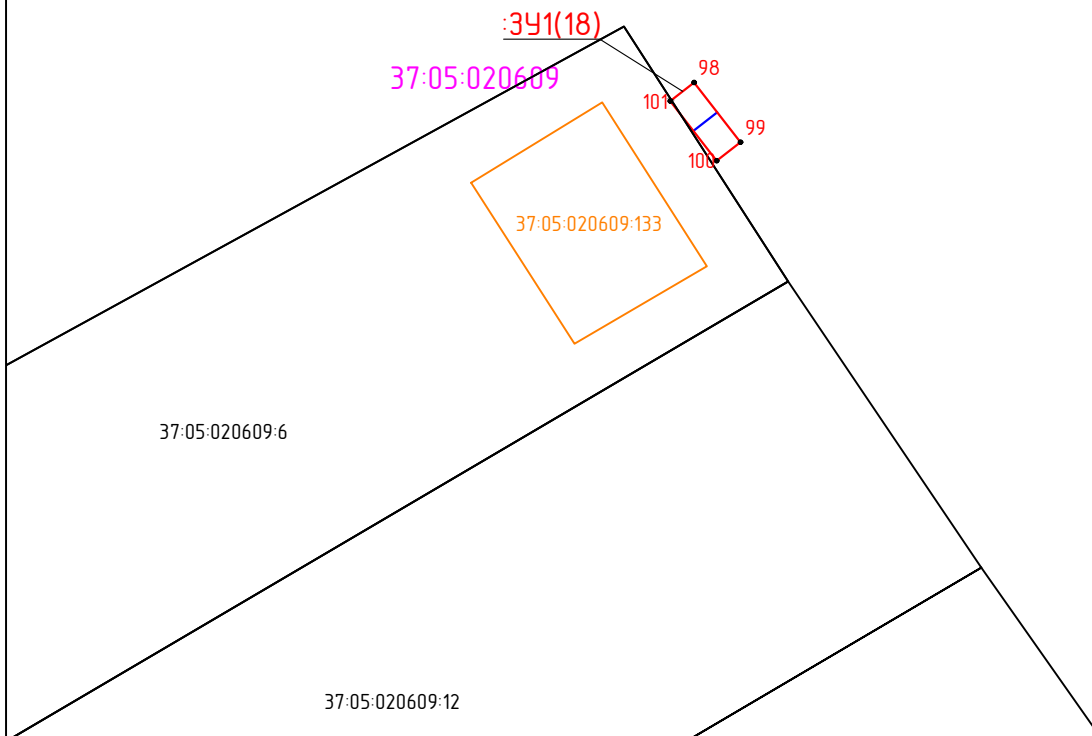
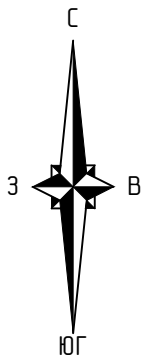
- :3У1(1) - граница и обозначение контура земельного участка, предполагаемого к использованию;
- 1 - обозначение характерных точек;
- 37:05:020618 - границы и номер кадастрового квартала;
- 37:05:020618:158 - граница и номер земельных участков в соответствии со сведениями ЕГРН;
- 37:05:020618:630 - границы и номер объектов капитального строительства в соответствии со сведениями ЕГРН;
- - подземный газопровод;
- - надземный газопровод



Дата "3" апреля 2023 г.



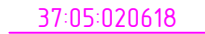
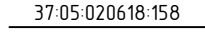



Место для оттиска печати (при наличии) лица, составившего описание местоположения границ объекта

План границ объекта
Лист 18 (всего листов 19)



Масштаб 1:500

Используемые условные знаки и обозначения:

-  :341(1) - граница и обозначение контура земельного участка, предполагаемого к использованию;
-  1 - обозначение характерных точек;
-  37:05:020618 - границы и номер кадастрового квартала;
-  37:05:020618:158 - границы и номер земельных участков в соответствии со сведениями ЕГРН;
-  37:05:020618:630 - границы и номер объектов капитального строительства в соответствии со сведениями ЕГРН;
-  - подземный газопровод;
-  - надземный газопровод

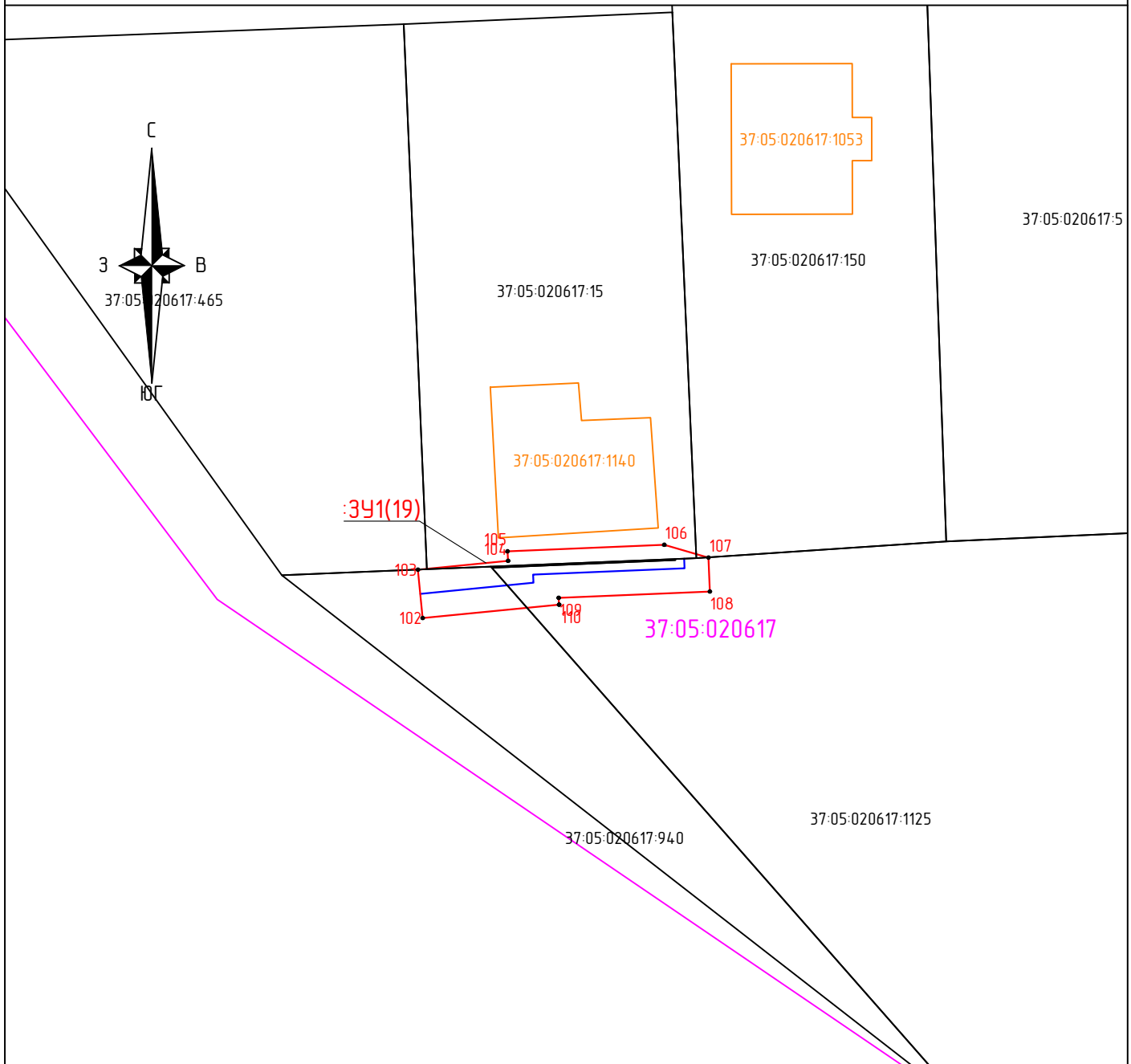


Дата "3" апреля 2023 г.

Место для оттиска печати (при наличии) лица, составившего описание местоположения границ объекта

План границ объекта

Лист 19 (всего листов 19)



Масштаб 1:500

Используемые условные знаки и обозначения:

- граница и обозначение контура земельного участка, предполагаемого к использованию;
- обозначение характерных точек;
- границы и номер кадастрового квартала;
- граница и номер земельных участков в соответствии со сведениями ЕГРН;
- границы и номер объектов капитального строительства в соответствии со сведениями ЕГРН;
- подземный газопровод;
- надземный газопровод



Дата "3" апреля 2023 г.

Место для оттиска печати (при наличии) лица, составившего описание местоположения границ объекта