



ДЕПАРТАМЕНТ УПРАВЛЕНИЯ ИМУЩЕСТВОМ ИВАНОВСКОЙ ОБЛАСТИ

РАСПОРЯЖЕНИЕ

от 24.04.2023

№ 89

г. Иваново

Об установлении зоны с особыми условиями использования территории

В соответствии со статьями 57.1, 106 Земельного кодекса Российской Федерации, статьей 28 Федерального закона от 31.03.1999 № 69-ФЗ «О газоснабжении в Российской Федерации», статьей 32 Федерального закона от 13.07.2015 № 218-ФЗ «О государственной регистрации недвижимости», Положением о Департаменте управления имуществом Ивановской области, утвержденным постановлением Правительства Ивановской области от 08.02.2013 № 31-п, на основании обращения АО «Газпром газораспределение Иваново», являющегося правообладателем объекта недвижимости с кадастровым номером 37:05:000000:2015 от 22.03.2023 № ДЦ-10-09/784:

1. Установить зону с особыми условиями использования территории (охранную зону газораспределительной сети) в отношении объекта: «Сооружение трубопроводного транспорта: «Технологическая сеть газопроводов для газоснабжения потребителей д. Горенцово, д. Крутово, д. Панеево Ивановского муниципального района Ивановской области», кадастровый номер 37:05:000000:2015, местоположение: Российская Федерация, муниципальный район Ивановский, д. Горенцово, д. Крутово, д. Панеево (далее – Объект).

2. Границы зоны с особыми условиями использования территории устанавливаются на основании описания местоположения границ зоны с особыми условиями использования территории Объекта, выполненного кадастровым инженером Чувашовой О.В. (прилагается).

3. На земельные участки в границах зоны с особыми условиями использования территории наложить ограничения (обременения), предусмотренные пунктами 14, 15, 16 Правил охраны газораспределительных сетей, утвержденных постановлением Правительства Российской Федерации от 20.11.2000 № 878.

4. Зона с особыми условиями использования территории устанавливается на период эксплуатации Объекта.

5. Обязанность акционерного общества «Газпром газораспределение Иваново» (ИНН 3730006498; ОГРН 1023700530611; КПП 370201001; место нахождения юридического лица: 153020, Ивановская область, г. Иваново, ул. Окуловой, 59),

по возмещению убытков лицам, указанным в статье 57.1 Земельного кодекса Российской Федерации, наступает со дня внесения сведений о зоне с особыми условиями использования территории Объекта в Единый государственный реестр недвижимости.

6. Отделу земельной политики управления земельно-имущественных отношений Департамента управления имуществом Ивановской области:

- направить настоящее распоряжение в Администрацию Ивановского муниципального района Ивановской области в срок не позднее пяти рабочих дней с даты подписания настоящего распоряжения;

- обеспечить официальное опубликование в официальном сетевом издании «Ивановская газета - сайт» настоящего распоряжения в течение 10 дней с даты подписания настоящего распоряжения;

- направить настоящее распоряжение в Управление Федеральной службы государственной регистрации, кадастра и картографии по Ивановской области в срок не позднее пяти рабочих дней с даты подписания настоящего распоряжения.

7. Настоящее распоряжение вступает в силу с даты официального опубликования.

Начальник Департамента
управления имуществом
Ивановской области

С.Ю. Рощин



ГРАФИЧЕСКОЕ ОПИСАНИЕ

местоположения границ населенных пунктов, территориальных зон, особо охраняемых природных территорий, зон с особыми условиями использования территории

Охранная зона объекта газоснабжения: "Сооружение трубопроводного транспорта: «Технологическая сеть газопроводов для газоснабжения потребителей д. Горенцово, д. Крутово, д. Панеево Ивановского муниципального района Ивановской области»"

(наименование объекта, местоположение границ которого описано (далее - объект))

Раздел 1**Сведения об объекте**

№ п/п	Характеристики объекта	Описание характеристик
1	2	3
1.	Местоположение объекта	Российская Федерация, Ивановская область, Ивановский муниципальный район д. Горенцово, д. Крутово, д. Панеево
2.	Площадь объекта +/- величина погрешности определения площади (Р +/- Дельта Р)	2349 +/- 17 м ²
3.	Иные характеристики объекта	Ограничения установлены Постановлением Правительства РФ от 20 ноября 2000 г. №878 "Об утверждении Правил охраны газораспределительных сетей" с изменениями и дополнениями от 22 декабря 2011 г., 17 мая 2016 г.

Раздел 2

Сведения о местоположении границ объекта

1. Система координат МСК-37, зона 2

2. Сведения о характерных точках границ объекта

Обозначение характерных точек границ	Координаты, м		Метод определения координат характерной точки	Средняя квадратическая погрешность положения характерной точки (Mt), м	Описание обозначения точки на местности (при наличии)
	X	Y			
1	2	3	4	5	6
1	292360.33	2209548.24	Картометрический метод	0.10	-
2	292361.30	2209553.14	Картометрический метод	0.10	-
3	292356.78	2209554.03	Картометрический метод	0.10	-
4	292355.82	2209549.12	Картометрический метод	0.10	-
1	292360.33	2209548.24	Картометрический метод	0.10	-
5	294457.89	2212880.53	Картометрический метод	0.10	-
6	294449.68	2212878.82	Картометрический метод	0.10	-
7	294442.56	2212877.21	Картометрический метод	0.10	-
8	294438.60	2212876.32	Картометрический метод	0.10	-
9	294438.95	2212874.76	Картометрический метод	0.10	-
10	294441.49	2212872.18	Картометрический метод	0.10	-
11	294443.48	2212872.88	Картометрический метод	0.10	-
12	294443.38	2212873.30	Картометрический метод	0.10	-
13	294450.52	2212874.92	Картометрический метод	0.10	-
14	294458.68	2212876.61	Картометрический метод	0.10	-
15	294466.40	2212878.14	Картометрический метод	0.10	-
16	294471.64	2212879.08	Картометрический метод	0.10	-
17	294476.39	2212880.12	Картометрический метод	0.10	-
18	294481.43	2212881.03	Картометрический метод	0.10	-
19	294489.19	2212882.40	Картометрический метод	0.10	-
20	294489.88	2212882.52	Картометрический метод	0.10	-
21	294489.70	2212883.53	Картометрический метод	0.10	-

2. Сведения о характерных точках границ объекта					
Обозначение характерных точек границ	Координаты, м		Метод определения координат характерной точки	Средняя квадратическая погрешность положения характерной точки (Mt), м	Описание обозначения точки на местности (при наличии)
	X	Y			
1	2	3	4	5	6
22	294491.81	2212884.06	Картометрический метод	0.10	-
23	294488.33	2212905.81	Картометрический метод	0.10	-
24	294488.05	2212907.48	Картометрический метод	0.10	-
25	294484.10	2212906.81	Картометрический метод	0.10	-
26	294484.38	2212905.16	Картометрический метод	0.10	-
27	294487.28	2212887.05	Картометрический метод	0.10	-
28	294485.08	2212886.51	Картометрический метод	0.10	-
29	294485.22	2212885.76	Картометрический метод	0.10	-
30	294480.73	2212884.97	Картометрический метод	0.10	-
31	294475.61	2212884.04	Картометрический метод	0.10	-
32	294470.86	2212883.01	Картометрический метод	0.10	-
33	294465.66	2212882.07	Картометрический метод	0.10	-
5	294457.89	2212880.53	Картометрический метод	0.10	-
34	293201.74	2213267.25	Картометрический метод	0.10	-
35	293174.42	2213259.48	Картометрический метод	0.10	-
36	293174.55	2213259.01	Картометрический метод	0.10	-
37	293174.22	2213258.95	Картометрический метод	0.10	-
38	293174.93	2213255.01	Картометрический метод	0.10	-
39	293175.65	2213255.14	Картометрический метод	0.10	-
40	293175.79	2213254.67	Картометрический метод	0.10	-
41	293201.18	2213261.89	Картометрический метод	0.10	-
42	293225.16	2213249.15	Картометрический метод	0.10	-
43	293240.07	2213242.01	Картометрический метод	0.10	-
44	293259.21	2213225.59	Картометрический метод	0.10	-
45	293295.80	2213209.12	Картометрический метод	0.10	-

2. Сведения о характерных точках границ объекта

Обозначение характерных точек границ	Координаты, м		Метод определения координат характерной точки	Средняя квадратическая погрешность положения характерной точки (Mt), м	Описание обозначения точки на местности (при наличии)
	X	Y			
1	2	3	4	5	6
46	293310.89	2213187.39	Картометрический метод	0.10	-
47	293314.43	2213151.44	Картометрический метод	0.10	-
48	293304.64	2213133.02	Картометрический метод	0.10	-
49	293277.77	2213129.31	Картометрический метод	0.10	-
50	293250.93	2213125.67	Картометрический метод	0.10	-
51	293250.06	2213126.59	Картометрический метод	0.10	-
52	293246.43	2213123.15	Картометрический метод	0.10	-
53	293249.06	2213120.37	Картометрический метод	0.10	-
54	293278.44	2213124.35	Картометрический метод	0.10	-
55	293307.85	2213128.41	Картометрический метод	0.10	-
56	293319.56	2213150.43	Картометрический метод	0.10	-
57	293315.74	2213189.17	Картометрический метод	0.10	-
58	293299.11	2213213.11	Картометрический метод	0.10	-
59	293261.92	2213229.85	Картометрический метод	0.10	-
60	293242.83	2213246.24	Картометрический метод	0.10	-
61	293227.42	2213253.61	Картометрический метод	0.10	-
34	293201.74	2213267.25	Картометрический метод	0.10	-
62	294326.81	2212864.11	Картометрический метод	0.10	-
63	294325.89	2212869.03	Картометрический метод	0.10	-
64	294316.06	2212867.18	Картометрический метод	0.10	-
65	294316.99	2212862.27	Картометрический метод	0.10	-
62	294326.81	2212864.11	Картометрический метод	0.10	-
66	292801.91	2210778.16	Картометрический метод	0.10	-
67	292800.23	2210782.87	Картометрический метод	0.10	-
68	292794.58	2210780.85	Картометрический метод	0.10	-

2. Сведения о характерных точках границ объекта

Обозначение характерных точек границ	Координаты, м		Метод определения координат характерной точки	Средняя квадратическая погрешность положения характерной точки (Mt), м	Описание обозначения точки на местности (при наличии)
	X	Y			
1	2	3	4	5	6
69	292796.26	2210776.14	Картометрический метод	0.10	-
66	292801.91	2210778.16	Картометрический метод	0.10	-
70	292555.63	2210376.57	Картометрический метод	0.10	-
71	292556.19	2210371.60	Картометрический метод	0.10	-
72	292597.11	2210376.21	Картометрический метод	0.10	-
73	292593.21	2210398.20	Картометрический метод	0.10	-
74	292592.16	2210443.44	Картометрический метод	0.10	-
75	292587.08	2210443.14	Картометрический метод	0.10	-
76	292587.28	2210438.15	Картометрический метод	0.10	-
77	292588.22	2210397.71	Картометрический метод	0.10	-
78	292591.25	2210380.58	Картометрический метод	0.10	-
70	292555.63	2210376.57	Картометрический метод	0.10	-

3. Сведения о характерных точках части (частей) границы объекта

Обозначение характерных точек части границы	Координаты, м		Метод определения координат характерной точки	Средняя квадратическая погрешность положения характерной точки (Mt), м	Описание обозначения точки на местности (при наличии)
	X	Y			
1	2	3	4	5	6
-	-	-	-	-	-

Раздел 3

Сведения о местоположении измененных (уточненных) границ объекта

1. Система координат -

2. Сведения о характерных точках границ объекта

Обозначение характерных точек границ	Существующие координаты, м		Измененные (уточненные) координаты, м		Метод определения координат характерной точки	Средняя квадратическая погрешность положения характерной точки (M _t), м	Описание обозначения точки на местности (при наличии)
	X	Y	X	Y			
1	2	3	4	5	6	7	8
-	-	-	-	-	-	-	

3. Сведения о характерных точках части (частей) границы объекта

Обозначение характерных точек части границы	Существующие координаты, м		Измененные (уточненные) координаты, м		Метод определения координат характерной точки	Средняя квадратическая погрешность положения характерной точки (M _t), м	Описание обозначения точки на местности (при наличии)
	X	Y	X	Y			
1	2	3	4	5	6	7	8
-	-	-	-	-	-	-	

План границ объекта

Лист 1 (всего листов 6)



Масштаб 1:500

Используемые условные знаки и обозначения:

- :3У1(1) - граница и обозначение контура земельного участка, предполагаемого к использованию;
- 1 - обозначение характерных точек;
- 37:05-031023 - границы и номер кадастрового квартала;
- 37:05-031023-26 - граница и номер земельных участков в соответствии со сведениями ЕГРН;
- 37:05-031023-83 - границы и номер объектов капитального строительства в соответствии со сведениями ЕГРН;
- - подземный газопровод;
- — — — — - надземный газопровод

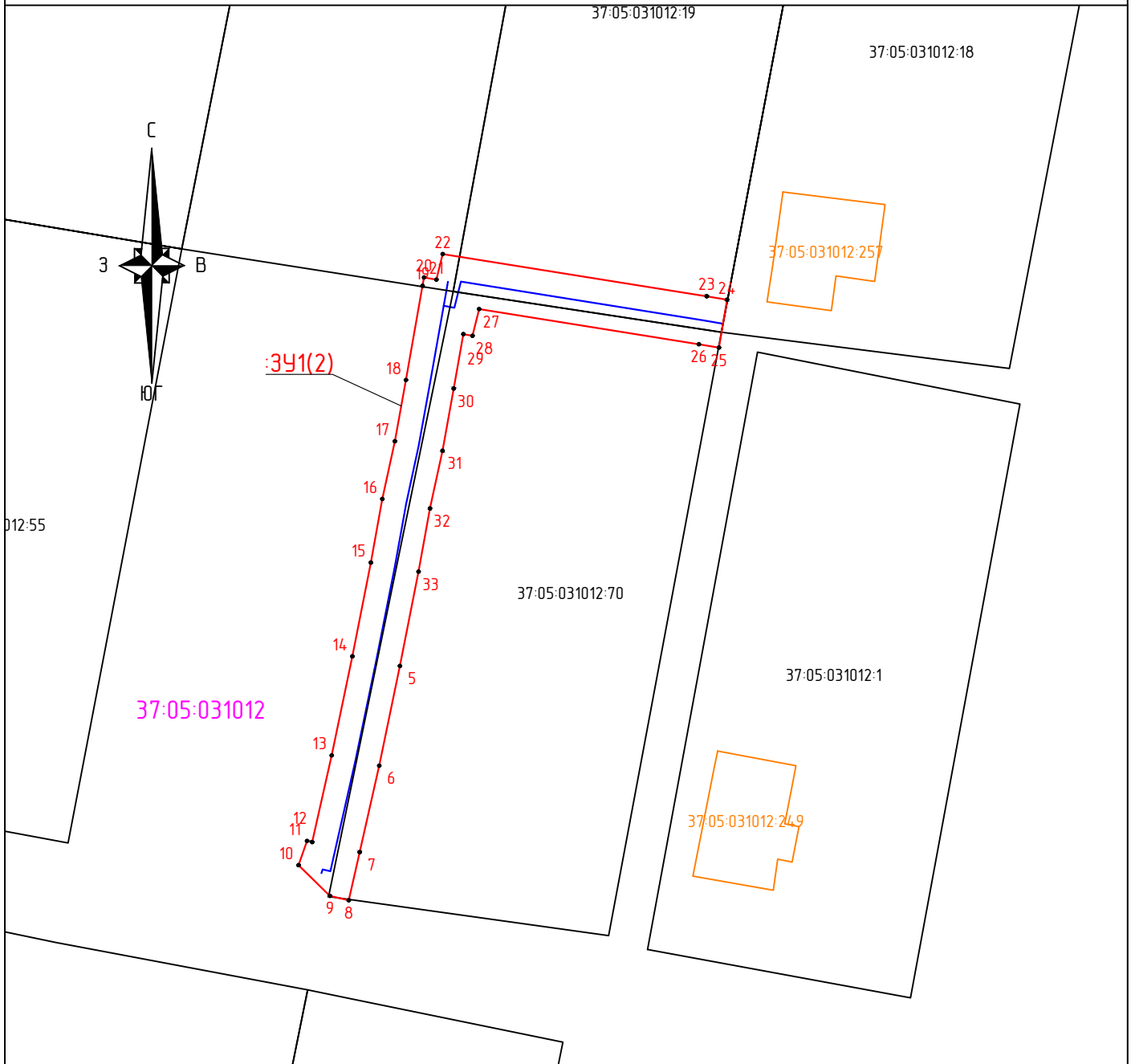


Дата "3" апреля 2023 г.

Место для оттиска печати (при наличии) лица, составившего описание местоположения границ объекта

План границ объекта

Лист 2 (всего листов 6)



Масштаб 1:500

Используемые условные знаки и обозначения:

- 37:05:031012 - граница и обозначение контура земельного участка, предполагаемого к использованию;
- 1 - обозначение характерных точек;
- 37:05:031023 - границы и номер кадастрового квартала;
- 37:05:031023:26 - граница и номер земельных участков в соответствии со сведениями ЕГРН;
- 37:05:031023:83 - границы и номер объектов капитального строительства в соответствии со сведениями ЕГРН;
- подземный газопровод;
- надземный газопровод

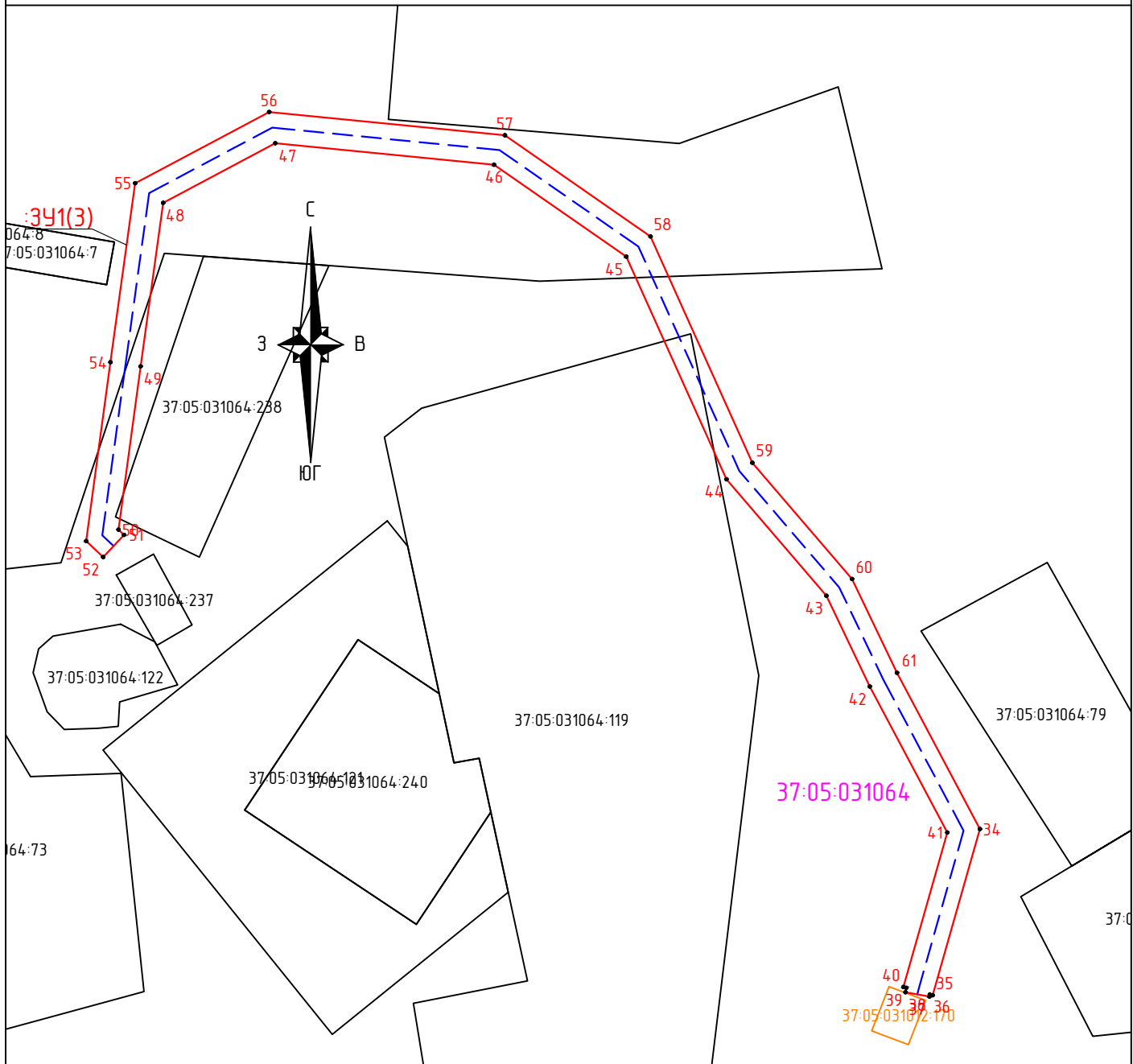


Дата "3" апреля 2023 г.

Место для оттиска печати (при наличии) лица, составившего описание местоположения границ объекта

План границ объекта

Лист 3 (всего листов 6)



Масштаб 1:1000

Используемые условные знаки и обозначения:

- границы и обозначение контура земельного участка, предполагаемого к использованию;
- обозначение характерных точек;
- границы и номер кадастрового квартала;
- границы и номер земельных участков в соответствии со сведениями ЕГРН;
- границы и номер объектов капитального строительства в соответствии со сведениями ЕГРН;
- подземный газопровод;
- надземный газопровод

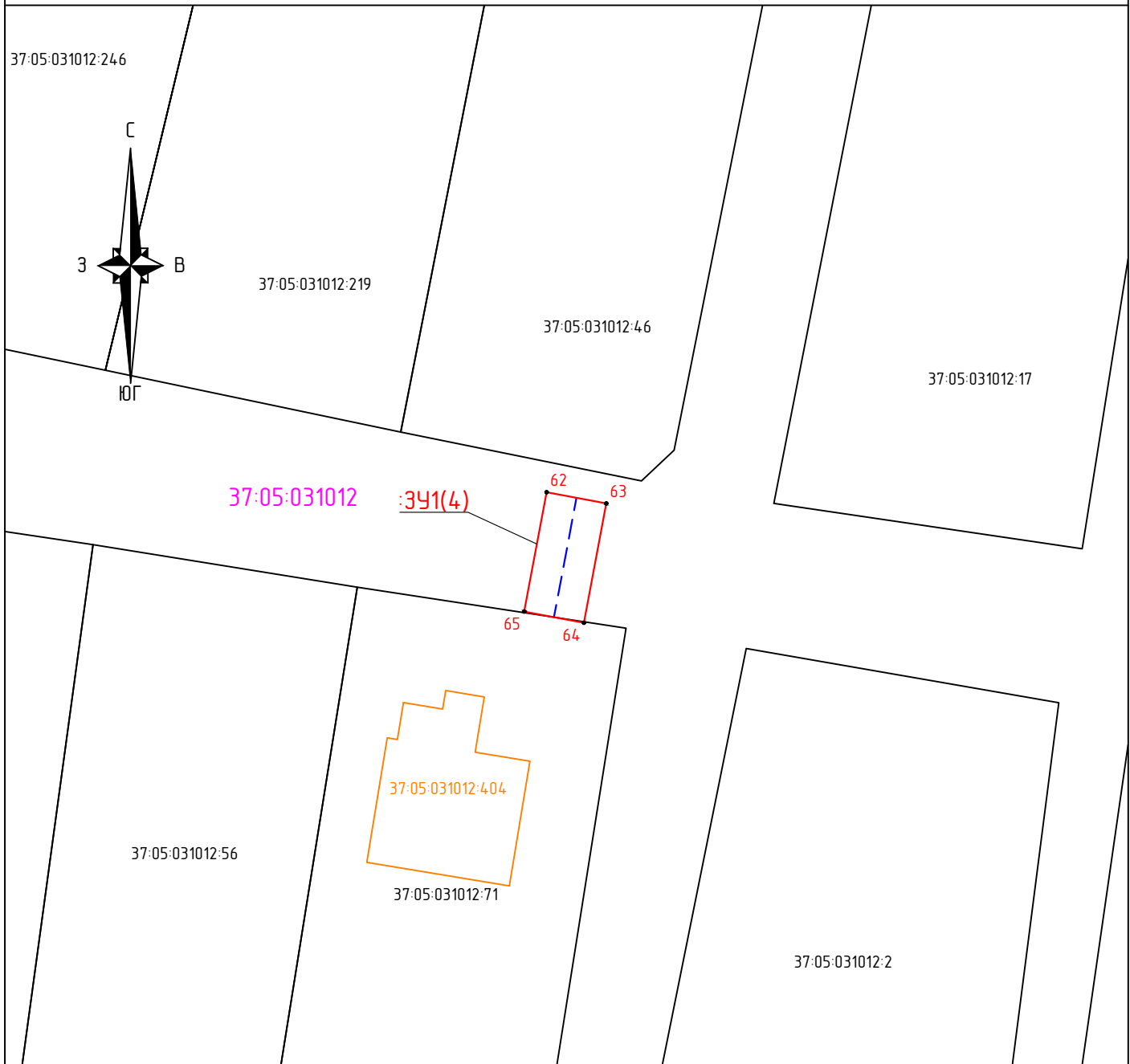


Дата "3" апреля 2023 г.

Место для оттиска печати (при наличии) лица, составившего описание местоположения границ объекта

План границ объекта

Лист 4 (всего листов 6)



Масштаб 1:500

Используемые условные знаки и обозначения:

- 3У1(1) - граница и обозначение контура земельного участка, предполагаемого к использованию;
- 1 - обозначение характерных точек;
- 37:05:031023 - границы и номер кадастрового квартала;
- 37:05:031023:26 - граница и номер земельных участков в соответствии со сведениями ЕГРН;
- 37:05:031023:83 - границы и номер объектов капитального строительства в соответствии со сведениями ЕГРН;
- - подземный газопровод;
- — — надземный газопровод

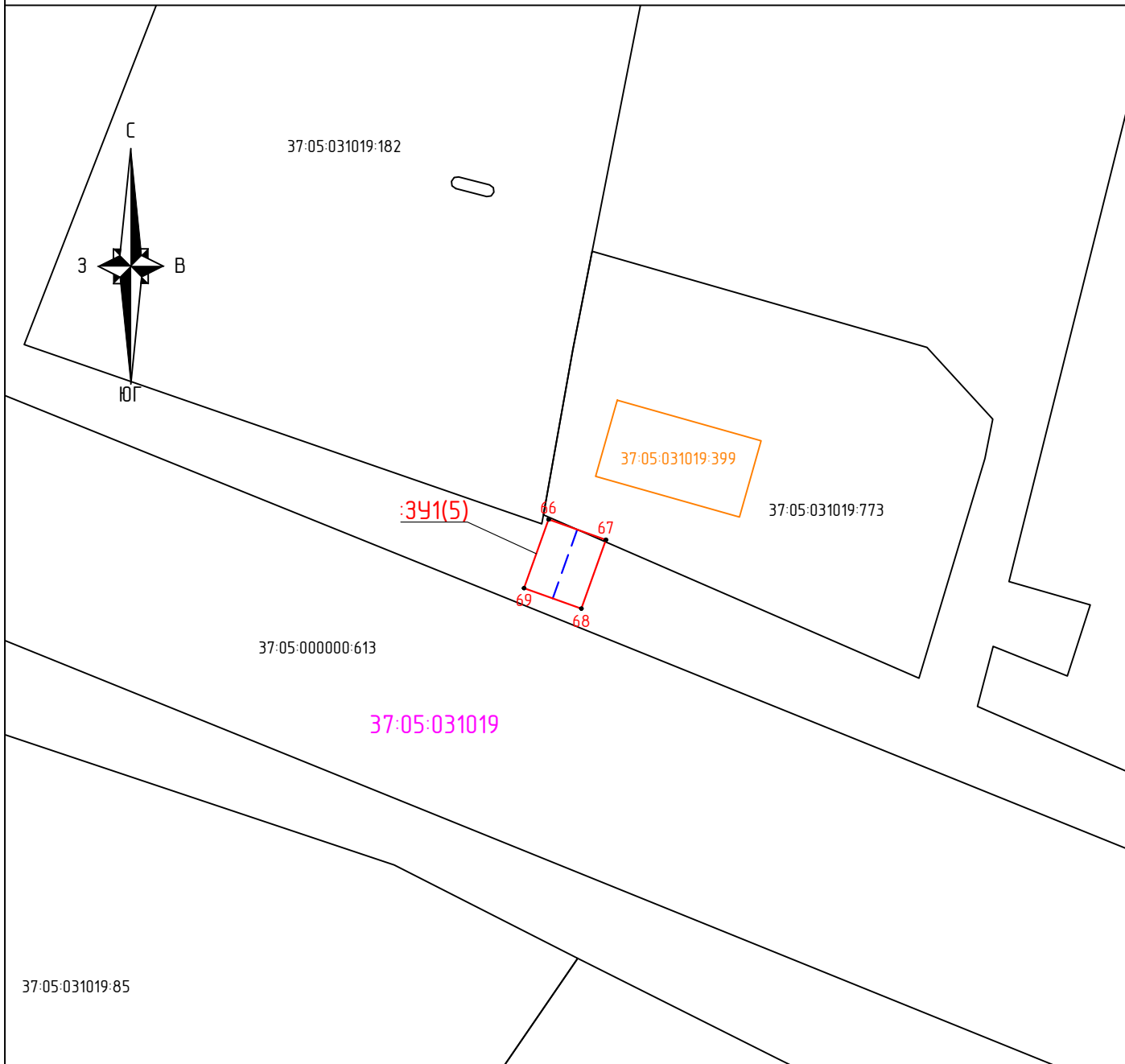


Дата "3" апреля 2023 г.

Место для оттиска печати (при наличии) лица, составившего описание местоположения границ объекта

План границ объекта

Лист 5 (всего листов 6)



Масштаб 1:500

Используемые условные знаки и обозначения:

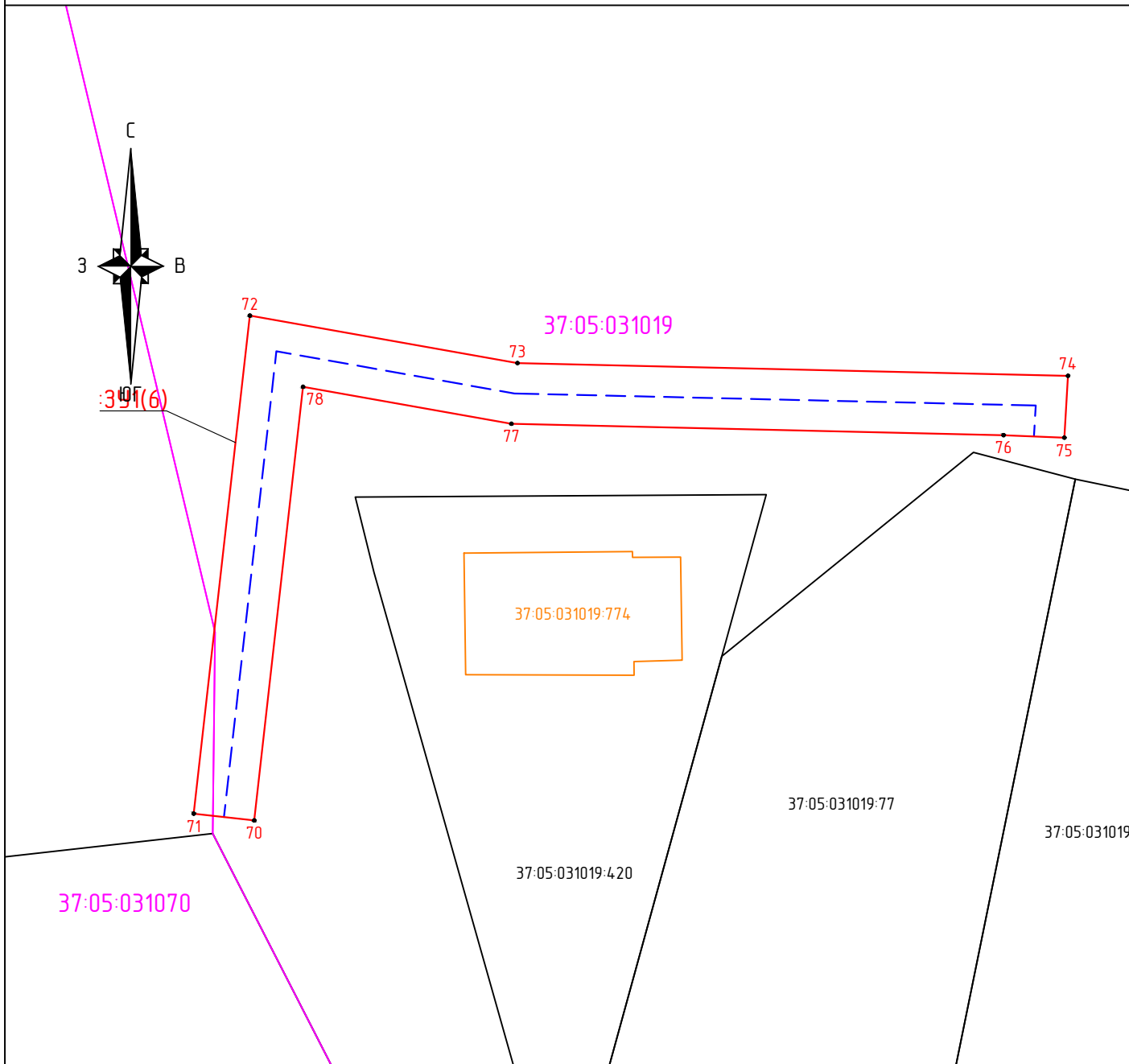
- граница и обозначение контура земельного участка, предполагаемого к использованию;
- обозначение характерных точек;
- границы и номер кадастрового квартала;
- граница и номер земельных участков в соответствии со сведениями ЕГРН;
- границы и номер объектов капитального строительства в соответствии со сведениями ЕГРН;
- подземный газопровод;
- надземный газопровод



Дата "3" апреля 2023 г.

Место для оттиска печати (при наличии) лица, составившего описание местоположения границ объекта

План границ объекта
Лист 6 (всего листов 6)



Масштаб 1:500

Используемые условные знаки и обозначения:

- границы и обозначение контура земельного участка, предполагаемого к использованию;
- обозначение характерных точек;
- границы и номер кадастрового квартала;
- границы и номер земельных участков в соответствии со сведениями ЕГРН;
- границы и номер объектов капитального строительства в соответствии со сведениями ЕГРН;
- подземный газопровод;
- надземный газопровод



Дата "3" апреля 2023 г.

Место для оттиска печати (при наличии) лица, составившего описание местоположения границ объекта